



ПРЕСС-РЕЛИЗ 20 ЯНВАРЯ 2021 ГОДА

АВТОМОБИЛЬНЫЙ РЫНОК РОССИИ В ДЕКАБРЕ И ЯНВАРЕ-ДЕКАБРЕ 2020 ГОДА

В декабре 2020 года продажи новых АВТОТРАНСПОРТНЫХ СРЕДСТВ (АТС) в России, по данным регистраций, снизились на 13,1% и составили 176 067 ед. Всего в 2020 году было реализовано 1 631 163 ед. техники, что на 8,3% меньше, чем за 2019 год.

По отдельным видам АТС:

- Легковые автомобили: декабрь 2020 года – 151 743 ед., (-14%), январь-декабрь 2020 года – 1 433 956 ед. (-8,5%). В том числе электромобили: декабрь 2020 года – 175 ед., 629,2%, январь-декабрь 2020 года – 633 ед. 122,9%.
- Легкие коммерческие автомобили, включая грузовые автомобили категории N1 и автобусы категории M2 (без учета пикапов): декабрь 2020 года – 12 000 ед. (-2,9%), январь-декабрь 2020 года – 97 882 ед., (-6,1%).
- Пикапы: декабрь 2020 года – 1 439 ед. (-28,6%), январь-декабрь 2020 года – 13 303 ед., (-5,7%).
- Грузовые автомобили (кроме категории N1): декабрь 2020 года – 9 139 ед. (-8,9%), январь-декабрь 2020 года – 72 683 ед. техники (-7,8%), включая специальные и специализированные автомобили.
- Автобусы (кроме категории M2): декабрь 2020 года – 1 746 ед. (-1,5%), январь-декабрь 2020 года – 13 339 ед. (-4,5%).

*(без учета продаж силовым и дипломатическим структурам в РФ)

КОММЕНТАРИЙ:

Комментирует Александр Ковригин, заместитель генерального директора «АСМ-холдинг»:

Рынок легковых автомобилей в последний месяц 2020 года снизился на 14%. По итогам 2020 года падение продаж составило 8,5%. В нашем майском пресс-релизе мы давали прогноз (-10-15%), что очень близко к итоговым показателям минувшего года.

В сегменте легких коммерческих автомобилей декабрь показал снижение на 2,9%, за 12 месяцев спад продаж достиг 6,1%. Мы давали прогноз на уровне (-7-8%), и почти попали в цель.

Пикапы в декабре продавались хуже на 28,6%, годовой показатель продаж так же отрицательный - минус 5,7%.

В декабре 2020 года мы также наблюдаем снижение на рынке грузовых автомобилей, оно составило 8,9%, а с января по декабрь продажи упали на 7,8%, что практически соответствует прогнозам, которые мы давали весной 2020 года. На рынке автобусов в декабре наблюдалось незначительное снижение продаж на 1,5%, а за год спад составил 4,5%.

Мы считаем, что по итогам первого квартала 2021 года продажи упадут в диапазоне 5-10% по легковым автомобилям и на 7% по легким коммерческим авто. Примерно на 5% снизится рынок грузовых машин. На рынке автобусов, при наличии государственной поддержки, спад продаж ограничится 3%. По итогам 2021 года снижение продаж составит по легковым автомобилям - 2-5%, грузовым автомобилям - 5%, показатели на рынке LCV останутся на уровне 2020 года, а продажи автобусов уменьшатся примерно на 3%.

Мы даем немного пессимистический прогноз в связи с тем, что принято решение об увеличении стоимости металла в 2021 году на 20%, это может повлиять отрицательно на продажу автомобильной техники. Низкая локализация производства у нас в стране и увеличение импортной составляющей в автомобиле так же приведут к негативным последствиям для рынка. Если эти факторы исключить, то показатели продаж могут быть лучше.

НАШИ КОНТАКТЫ:

ОАО «АСМ-холдинг»

ГСП-6, 107996, г. Москва, ул. Кузнецкий мост, 21/5

тел: 8 (495) 625-51-79, 8 (495) 626-04-71

e-mail: inf@asm-holding.ru

Ассоциация «ОАР»

127106, г. Москва, Нововладыкинский проезд 8, стр. 5, а/я 81

тел: 8 (495) 739-70-95

e-mail: info_oar@mail.ru



разработано специалистами
АВТОСТАТ-ИНФО



ЛЕГКОВЫЕ АВТОМОБИЛИ

Продажи новых легковых автомобилей в России за декабрь и 12 месяцев 2020 года по маркам

Марка	Декабрь 2020	Декабрь 2019	12 мес. 2020	12 мес. 2019	Отклонение Декабрь 2020 к 2019, %	Отклонение 12 мес. 2020 к 2019, %
LADA	34 096	35 254	310 910	340 794	-3,3	-8,8
KIA	20 098	22 683	198 456	215 293	-11,4	-7,8
HYUNDAI	13 721	19 542	158 718	173 396	-29,8	-8,5
RENAULT	13 872	16 427	126 523	141 071	-15,6	-10,3
VOLKSWAGEN	10 301	12 182	99 208	102 170	-15,4	-2,9
SKODA	10 855	10 598	89 200	81 747	2,4	9,1
TOYOTA	9 059	11 639	84 666	96 934	-22,2	-12,7
NISSAN	5 582	8 149	56 380	66 349	-31,5	-15,0
BMW	4 861	4 560	42 151	39 928	6,6	5,6
MERCEDES	4 256	4 344	35 823	37 611	-2,0	-4,8
MITSUBISHI	2 476	4 121	29 570	38 613	-39,9	-23,4
MAZDA	3 185	3 511	26 636	30 229	-9,3	-11,9
LEXUS	2 449	2 611	19 692	21 502	-6,2	-8,4
HAVAL	2 237	1 883	16 358	10 769	18,8	51,9
AUDI	2 160	2 111	15 484	15 807	2,3	-2,0
GEELY	1 791	1 329	15 041	9 072	34,8	65,8
DATSUN	749	2 333	14 315	21 892	-67,9	-34,6
CHERY	2 436	696	12 082	5 074	250,0	138,1
CHEVROLET	396	2 574	11 248	22 630	-84,6	-50,3
UAZ	986	1 453	11 178	12 237	-32,1	-8,7
VOLVO	1 073	1 207	8 229	8 851	-11,1	-7,0
SUZUKI	678	1 252	8 046	7 611	-45,8	5,7
LAND ROVER	740	960	6 598	8 559	-22,9	-22,9
SUBARU	713	1 020	6 374	7 521	-30,1	-15,3
PORSCHE	557	637	5 521	5 743	-12,6	-3,9
CHANGAN	408	370	4 274	1 496	10,3	185,7
MINI	306	260	2 421	2 435	17,7	-0,6
INFINITI	275	285	2 355	3 335	-3,5	-29,4
FAW	172	128	1 989	968	34,4	105,5
HONDA	165	228	1 692	2 230	-27,6	-24,1
JEEP	75	212	1 536	1 845	-64,6	-16,7
CADILLAC	144	125	1 393	988	15,2	41,0
RAVON	42	82	1 186	184	-48,8	544,6
JAGUAR	110	136	1 119	1 772	-19,1	-36,9
GENESIS	84	324	1 021	1 969	-74,1	-48,1
CITROEN	92	164	993	1 210	-43,9	-17,9
PEUGEOT	56	186	928	1 599	-69,9	-42,0
LIFAN	75	79	839	2 370	-5,1	-64,6
JAC	60	96	459	664	-37,5	-30,9
FIAT	45	74	452	439	-39,2	3,0
FORD	19	287	452	18 916	-93,4	-97,6
DONGFENG	30	60	387	885	-50,0	-56,3
GAC	64	7	316	11	814,3	2772,7
BENTLEY	19	30	288	314	-36,7	-8,3
BRILLIANCE	39	18	219	230	116,7	-4,8



ЛЕГКОВЫЕ АВТОМОБИЛИ

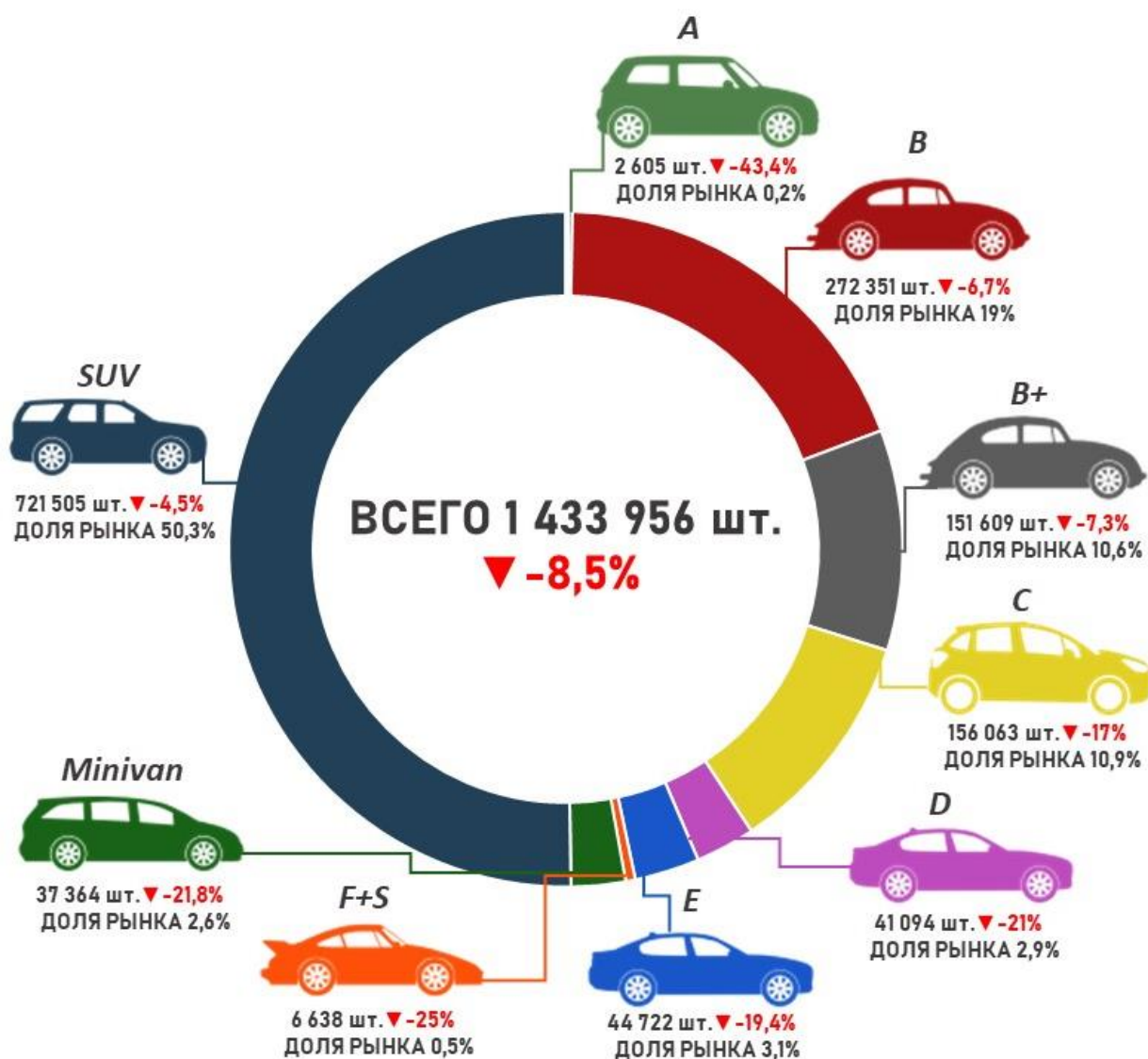
Марка	Декабрь 2020	Декабрь 2019	12 мес. 2020	12 мес. 2019	Отклонение Декабрь 2020 к 2019, %	Отклонение 12 мес. 2020 к 2019, %
TESLA	32	12	208	80	166,7	160,0
ROLLS ROYCE	29	25	192	184	16,0	4,3
ZOTYE	6	15	137	633	-60,0	-78,4
LAMBORGHINI	3	17	128	137	-82,4	-6,6
FOTON	26	10	108	67	160,0	61,2
OPEL	13	0	107	3		3466,7
DFSK	0	19	79	73	-100,0	8,2
DODGE	10	6	48	31	66,7	54,8
MASERATI	0	13	47	136	-100,0	-65,4
SMART	0	46	41	862	-100,0	-95,2
CHRYSLER	8	1	38	45	700,0	-15,6
FERRARI	2	1	29	31	100,0	-6,5
LINCOLN	2	0	17	6		183,3
DAIHATSU	1	3	13	18	-66,7	-27,8
ASTON MARTIN	0	1	9	10	-100,0	-10,0
GAZ	0	1	6	10	-100,0	-40,0
AURUS	1	0	5	1		400,0
ACURA	1	0	3	4		-25,0
ALFA ROMEO	0	0	3	1		200,0
DW HOWER	0	2	3	59	-100,0	-94,9
GMC	1	0	3	1		200,0
BAJAJ	0	0	1	0		
DAEWOO	0	0	1	6		-83,3
MCLAREN	0	0	1	6		-83,3
SEAT	0	0	1	0		
WEY	0	0	1	0		
XIAOPENG	1	0	1	0		
BAW	0	0	0	1		-100,0
BUICK	0	1	0	1	-100,0	-100,0
BYD	0	0	0	1		-100,0
DACIA	0	1	0	1	-100,0	-100,0
HAWTAI	0	9	0	63	-100,0	-100,0
SMA	0	0	0	2		-100,0
SSANGYONG	0	0	0	5		-100,0
TAGAZ	0	0	0	1		-100,0
ZAZ	0	0	0	1		-100,0
ВСЕГО	151 743	176 410	1 433 956	1 567 743	-14,0	-8,5
ВСЕГО Российские марки	35 083	36 708	322 099	353 044	-4,4	-8,8
ВСЕГО Иномарки	116 660	139 702	1 111 857	1 214 699	-16,5	-8,5



ЛЕГКОВЫЕ АВТОМОБИЛИ

Продажи новых легковых автомобилей в России за декабрь и 12 месяцев 2020 года по классам

Класс	Декабрь 2020	Декабрь 2019	12 мес. 2020	12 мес. 2019	Доля рынка Декабрь 2020, %	Доля рынка 12 мес. 2020, %	Отклонение Декабрь 2020 к 2019, %	Отклонение 12 мес. 2020 к 2019, %
A	66	316	2 605	4 601	0,0	0,2	-79,1	-43,4
B	28 638	30 878	272 351	291 998	18,9	19,0	-7,3	-6,7
B+	16 643	17 641	151 609	163 490	11,0	10,6	-5,7	-7,3
C	14 548	19 606	156 063	187 998	9,6	10,9	-25,8	-17,0
D	4 384	4 630	41 094	52 017	2,9	2,9	-5,3	-21,0
E	5 219	5 895	44 722	55 457	3,4	3,1	-11,5	-19,4
F+S	785	852	6 638	8 853	0,5	0,5	-7,9	-25,0
Minivan	3 718	5 192	37 364	47 750	2,5	2,6	-28,4	-21,8
SUV	77 742	91 400	721 505	755 568	51,2	50,3	-14,9	-4,5
НЕОПР.			5	11				-54,5
Итого	151 743	176 410	1 433 956	1 567 743	100,0	100,0	-14,0	-8,5





ЛЕГКОВЫЕ АВТОМОБИЛИ

Топ-25 продаж новых легковых автомобилей в России по моделям за декабрь и 12 месяцев 2020 года

№	Модель	Марка	Декабрь 2020	Декабрь 2019	12 мес. 2020	12 мес. 2019	Отклонение Декабрь 2020 к 2019, %	Отклонение 12 мес. 2020 к 2019, %
1	GRANTA*	LADA	12 556	13 715	118 985	128 622	-8,5%	-7,5%
2	VESTA	LADA	10 866	11 035	102 121	107 072	-1,5	-4,6
3	RIO	KIA	10 230	9 007	87 171	89 689	13,6	-2,8
4	CRETA	HYUNDAI	5 928	8 505	71 418	71 473	-30,3	-0,1
5	POLO	VOLKSWAGEN	5 794	6 088	57 526	54 009	-4,8	6,5
6	SOLARIS	HYUNDAI	4 672	5 749	48 159	57 549	-18,7	-16,3
7	LARGUS	LADA	3 564	4 957	35 488	45 756	-28,1	-22,4
8	RAV4	TOYOTA	3 556	4 638	35 451	29 961	-23,3	18,3
9	RAPID	SKODA	4 216	3 988	34 715	33 337	5,7	4,1
10	TIGUAN	VOLKSWAGEN	3 250	4 976	33 061	37 186	-34,7	-11,1
11	LOGAN	RENAULT	3 870	3 926	32 174	34 866	-1,4	-7,7
12	DUSTER	RENAULT	3 780	4 724	31 203	38 955	-20,0	-19,9
13	SPORTAGE	KIA	2 481	3 726	27 897	32 235	-33,4	-13,5
14	SANDERO	RENAULT	2 602	3 195	26 173	29 983	-18,6	-12,7
15	CAMRY	TOYOTA	2 740	3 096	25 033	31 524	-11,5	-20,6
16	QASHQAI	NISSAN	2 113	2 779	22 706	24 345	-24,0	-6,7
17	2121	LADA 4x4	2 218	2 297	21 725	24 158	-3,4	-10,1
18	KODIAQ	SKODA	3 107	3 406	21 696	24 520	-8,8	-11,5
19	TUCSON	HYUNDAI	2 194	2 599	21 676	21 945	-15,6	-1,2
20	CX-5	MAZDA	2 446	2 702	20 147	22 320	-9,5	-9,7
21	X-TRAIL	NISSAN	2 020	3 471	20 046	21 244	-41,8	-5,6
22	OUTLANDER	MITSUBISHI	1 887	2 533	19 649	23 746	-25,5	-17,3
23	KAPTUR	RENAULT	1 893	2 282	19 259	26 479	-17,0	-27,3
24	XRAY	LADA	1 907	2 551	19 193	28 286	-25,2	-32,1
25	OCTAVIA	SKODA	1 353	3 066	18 422	22 739	-55,9	-19,0

* GRANTA 2190+2191+2192+2194

LADA GRANTA*
118 985 шт., **-7,5%**

LADA VESTA
102 121 шт., **-4,6%**

KIA RIO
87 171 шт., **-2,8%**





ЛЕГКОВЫЕ АВТОМОБИЛИ

Продажи новых электромобилей в России за декабрь и 12 месяцев 2020 года по маркам

Марка/модель-Электромобили	Декабрь 2020	Декабрь 2019	12 мес. 2020	12 мес. 2019	Отклонение Декабрь 2020 к 2019, %	Отклонение 12 мес. 2020 к 2019, %
AUDI	22	0	132	0		
E-TRON	22	0	132	0		
BMW	14	3	61	10	366,7	510
I3	14	3	61	10	366,7	510
HYUNDAI	0	0	4	2		100
IONIQ	0	0	4	2		100
JAC	0	0	7	0		
IEV7S	0	0	7	0		
JAGUAR	6	6	72	127	0	-43,3
I-PACE	6	6	72	127	0	-43,3
MERCEDES	1	0	3	0		
EQC	1	0	3	0		
NISSAN	13	3	46	58	333,3	-20,7
LEAF	13	3	46	58	333,3	-20,7
PEUGEOT	0	0	3	2		50
ION	0	0	3	2		50
PORSCHE	87	0	94	0		
TAYCAN	87	0	94	0		
RENAULT	0	0	3	5		-40
TWIZY	0	0	3	5		-40
TESLA	32	12	208	80	166,7	160
3	18	5	105	20	260	425
S	6	2	25	15	200	66,7
X	8	5	74	45	60	64,4
Y	0	0	4	0		
ВСЕГО	175	24	633	284	629,2	122,9
ВСЕГО Российские марки						
ВСЕГО Иномарки	175	24	633	284	629,2	122,9

AUDI E-TRON

132 шт., **NEW**

TESLA 3

105 шт., **425%**



PORSCHE TAYCAN

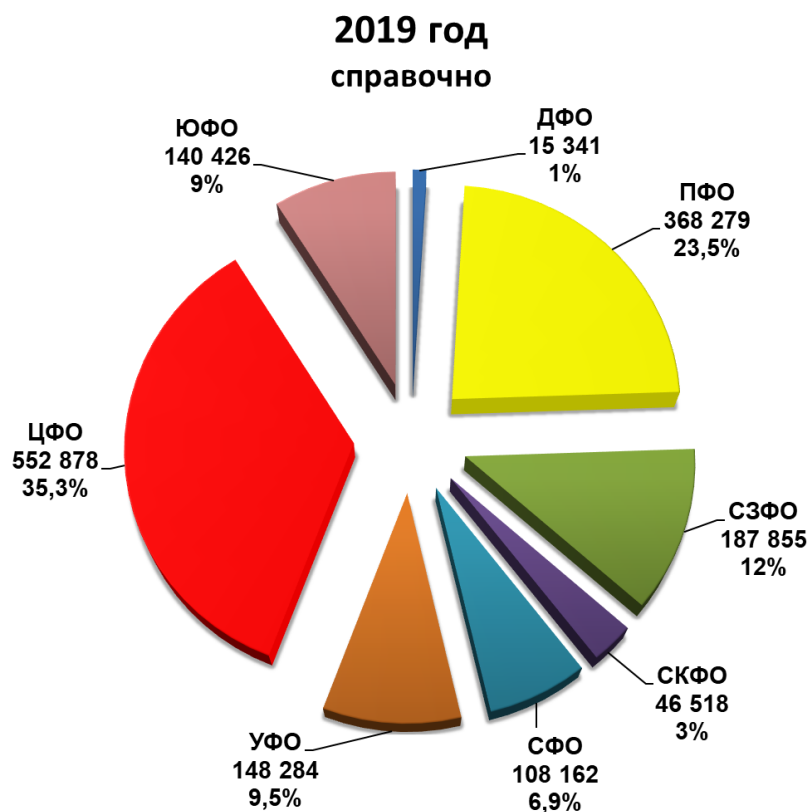
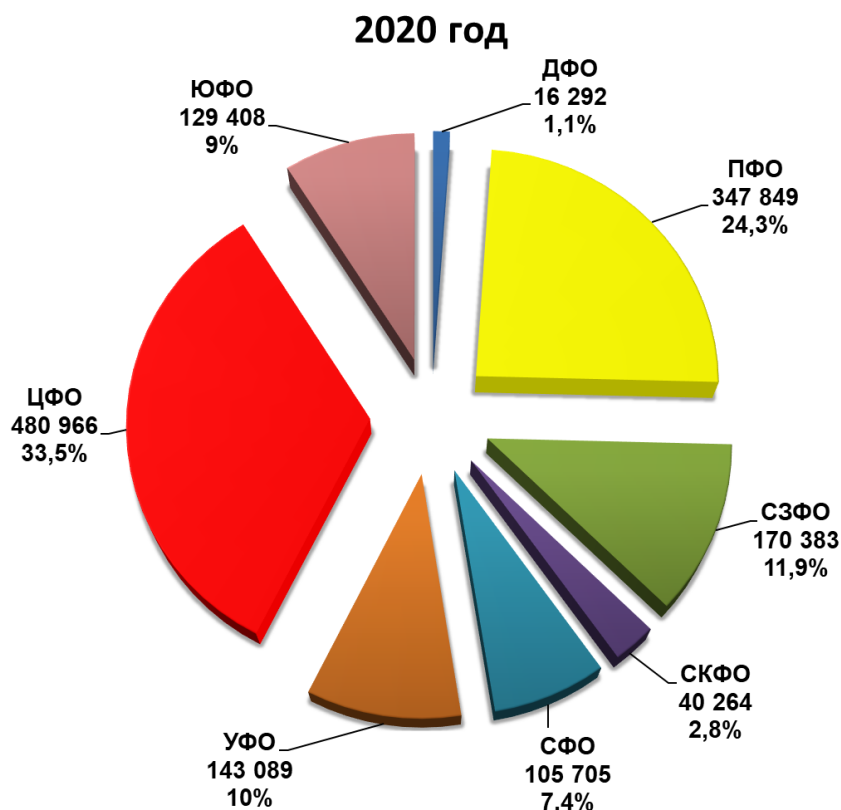
94 шт., **NEW**





ЛЕГКОВЫЕ АВТОМОБИЛИ

Структура продаж новых легковых автомобилей в России
за 12 месяцев 2020 года по федеральным округам





ЛЕГКИЕ КОММЕРЧЕСКИЕ АВТОМОБИЛИ

Продажи новых легких коммерческих автомобилей в России,
включая грузовые автомобили категории N1 и автобусы категории M2
за декабрь и 12 месяцев 2020 года по маркам (без учета пикапов)

Марка	Декабрь 2020	Декабрь 2019	12 мес. 2020	12 мес. 2019	Отклонение Декабрь 2020 к 2019, %	Отклонение 12 мес. 2020 к 2019, %
GAZ	4 925	6 135	43 229	49 749	-19,7	-13,1
FORD	1 756	1 441	13 546	12 630	21,9	7,3
UAZ	1 631	1 730	11 863	15 231	-5,7	-22,1
LADA	1 072	417	10 060	4 953	157,1	103,1
VOLKSWAGEN	873	729	4 965	6 570	19,8	-24,4
MERCEDES	429	360	3 157	3 318	19,2	-4,9
PEUGEOT	452	102	3 092	2 893	343,1	6,9
CITROEN	398	680	2 986	2 384	-41,5	25,3
HYUNDAI	118	242	1 953	2 153	-51,2	-9,3
RENAULT	69	294	797	2 450	-76,5	-67,5
FIAT	66	94	789	820	-29,8	-3,8
IVECO	76	76	576	830	0,0	-30,6
OPEL	89	0	420	1		41900,0
TOYOTA	30	25	289	82	20,0	252,4
KIA	12	21	129	95	-42,9	35,8
MITSUBISHI	0	1	10	9	-100,0	11,1
NISSAN	1	1	9	5	0,0	80,0
DAIHATSU	0	1	5	11	-100,0	-54,5
MAN	2	0	2	0		
GMC	1	0	1	1		0,0
HONDA	0	0	1	1		0,0
ISUZU	0	5	1	5	-100,0	-80,0
SUZUKI	0	0	1	5		-80,0
YUEJIN	0	0	1	5		-80,0
BAW	0	0	0	2		-100,0
DONGFENG	0	0	0	2		-100,0
GOUPIL	0	1	0	1	-100,0	-100,0
JAC	0	1	0	13	-100,0	-100,0
MAZDA	0	0	0	2		-100,0
TAGAZ	0	0	0	3		-100,0
ВСЕГО	12 000	12 356	97 882	104 224	-2,9	-6,1
ВСЕГО Российские марки	7 628	8 282	65 152	69 936	-7,9	-6,8
ВСЕГО Иномарки	4 372	4 074	32 730	34 288	7,3	-4,5



ЛЕГКИЕ КОММЕРЧЕСКИЕ АВТОМОБИЛИ

Топ-25 новых легких коммерческих автомобилей в России по моделям, включая грузовые автомобили категории N1 и автобусы категории M2 за декабрь и 12 месяцев 2020 года (без учета пикапов)

№	Модель	Марка	Декабрь 2020	Декабрь 2019	12 мес. 2020	12 мес. 2019	Отклонение Декабрь 2020 к 2019, %	Отклонение 12 мес. 2020 к 2019, %
1	GAZelle NEXT	GAZ	2 959	3 621	24 178	28 092	-18,3	-13,9
2	TRANSIT	FORD	1 755	1 394	13 455	12 409	25,9	8,4
3	3302 GAZelle	GAZ	961	1 141	10 196	11 141	-15,8	-8,5
4	LARGUS FURGON	LADA	1 072	417	10 060	4 953	157,1	103,1
5	3909	UAZ	1 164	1 011	7 165	7 852	15,1	-8,7
6	2752 SOBOL	GAZ	402	394	3 593	3 345	2,0	7,4
7	CARAVELLE	VOLKSWAGEN	424	327	1 953	2 497	29,7	-21,8
8	2206	UAZ	174	172	1 743	2 018	1,2	-13,6
9	3221 GAZelle	GAZ	201	341	1 722	3 158	-41,1	-45,5
10	V-CLASS	MERCEDES	241	213	1 655	1 517	13,1	9,1
11	TRAVELLER	VOLKSWAGEN	218	0	1 592	1 256		26,8
12	H 1 H 100 STAREX	HYUNDAI	74	216	1 447	1 761	-65,7	-17,8
13	CADDY	VOLKSWAGEN	107	129	1 386	1 364	-17,1	1,6
14	2705 GAZelle	GAZ	108	233	1 349	1 776	-53,6	-24,0
15	3741	UAZ	101	143	1 148	1 601	-29,4	-28,3
16	SPRINTER	MERCEDES	138	106	1 117	1 234	30,2	-9,5
17	2310 SOBOL	GAZ	146	117	1 101	799	24,8	37,8
18	2217 SOBOL	GAZ	148	288	1 090	1 438	-48,6	-24,2
19	JUMPY	CITROEN	181	189	1 044	189	-4,2	452,4
20	SPACE TOURER	CITROEN	151	294	996	973	-48,6	2,4
21	JUMPER	CITROEN	66	194	943	1 136	-66,0	-17,0
22	BOXER	PEUGEOT	127	100	867	910	27,0	-4,7
23	DUCATO	FIAT	66	94	788	820	-29,8	-3,9
24	3303	UAZ	61	71	704	768	-14,1	-8,3
25	CRAFTER	VOLKSWAGEN	82	70	677	665	17,1	1,8

GAZelle NEXT

24 178 шт., **-13,9%**

FORD TRANSIT

13 455 шт., **8,4%**

3302 GAZelle

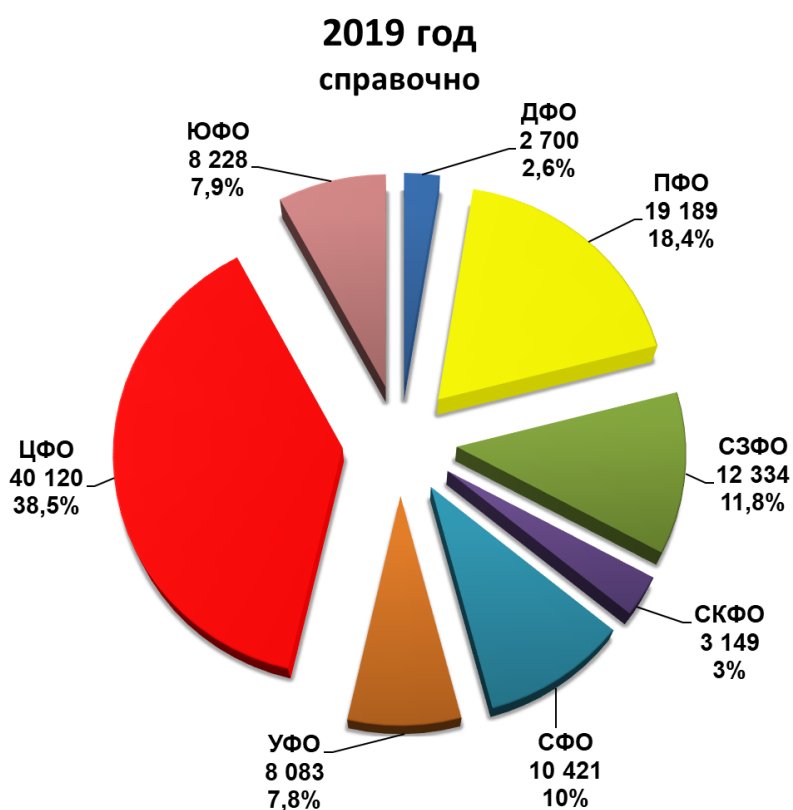
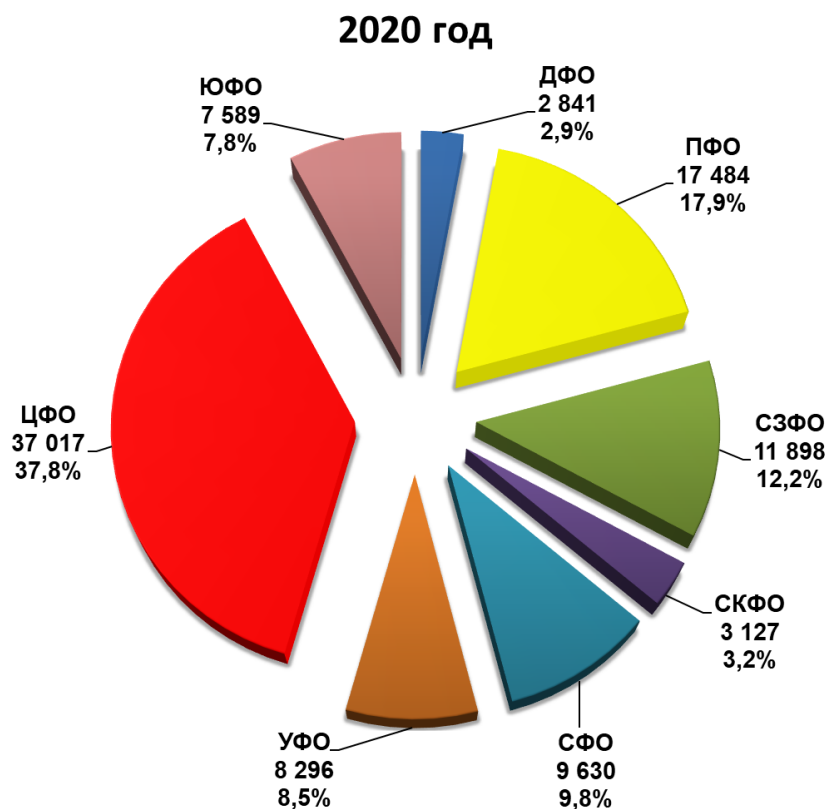
10 196 шт., **-8,5%**





ЛЕГКИЕ КОММЕРЧЕСКИЕ АВТОМОБИЛИ

Структура продаж новых легких коммерческих автомобилей в России, включая грузовые автомобили категории N1 и автобусы категории M2, за 12 месяцев 2020 года по федеральным округам (без учета пикапов)





ПИКАПЫ

Продажи новых пикапов в России за декабрь и 12 месяцев 2020 года по маркам

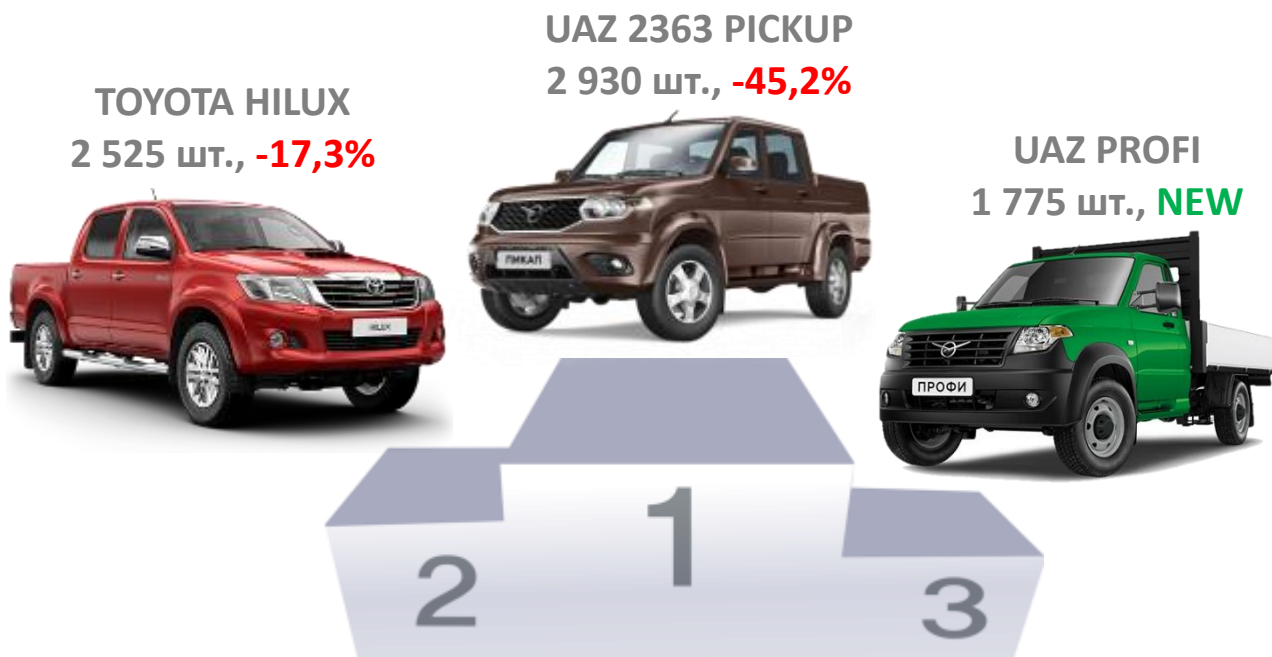
Марка	Декабрь 2020	Декабрь 2019	12 мес. 2020	12 мес. 2019	Отклонение Декабрь 2020 к 2019, %	Отклонение 12 мес. 2020 к 2019, %
UAZ	671	737	5 118	5 349	-9,0	-4,3
TOYOTA	263	448	2 582	3 109	-41,3	-17,0
LADA	206	217	1 684	1 829	-5,1	-7,9
MITSUBISHI	92	275	1 681	1 938	-66,5	-13,3
VOLKSWAGEN	40	83	845	661	-51,8	27,8
ISUZU	34	34	469	273	0,0	71,8
MERCEDES	1	137	226	459	-99,3	-50,8
JAC	31	15	223	41	106,7	443,9
RAM	27	18	193	144	50,0	34,0
FORD	16	7	94	57	128,6	64,9
GREAT WALL	54	0	88	0		
FIAT	1	41	81	206	-97,6	-60,7
GONOW	1	0	8	21		-61,9
GMC	2	0	6	1		500,0
CHEVROLET	0	1	3	1	-100,0	200,0
NISSAN	0	0	1	0		
SUBARU	0	0	1	1		0,0
FOTON	0	1	0	14	-100,0	-100,0
ВСЕГО	1 439	2 014	13 303	14 104	-28,6	-5,7
ВСЕГО Российские марки	877	954	6 802	7 178	-8,1	-5,2
ВСЕГО Иномарки	562	1 060	6 501	6 926	-47,0	-6,1



ПИКАПЫ

Топ-15 новых пикапов в России по моделям за декабрь и 12 месяцев 2020 года

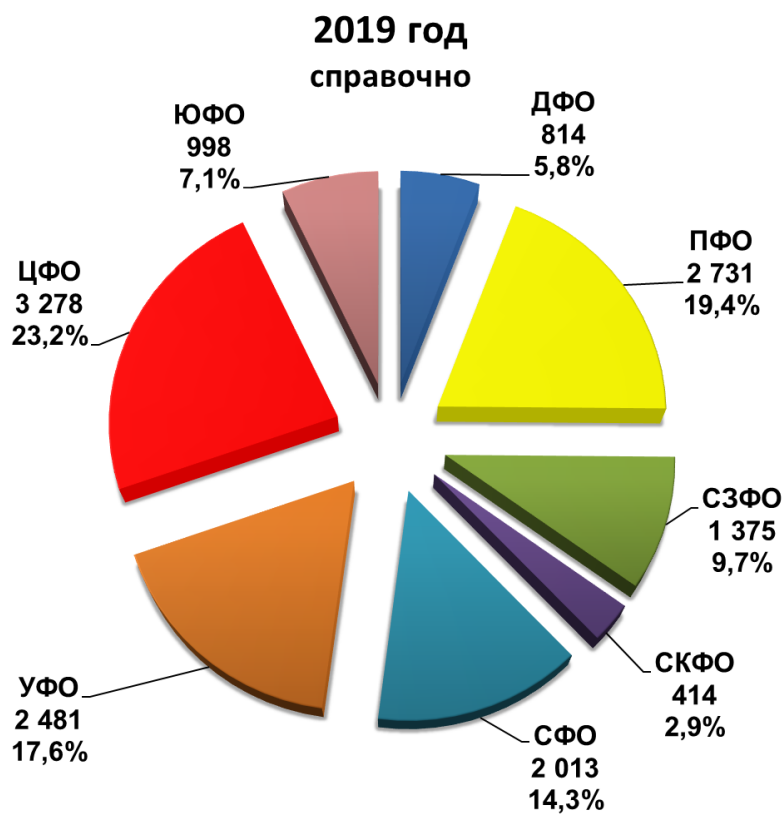
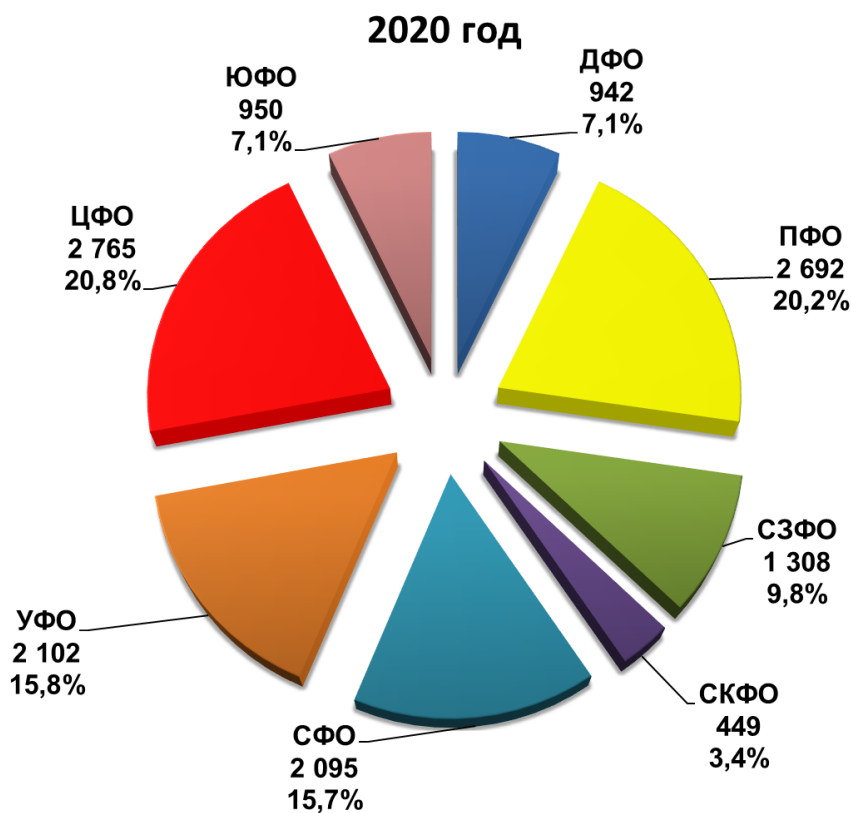
№	Модель	Марка	Декабрь 2020	Декабрь 2019	12 мес. 2020	12 мес. 2019	Отклонение Декабрь 2020 к 2019, %	Отклонение 12 мес. 2020 к 2019, %
1	2363 PICKUP	UAZ	406	737	2 930	5 349	-44,9	-45,2
2	HILUX	TOYOTA	255	441	2 525	3 053	-42,2	-17,3
3	PROFI	UAZ	265	0	1 775	0		
4	L 200	MITSUBISHI	92	275	1 681	1 938	-66,5	-13,3
5	2349 WIS	LADA	184	183	1 570	1 472	0,5	6,7
6	AMAROK	VOLKSWAGEN	40	83	845	661	-51,8	27,8
7	D-MAX	ISUZU	34	34	469	273	0,0	71,8
8	2363 PROFИ	UAZ	0	0	282	0		
9	X-CLASS	MERCEDES	1	137	226	459	-99,3	-50,8
10	T6	JAC	31	15	223	38	106,7	486,8
11	PICKUP	RAM	27	18	193	144	50,0	34,0
12	2360 PROFИ	UAZ	0	0	131	0		
13	F-SERIES	FORD	16	7	93	57	128,6	63,2
14	2346 WIS	LADA	18	30	88	331	-40,0	-73,4
15	WINGLE	GREAT WALL	54	0	87	0		





ПИКАПЫ

Структура продаж новых пикапов в России за 12 месяцев 2020 года по федеральным округам





ГРУЗОВЫЕ АВТОМОБИЛИ

Продажи новых грузовых автомобилей в России за декабрь и 12 месяцев 2020 года по маркам, включая специальные и специализированные автомобили

Марка	Декабрь 2020	Декабрь 2019	12 мес. 2020	12 мес. 2019	Отклонение Декабрь 2020 к 2019, %	Отклонение 12 мес. 2020 к 2019, %
KAMAZ	3 243	3 277	28 207	27 887	-1,0	1,1
GAZ	888	1 191	7 995	9 727	-25,4	-17,8
SCANIA	592	1 133	4 831	5 472	-47,7	-11,7
VOLVO	491	644	3 722	5 565	-23,8	-33,1
MAN	579	556	3 605	4 497	4,1	-19,8
URAL	583	476	3 581	2 766	22,5	29,5
MERCEDES	461	499	3 369	4 030	-7,6	-16,4
MAZ	437	308	2 813	2 888	41,9	-2,6
ISUZU	220	375	2 559	3 137	-41,3	-18,4
SHAANXI	266	191	1 695	1 378	39,3	23,0
DAF	201	405	1 663	2 554	-50,4	-34,9
HYUNDAI	159	132	1 507	1 502	20,5	0,3
HINO	115	119	1 004	1 165	-3,4	-13,8
MAZ MAN	142	74	870	879	91,9	-1,0
RENAULT	108	183	796	1 182	-41,0	-32,7
JAC	114	41	744	491	178,0	51,5
FUSO	109	58	682	604	87,9	12,9
FAW	71	47	681	380	51,1	79,2
HOWO	73	51	465	463	43,1	0,4
IVECO AMT	80	64	442	390	25,0	13,3
IVECO	59	90	393	874	-34,4	-55,0
FORD	85	26	363	207	226,9	75,4
FOTON	15	11	203	222	36,4	-8,6
XU GONG	14	7	123	83	100,0	48,2
DAEWOO	10	6	84	65	66,7	29,2
SANY	7	3	63	21	133,3	200,0
NEFAZ	4	9	62	91	-55,6	-31,9
TATRA	1	10	44	48	-90,0	-8,3
ZOONLION	2	3	39	35	-33,3	11,4
LIEBHERR	3	1	25	19	200,0	31,6
ZIL	3	1	23	76	200,0	-69,7
DAYUN	3	0	9	5		80,0
TEREX-DEMAG	0	2	4	8	-100,0	-50,0
C&C	0	0	3	8		-62,5
TADANO	1	0	3	3		0,0
GROVE	0	0	2	4		-50,0
NISSAN	0	0	2	3		-33,3
YUEJIN	0	0	2	0		
AMUR	0	0	1	1		0,0
DONGFENG	0	5	1	20	-100,0	-95,0



ГРУЗОВЫЕ АВТОМОБИЛИ

Марка	Декабрь 2020	Декабрь 2019	12 мес. 2020	12 мес. 2019	Отклонение Декабрь 2020 к 2019, %	Отклонение 12 мес. 2020 к 2019, %
KRAZ	0	0	1	3		-66,7
MZKT	0	0	1	2		-50,0
TONAR	0	0	1	19		-94,7
KOLUMAN	0	30	0	30	-100,0	-100,0
SILANT	0	0	0	1		-100,0
TATA	0	0	0	2		-100,0
ВСЕГО	9 139	10 028	72 683	78 807	-8,9	-7,8
ВСЕГО Российские марки	4 717	4 945	39 807	40 457	-4,6	-1,6
ВСЕГО Иномарки	4 422	5 083	32 876	38 350	-13,0	-14,3

Продажи новых грузовых автомобилей в России за декабрь и 12 месяцев 2020 года по видам и типам

Вид	Декабрь 2020	Декабрь 2019	12 мес. 2020	12 мес. 2019	Доля рынка Декабрь 2020, %	Доля рынка Декабрь 2019, %	Доля рынка 12 мес. 2020, %	Доля рынка 12 мес. 2019, %
Спецтехника прочие	3 524	1 604	20 354	9 452	38,6	16,0	28,0	12,0
Тягачи седельные	2 314	3 523	20 026	27 530	25,3	35,1	27,6	34,9
Самосвалы	1 001	1 519	11 453	13 912	11,0	15,2	15,8	17,7
Грузовые автомобили прочие	920	1 069	6 228	7 661	10,1	10,7	8,6	9,7
Бортовые	692	730	5 543	6 667	7,6	7,3	7,6	8,5
Фургоны	301	467	3 503	4 985	3,3	4,7	4,8	6,3
Рефрижераторы	126	335	1 762	2 617	1,4	3,3	2,4	3,3
Автокраны	108	297	1 642	2 034	1,2	3,0	2,3	2,6
Автоцистерны	33	101	544	1 041	0,4	1,0	0,8	1,3
Заправщики	18	46	285	538	0,2	0,5	0,4	0,7
Мастерские	15	55	259	503	0,2	0,6	0,4	0,6
Автопогрузчики	3	3	26	34	0,0	0,0	0,0	0,0
Санитарные автомобили	0	3	25	21	0,0	0,0	0,0	0,0
Прочие	0	0	15	7	0,0	0,0	0,0	0,0
ВСЕГО	9 139	10 028	72 683	78 807	100,0	100,0	100,0	100,0



ГРУЗОВЫЕ АВТОМОБИЛИ

Топ-25 новых грузовых автомобилей в России по моделям за декабрь и 12 месяцев 2020 года

№	Модель	Марка	Декабрь 2020	Декабрь 2019	12 мес. 2020	12 мес. 2019	Отклонение Декабрь 2020 к 2019, %	Отклонение 12 мес. 2020 к 2019, %
1	43118 6X6	KAMAZ	781	926	6 472	6 804	-15,7	-4,9
2	GAZON NEXT	GAZ	774	690	6 384	6 565	12,2	-2,8
3	5490 4X2	KAMAZ	613	369	5 532	5 170	66,1	7,0
4	65115 6X4	KAMAZ	607	709	5 490	5 904	-14,4	-7,0
5	6520 6X4	KAMAZ	390	336	3 556	2 948	16,1	20,6
6	ACTROS	MERCEDES	390	481	3 018	3 888	-18,9	-22,4
7	SERIES FH 4X2	VOLVO	209	273	1 928	2 855	-23,4	-32,5
8	4320 6X6	URAL	265	278	1 914	1 556	-4,7	23,0
9	SERIES R 4X2	SCANIA	204	433	1 886	1 807	-52,9	4,4
10	TGX 18.XXX 4X2	MAN	302	222	1 399	2 139	36,0	-34,6
11	XF 105 FT 4X2	DAF	26	376	1 282	2 304	-93,1	-44,4
12	43253 4X2	KAMAZ	123	151	1 162	1 248	-18,5	-6,9
13	MIGHTY	HYUNDAI	145	74	1 154	1 093	95,9	5,6
14	5557 6X6	URAL	241	110	1 069	723	119,1	47,9
15	NQR	ISUZU	73	130	926	1 100	-43,8	-15,8
16	SX 325 6X4	SHAANXI	141	88	905	785	60,2	15,3
17	53605 4X2	KAMAZ	91	182	847	1 143	-50,0	-25,9
18	NPR	ISUZU	63	120	823	1 007	-47,5	-18,3
19	6312 6X4	MAZ-MAN	118	73	797	821	61,6	-2,9
20	6580 6X4	KAMAZ	85	28	751	332	203,6	126,2
21	SX 331 8X4	SHAANXI	121	95	750	548	27,4	36,9
22	SERIES G 4X2	SCANIA	109	229	727	1 038	-52,4	-30,0
23	3308 SADKO	GAZ	60	161	683	804	-62,7	-15,0
24	CANTER	FUSO	109	58	682	604	87,9	12,9
25	6501 6X4	MAZ	140	32	677	388	337,5	74,5

KAMAZ 43118 6X6

6 472 шт., **-4,9%**

GAZ GAZON NEXT

6 384 шт., **-2,8%**



KAMAZ 5490 4X2

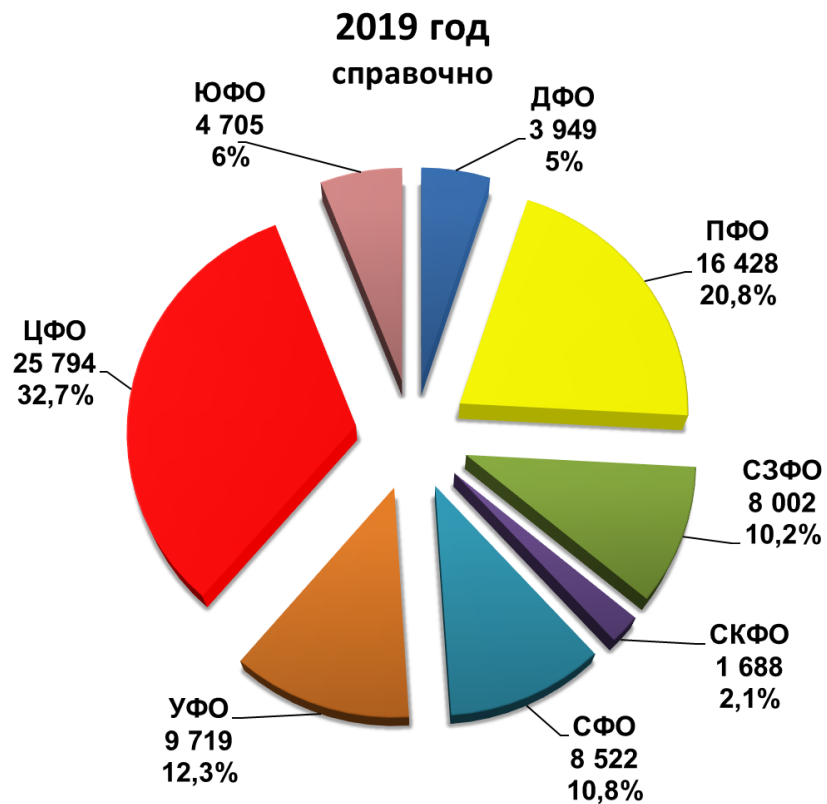
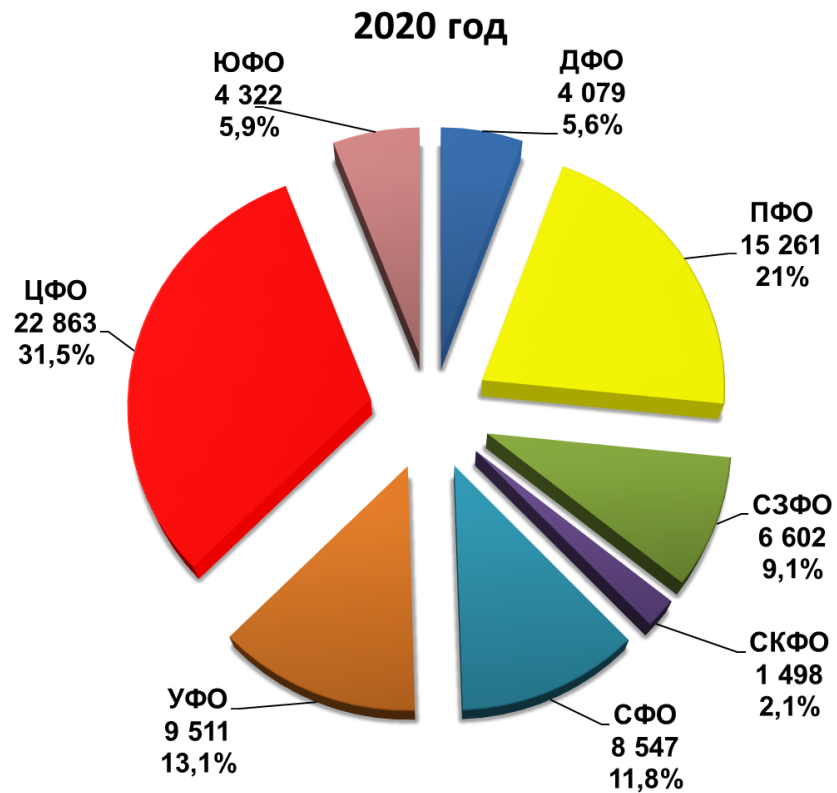
5 532 шт., **7%**





ГРУЗОВЫЕ АВТОМОБИЛИ

Структура продаж новых грузовых автомобилей
России за 12 месяцев 2020 года по федеральным округам





АВТОБУСЫ

Продажи новых автобусов в России за декабрь и 12 месяцев 2020 года по маркам

Марка	Декабрь 2020	Декабрь 2019	12 мес. 2020	12 мес. 2019	Отклонение Декабрь 2020 к 2019, %	Отклонение 12 мес. 2020 к 2019, %
PAZ	863	991	6 109	7 864	-12,9	-22,3
LIAZ	246	238	2 455	1 593	3,4	54,1
NEFAZ	260	92	1 898	1 404	182,6	35,2
MAZ	48	86	667	377	-44,2	76,9
KAVZ	62	79	421	419	-21,5	0,5
URAL	51	32	341	225	59,4	51,6
VOLZHANIN	85	14	311	395	507,1	-21,3
YUTONG	16	55	270	578	-70,9	-53,3
HIGER	53	37	164	255	43,2	-35,7
SIMAZ	9	16	151	146	-43,8	3,4
MAN	8	56	133	82	-85,7	62,2
LOTOS	0	4	116	82	-100,0	41,5
GOLDEN DRAGON	4	5	69	61	-20,0	13,1
ZHONGTONG	20	7	64	140	185,7	-54,3
NEMAN	5	16	62	89	-68,8	-30,3
KING LONG (KLM)	11	15	43	140	-26,7	-69,3
IRISBUS	0	21	25	43	-100,0	-41,9
MERCEDES	2	5	11	19	-60,0	-42,1
SCANIA	2	1	9	19	100,0	-52,6
ANKAI	0	0	8	0		
HYUNDAI	0	2	5	27	-100,0	-81,5
FLEETWOOD	0	0	2	0		
DAEWOO	0	0	1	0		
NEOPLAN	1	0	1	0		
TOYOTA	0	0	1	0		
VANHOOL	0	0	1	0		
VITOVТ	0	0	1	0		
ASIA	0	0	0	1		-100,0
HUAXIA	0	0	0	2		-100,0
KAMAZ	0	0	0	1		-100,0
SIRIUS	0	0	0	1		-100,0
ВСЕГО	1 746	1 772	13 339	13 963	-1,5	-4,5
ВСЕГО Российские марки	1 576	1 466	11 802	12 130	7,5	-2,7
ВСЕГО Иномарки	170	306	1 537	1 833	-44,4	-16,2



АВТОБУСЫ

Топ-25 новых автобусов в России по моделям за декабрь и 12 месяцев 2020 года

№	Модель	Марка	Декабрь 2020	Декабрь 2019	12 мес. 2020	12 мес. 2019	Отклонение Декабрь 2020 к 2019, %	Отклонение 12 мес. 2020 к 2019, %
1	3205	PAZ	496	420	3 029	3 480	18,1	-13,0
2	3204	PAZ	201	339	1 907	2 669	-40,7	-28,6
3	5299, 5297 4X2	NEFAZ, KAMAZ	232	69	1 748	1 218	236,2	43,5
4	5292	LIAZ	186	134	1 744	715	38,8	143,9
5	4234	PAZ	140	160	936	1 176	-12,5	-20,4
6	4292	LIAZ	0	79	367	239	-100,0	53,6
7	3255 4320 6X6	URAL	51	32	341	225	59,4	51,6
8	203	MAZ	7	21	242	46	-66,7	426,1
9	4238	KAVZ	10	73	240	313	-86,3	-23,3
10	6213	LIAZ	42	0	236	459		-48,6
11	52701	VOLZHANIN	59	1	209	316	5800,0	-33,9
12	103	MAZ	18	13	166	126	38,5	31,7
13	2258	SIMAZ	9	16	151	146	-43,8	3,4
14	6119	YUTONG	12	26	147	397	-53,8	-63,0
15	4270	KAVZ	47	0	136	0		
16	206 - 226	MAZ	14	43	125	178	-67,4	-29,8
17	4208, 4310 6X6	NEFAZ, KAMAZ	27	22	124	145	22,7	-14,5
18	3206	PAZ	1	58	120	330	-98,3	-63,6
19	3203	PAZ	25	13	116	207	92,3	-44,0
20	LIONS COACH	MAN	3	55	112	70	-94,5	60,0
21	KLQ-SERIES	HIGER	30	20	111	171	50,0	-35,1
22	21512169	MAZ	0	0	104	0		
23	105	LOTOS	0	1	81	2	-100,0	3950,0
24	5285 4X2	VOLZHANIN, SCANIA	1	9	72	42	-88,9	71,4
25	4202	NEMAN	5	16	62	89	-68,8	-30,3

PAZ 3205

3 029 шт., **-13%**

PAZ 3204

1 907 шт., **-28,6%**



NEFAZ, KAMAZ

5299, 5297 4X2

1 748 шт., **43,5%**





АВТОБУСЫ

Структура продаж новых автобусов в России за 12 месяцев 2020 года по федеральным округам

