



## ПРЕСС-РЕЛИЗ 12 ФЕВРАЛЯ 2020 ГОДА

### АВТОМОБИЛЬНЫЙ РЫНОК РОССИИ В ЯНВАРЕ 2020 ГОДА

В январе 2020 года продажи новых АВТОТРАНСПОРТНЫХ СРЕДСТВ (АТС) в России, по данным регистраций, выросли на 11,2% и составили 117 990 ед.\*

По отдельным видам АТС:

- Легковые автомобили: январь 2020 года – 102 992 ед. (+11% к аналогичному периоду прошлого года).
- Легкие коммерческие автомобили, включая грузовые машины категории N1 и автобусы категории M2: январь 2020 года – 7 081 ед. (+6,8%).
- Пикапы: январь 2020 года – 1 040 ед. (+7,7%).
- Грузовые автомобили (кроме категории N1): январь 2020 года – 5 857 ед. (+16%), включая специальные и специализированные автомобили.
- Автобусы (кроме категории M2): январь 2020 года – 1 090 ед. (+49,5%).

\*(без учета продаж силовым и дипломатическим структурам в РФ)

#### КОММЕНТАРИЙ:

Комментирует Александр Ковригин, заместитель генерального директора «АСМ-холдинг»:

В январе 2020 года рост продаж легковых автомобилей составил 11%. Но это не говорит о том, что такая динамика будет сохраняться постоянно, и не исключает пилообразного развития темпов роста рынка в течение года. Мы оставляем свой прогноз по продажам в 2020 году неизменным – (+5-7%).

Что касается легких коммерческих автомобилей, то в январе рост продаж составил 6,8%, а продажи пикапов увеличились в тот же период на 7,7%.

Рынок грузовых машин прибавил 15,9%, и мы ожидаем рост в этом сегменте по итогам текущего года на 5-10%. Такая динамика будет обусловлена развитием новых объектов строительства в стране и реализацией национальных проектов, которые будут работать в 2020 году.

Автобусный рынок также будет развиваться в повышающем тренде. Так как в 2020 году в Москве, Санкт-Петербурге и в других городах-миллионниках продолжится переход на более современный парк автобусов. А в январе рост продаж на автобусном рынке составил 49,5%.

#### НАШИ КОНТАКТЫ:

ОАО «АСМ-холдинг»

ГСП-6, 107996, г. Москва, ул. Кузнецкий мост, 21/5

тел: 8 (495) 625-51-79, 8 (495) 626-04-71

e-mail: inf@asm-holding.ru

НП «ОАР»

115280, Автозаводская ул. 23, корп. 15

тел: 8 (495) 620 45 79

e-mail: info\_oar@mail.ru



разработано специалистами  
АВТОСТАТ-ИНФО



# ЛЕГКОВЫЕ АВТОМОБИЛИ

## Продажи новых легковых автомобилей в России за январь 2020 года по маркам

Марка	Январь 2020	Январь 2019	1 мес. 2020	1 мес. 2019	Отклонение Январь 2020 к 2019, %	Отклонение 1 мес. 2020 к 2019, %
LADA	22 453	22 305	22 453	22 305	0,7	0,7
KIA	14 382	11 120	14 382	11 120	29,3	29,3
HYUNDAI	11 258	9 589	11 258	9 589	17,4	17,4
RENAULT	9 462	8 282	9 462	8 282	14,2	14,2
TOYOTA	6 811	5 936	6 811	5 936	14,7	14,7
VOLKSWAGEN	5 815	5 239	5 815	5 239	11	11
SKODA	5 111	4 432	5 111	4 432	15,3	15,3
NISSAN	4 855	4 726	4 855	4 726	2,7	2,7
BMW	2 649	2 169	2 649	2 169	22,1	22,1
MITSUBISHI	2 464	2 617	2 464	2 617	-5,8	-5,8
MERCEDES	2 381	1 909	2 381	1 909	24,7	24,7
MAZDA	2 101	1 947	2 101	1 947	7,9	7,9
DATSUN	1 491	1 316	1 491	1 316	13,3	13,3
CHEVROLET	1 390	1 822	1 390	1 822	-23,7	-23,7
HAVAL	1 370	328	1 370	328	317,7	317,7
LEXUS	1 356	1 309	1 356	1 309	3,6	3,6
AUDI	1 212	863	1 212	863	40,4	40,4
GEELY	873	350	873	350	149,4	149,4
UAZ	805	881	805	881	-8,6	-8,6
SUZUKI	717	238	717	238	201,3	201,3
VOLVO	504	473	504	473	6,6	6,6
LAND ROVER	493	466	493	466	5,8	5,8
CHERY	482	233	482	233	106,9	106,9
SUBARU	424	446	424	446	-4,9	-4,9
CHANGAN	301	16	301	16	1781,2	1781,2
PORSCHE	265	204	265	204	29,9	29,9
INFINITI	171	244	171	244	-29,9	-29,9
MINI	141	101	141	101	39,6	39,6
HONDA	120	206	120	206	-41,7	-41,7
FORD	115	1 603	115	1 603	-92,8	-92,8
JEEP	110	121	110	121	-9,1	-9,1
RAVON	94	7	94	7	1242,9	1242,9
PEUGEOT	92	111	92	111	-17,1	-17,1
CITROEN	91	52	91	52	75	75
GENESIS	84	84	84	84	0	0
FAW	79	60	79	60	31,7	31,7
JAGUAR	76	140	76	140	-45,7	-45,7
CADILLAC	70	73	70	73	-4,1	-4,1
LIFAN	65	328	65	328	-80,2	-80,2
JAC	43	24	43	24	79,2	79,2
SMART	22	45	22	45	-51,1	-51,1



# ЛЕГКОВЫЕ АВТОМОБИЛИ

DONGFENG	20	68	20	68	-70,6	-70,6
BENTLEY	19	20	19	20	-5	-5
DFSK	13	0	13	0		
BRILLIANCE	12	11	12	11	9,1	9,1
ZOTYE	12	136	12	136	-91,2	-91,2
FIAT	11	28	11	28	-60,7	-60,7
GAC	10	0	10	0		
ROLLS ROYCE	8	7	8	7	14,3	14,3
LAMBORGHINI	5	5	5	5	0	0
MASERATI	5	10	5	10	-50	-50
TESLA	4	3	4	3	33,3	33,3
ALFA ROMEO	1	0	1	0		
CHRYSLER	1	0	1	0		
DODGE	1	0	1	0		
FOTON	1	2	1	2	-50	-50
GAZ	1	0	1	0		
ASTON MARTIN	0	1	0	1	-100	-100
BAW	0	1	0	1	-100	-100
DW HOWER	0	24	0	24	-100	-100
HAWTAI	0	13	0	13	-100	-100
SSANGYONG	0	2	0	2	-100	-100
<b>ВСЕГО</b>	<b>102 922</b>	<b>92 746</b>	<b>102 922</b>	<b>92 746</b>	<b>11</b>	<b>11</b>
<b>ВСЕГО Российские марки</b>	<b>23 259</b>	<b>23 186</b>	<b>23 259</b>	<b>23 186</b>	<b>0,3</b>	<b>0,3</b>
<b>ВСЕГО Иномарки</b>	<b>79 663</b>	<b>69 560</b>	<b>79 663</b>	<b>69 560</b>	<b>14,5</b>	<b>14,5</b>

## Продажи новых легковых автомобилей в России за январь 2020 года по классам

Класс	Январь 2020	Январь 2019	1 мес. 2020	1 мес. 2019	Доля рынка Январь 2020, %	Доля рынка 1 мес. 2020, %	Отклонение Январь 2020 к 2019, %	Отклонение 1 мес. 2020 к 2019, %
A	176	265	176	265	0,2	0,2	-33,6	-33,6
B	18 680	16 199	18 680	16 199	18,2	18,2	15,3	15,3
B+	10 844	10 047	10 844	10 047	10,5	10,5	7,9	7,9
C	12 212	12 423	12 212	12 423	11,9	11,9	-1,7	-1,7
D	2 461	2 686	2 461	2 686	2,4	2,4	-8,4	-8,4
E	3 465	3 255	3 465	3 255	3,4	3,4	6,5	6,5
F+S	395	438	395	438	0,4	0,4	-9,8	-9,8
Minivan	2 831	2 855	2 831	2 855	2,8	2,8	-0,8	-0,8
SUV	51 857	44 577	51 857	44 577	50,4	50,4	16,3	16,3
НЕОПР.	1	1	1	1				
<b>Итого</b>	<b>102 922</b>	<b>92 746</b>	<b>102 922</b>	<b>92 746</b>	<b>100,0</b>	<b>100,0</b>	<b>11,0</b>	<b>11,0</b>



# ЛЕГКОВЫЕ АВТОМОБИЛИ

## Топ-25 продаж новых легковых автомобилей в России по моделям за январь 2020 года

№	Модель	Марка	Январь 2020	Январь 2019	1 мес. 2020	1 мес. 2019	Отклонение Январь 2020 к 2019, %	Отклонение 1 мес. 2020 к 2019, %
1	VESTA	LADA	7 866	7 398	7 866	7 398	6,3	6,3
2	GRANTA	LADA	7 562	7 225	7 562	7 225	4,7%	4,7%
3	RIO	KIA	6 421	4 929	6 421	4 929	30,3	30,3
4	CRETA	HYUNDAI	5 026	3 918	5 026	3 918	28,3	28,3
5	SOLARIS	HYUNDAI	3 595	3 220	3 595	3 220	11,6	11,6
6	POLO	VOLKSWAGEN	2 964	2 844	2 964	2 844	4,2	4,2
7	RAV4	TOYOTA	2 905	1 837	2 905	1 837	58,1	58,1
8	LARGUS	LADA	2 727	2 762	2 727	2 762	-1,3	-1,3
9	DUSTER	RENAULT	2 355	2 625	2 355	2 625	-10,3	-10,3
10	SPORTAGE	KIA	2 333	1 849	2 333	1 849	26,2	26,2
11	TIGUAN	VOLKSWAGEN	2 290	1 639	2 290	1 639	39,7	39,7
12	LOGAN	RENAULT	2 204	2 009	2 204	2 009	9,7	9,7
13	CAMRY	TOYOTA	2 064	1 995	2 064	1 995	3,5	3,5
14	X-TRAIL	NISSAN	2 021	1 343	2 021	1 343	50,5	50,5
15	RAPID	SKODA	2 002	1 809	2 002	1 809	10,7	10,7
16	SANDERO	RENAULT	1 917	1 782	1 917	1 782	7,6	7,6
17	QASHQAI	NISSAN	1 588	1 493	1 588	1 493	6,4	6,4
18	CX-5	MAZDA	1 574	1 314	1 574	1 314	19,8	19,8
19	KODIAQ	SKODA	1 562	1 136	1 562	1 136	37,5	37,5
20	OUTLANDER	MITSUBISHI	1 547	1 254	1 547	1 254	23,4	23,4
21	KAPTUR	RENAULT	1 483	1 819	1 483	1 819	-18,5	-18,5
22	ARKANA	RENAULT	1 470	0	1 470	0		
23	XRAY	LADA	1 456	1 910	1 456	1 910	-23,8	-23,8
24	OCTAVIA	SKODA	1 453	1 369	1 453	1 369	6,1	6,1
25	TUCSON	HYUNDAI	1 392	1 373	1 392	1 373	1,4	1,4

### LADA VESTA

7 866 шт., 6,3%

### LADA GRANTA

7 562 шт., 4,7%

### KIA RIO

6 421 шт., 30,3%





# ЛЕГКОВЫЕ АВТОМОБИЛИ

## Продажи новых электромобилей в России за январь 2020 года по маркам

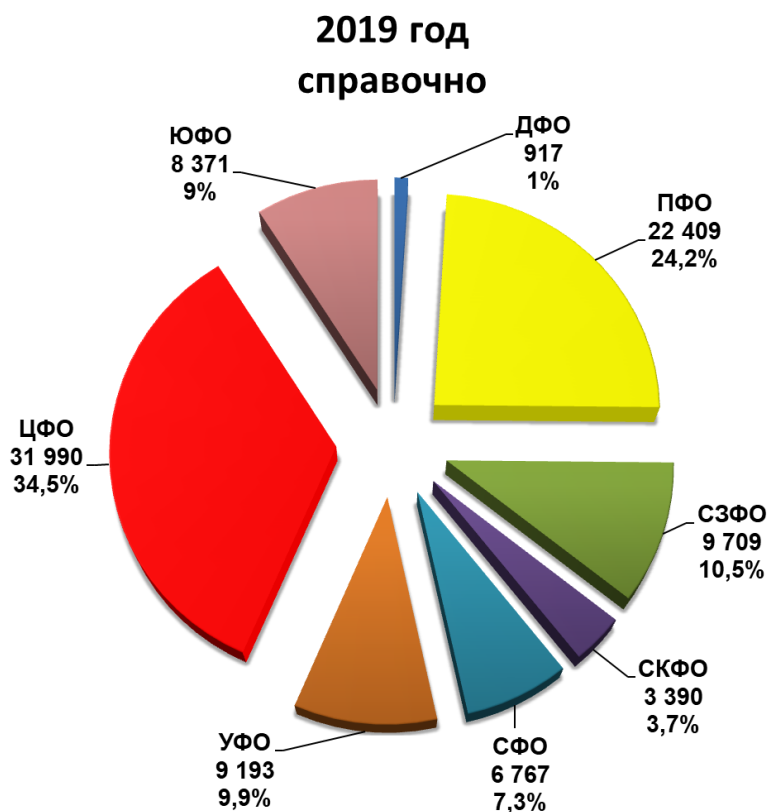
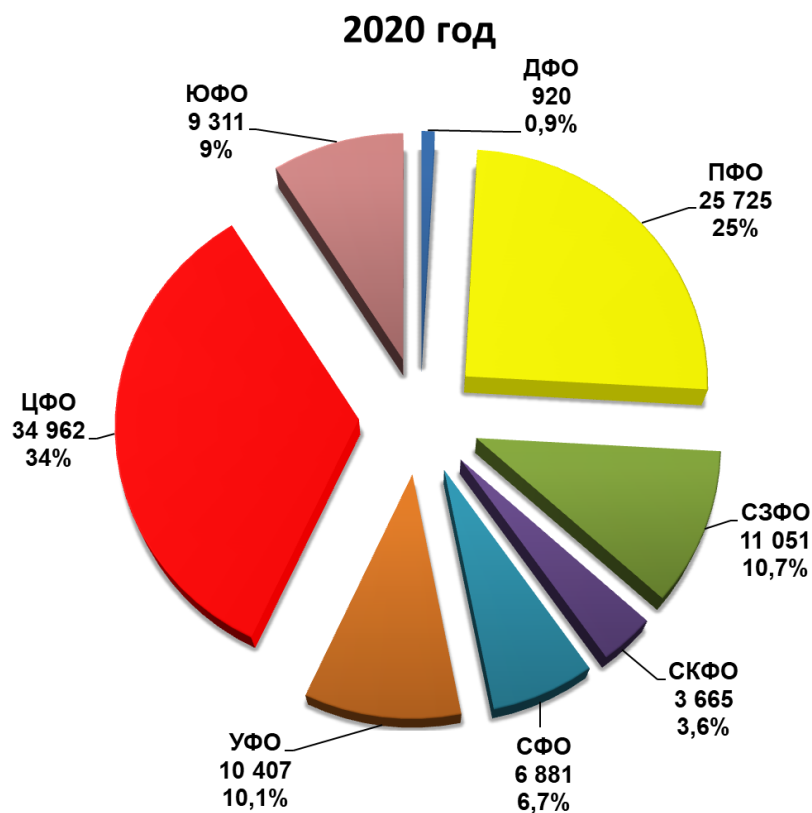
Марка/модель-Электромобили	Январь 2020	Январь 2019	1 мес. 2020	1 мес. 2019	Отклонение Январь 2020 к 2019, %	Отклонение 1 мес. 2020 к 2019, %
JAGUAR	5	9	5	9	-44,4	-44,4
I-PACE	5	9	5	9	-44,4	-44,4
NISSAN	1	3	1	3	-66,7	-66,7
LEAF	1	3	1	3	-66,7	-66,7
RENAULT	0	1	0	1	-100	-100
TWIZY	0	1	0	1	-100	-100
TESLA	4	3	4	3	33,3	33,3
3	2	0	2	0		
S	1	1	1	1	0	0
X	1	2	1	2	-50	-50
<b>ВСЕГО</b>	<b>10</b>	<b>16</b>	<b>10</b>	<b>16</b>	<b>-37,5%</b>	<b>-37,5%</b>
<b>ВСЕГО Российские марки</b>						
<b>ВСЕГО Иномарки</b>	<b>10</b>	<b>16</b>	<b>10</b>	<b>16</b>	<b>-37,5%</b>	<b>-37,5%</b>





# ЛЕГКОВЫЕ АВТОМОБИЛИ

Структура продаж новых легковых автомобилей в России  
за январь 2020 года по федеральным округам





# ЛЕГКИЕ КОММЕРЧЕСКИЕ АВТОМОБИЛИ

Продажи новых легких коммерческих автомобилей в России,  
включая грузовые автомобили категории N1 и автобусы категории M2  
за январь 2020 года по маркам

Марка	Январь 2020	Январь 2019	1 мес. 2020	1 мес. 2019	Отклонение Январь 2020 к 2019, %	Отклонение 1 мес. 2020 к 2019, %
GAZ	3 603	3 166	3 603	3 166	13,8	13,8
UAZ	1 092	1 195	1 092	1 195	-8,6	-8,6
FORD	746	665	746	665	12,2	12,2
VOLKSWAGEN	397	400	397	400	-0,8	-0,8
LADA	261	326	261	326	-19,9	-19,9
HYUNDAI	196	101	196	101	94,1	94,1
PEUGEOT	194	152	194	152	27,6	27,6
CITROEN	173	96	173	96	80,2	80,2
MERCEDES	172	276	172	276	-37,7	-37,7
RENAULT	137	100	137	100	37	37
FIAT	46	47	46	47	-2,1	-2,1
IVECO	35	97	35	97	-63,9	-63,9
TOYOTA	14	2	14	2	600	600
KIA	9	3	9	3	200	200
OPEL	6	0	6	0		
DAIHATSU	0	1	0	1	-100	-100
MITSUBISHI	0	1	0	1	-100	-100
TAGAZ	0	1	0	1	-100	-100
YUEJIN	0	1	0	1	-100	-100
<b>ВСЕГО</b>	<b>7 081</b>	<b>6 630</b>	<b>7 081</b>	<b>6 630</b>	<b>6,8</b>	<b>6,8</b>
<b>ВСЕГО Российские марки</b>	<b>4 956</b>	<b>4 688</b>	<b>4 956</b>	<b>4 688</b>	<b>5,7</b>	<b>5,7</b>
<b>ВСЕГО Иномарки</b>	<b>2 125</b>	<b>1 942</b>	<b>2 125</b>	<b>1 942</b>	<b>9,4</b>	<b>9,4</b>

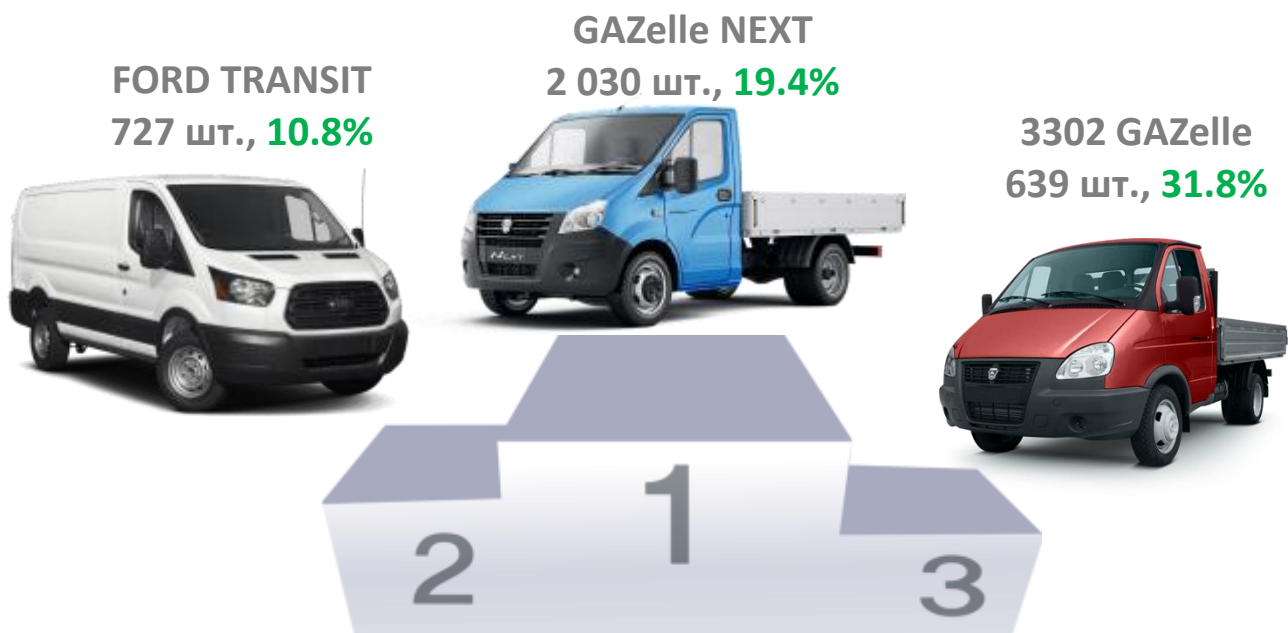




# ЛЕГКИЕ КОММЕРЧЕСКИЕ АВТОМОБИЛИ

Топ-25 новых легких коммерческих автомобилей  
в России по моделям, включая грузовые автомобили категории N1  
и автобусы категории M2 за январь 2020 года

№	Модель	Марка	Январь 2020	Январь 2019	1 мес. 2020	1 мес. 2019	Отклонение Январь 2020 к 2019, %	Отклонение 1 мес. 2020 к 2019, %
1	GAZelle NEXT	GAZ	2 030	1 700	2 030	1 700	19,4	19,4
2	TRANSIT	FORD	727	656	727	656	10,8	10,8
3	3302 GAZelle	GAZ	639	485	639	485	31,8	31,8
4	3909	UAZ	621	532	621	532	16,7	16,7
5	LARGUS FURGON	LADA	261	326	261	326	-19,9	-19,9
6	2752 SOBOL	GAZ	250	180	250	180	38,9	38,9
7	3221 GAZelle	GAZ	243	485	243	485	-49,9	-49,9
8	CARAVELLE	VOLKSWAGEN	213	146	213	146	45,9	45,9
9	2705 GAZelle	GAZ	212	162	212	162	30,9	30,9
10	H 1 H 100 STAREX	HYUNDAI	174	91	174	91	91,2	91,2
11	2217 SOBOL	GAZ	170	124	170	124	37,1	37,1
12	2206	UAZ	154	135	154	135	14,1	14,1
13	3962	UAZ	122	127	122	127	-3,9	-3,9
14	DOKKER	RENAULT	110	99	110	99	11,1	11,1
15	CADDY	VOLKSWAGEN	107	106	107	106	0,9	0,9
16	V- CLASS	MERCEDES	93	86	93	86	8,1	8,1
17	TRAVELLER	VOLKSWAGEN	87	69	87	69	26,1	26,1
18	3741	UAZ	75	146	75	146	-48,6	-48,6
19	BOXER	PEUGEOT	71	41	71	41	73,2	73,2
20	JUMPER	CITROEN	66	50	66	50	32	32
21	PROFI	UAZ	66	182	66	182	-63,7	-63,7
22	2310 SOBOL	GAZ	59	30	59	30	96,7	96,7
23	SPRINTER	MERCEDES	59	153	59	153	-61,4	-61,4
24	SPACE TOURER	CITROEN	55	39	55	39	41	41
25	JUMPY	CITROEN	51	0	51	0		

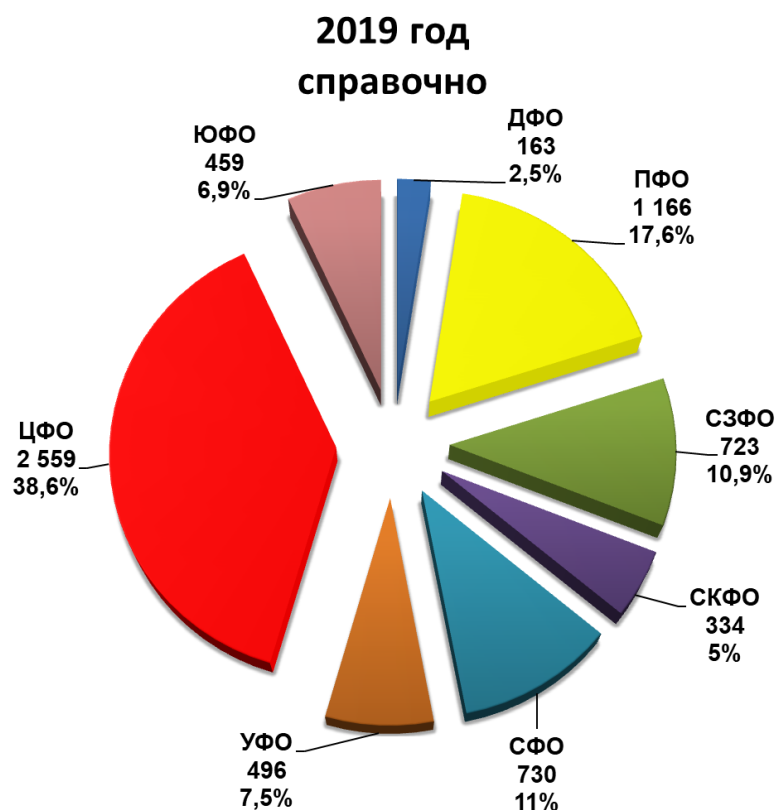
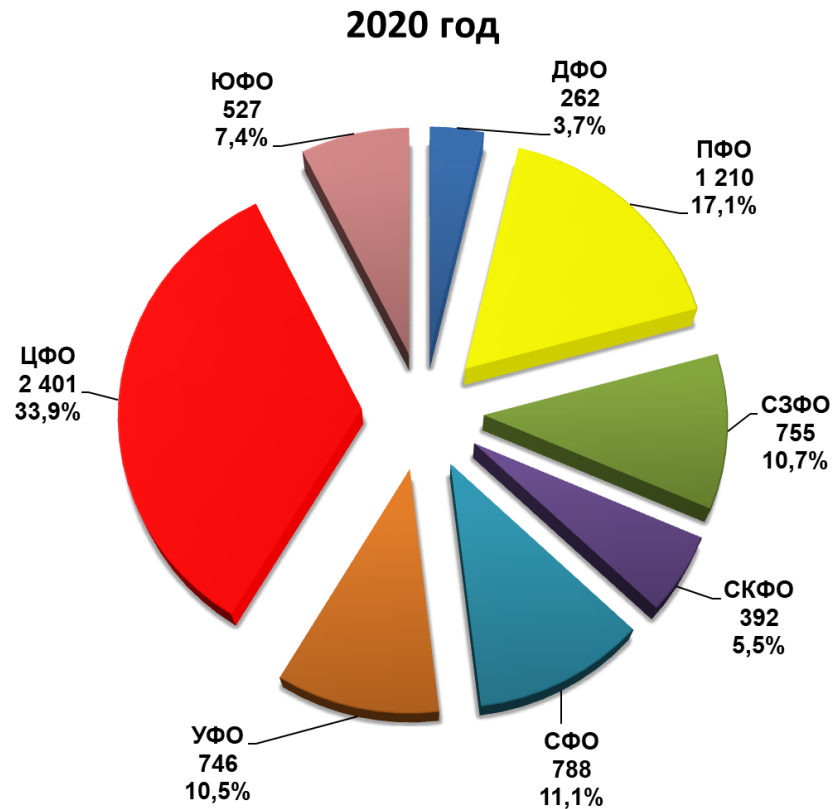






# ЛЕГКИЕ КОММЕРЧЕСКИЕ АВТОМОБИЛИ

Структура продаж новых легких коммерческих автомобилей в России, включая грузовые автомобили категории N1 и автобусы категории M2, за январь 2020 года по федеральным округам





# ПИКАПЫ

## Продажи новых пикапов в России за январь 2020 года по маркам

Марка	Январь 2020	Январь 2019	1 мес. 2020	1 мес. 2019	Отклонение Январь 2020 к 2019, %	Отклонение 1 мес. 2020 к 2019, %
UAZ	411	370	411	370	11,1	11,1
TOYOTA	199	184	199	184	8,2	8,2
MITSUBISHI	189	175	189	175	8	8
LADA	94	136	94	136	-30,9	-30,9
VOLKSWAGEN	50	44	50	44	13,6	13,6
MERCEDES	43	12	43	12	258,3	258,3
ISUZU	20	14	20	14	42,9	42,9
FIAT	12	16	12	16	-25	-25
JAC	8	0	8	0		
RAM	7	9	7	9	-22,2	-22,2
FORD	6	0	6	0		
GONOW	1	2	1	2	-50	-50
FOTON	0	4	0	4	-100	-100
<b>ВСЕГО</b>	<b>1 040</b>	<b>966</b>	<b>1 040</b>	<b>966</b>	<b>7,7</b>	<b>7,7</b>
<b>ВСЕГО Российские марки</b>	<b>505</b>	<b>506</b>	<b>505</b>	<b>506</b>	<b>-0,2</b>	<b>-0,2</b>
<b>ВСЕГО Иномарки</b>	<b>535</b>	<b>460</b>	<b>535</b>	<b>460</b>	<b>16,3</b>	<b>16,3</b>



# ПИКАПЫ

## Топ-15 новых пикапов в России по моделям за январь 2020 года

№	Модель	Марка	Январь 2020	Январь 2019	1 мес. 2020	1 мес. 2019	Отклонение Январь 2020 к 2019, %	Отклонение 1 мес. 2020 к 2019, %
1	2363 PICKUP	UAZ	411	370	411	370	11,1	11,1
2	HILUX	TOYOTA	198	181	198	181	9,4	9,4
3	L 200	MITSUBISHI	189	175	189	175	8	8
4	2349 WIS	LADA	79	97	79	97	-18,6	-18,6
5	AMAROK	VOLKSWAGEN	50	44	50	44	13,6	13,6
6	X-CLASS	MERCEDES	43	12	43	12	258,3	258,3
7	D-MAX	ISUZU	20	14	20	14	42,9	42,9
8	FULLBACK	FIAT	12	16	12	16	-25	-25
9	2346 WIS	LADA	12	30	12	30	-60	-60
10	T6	JAC	8	0	8	0		
11	PICKUP	RAM	7	9	7	9	-22,2	-22,2
12	F-SERIES	FORD	6	0	6	0		
13	2751 WIS	LADA	2	0	2	0		
14	TROY	GONOW	1	2	1	2	-50	-50
15	2347 WIS	LADA	1	9	1	9	-88,9	-88,9

### UAZ 2363 PICKUP

411 шт., **11,1%**

### TOYOTA HILUX

198 шт., **9,4%**

### MITSUBISHI L200

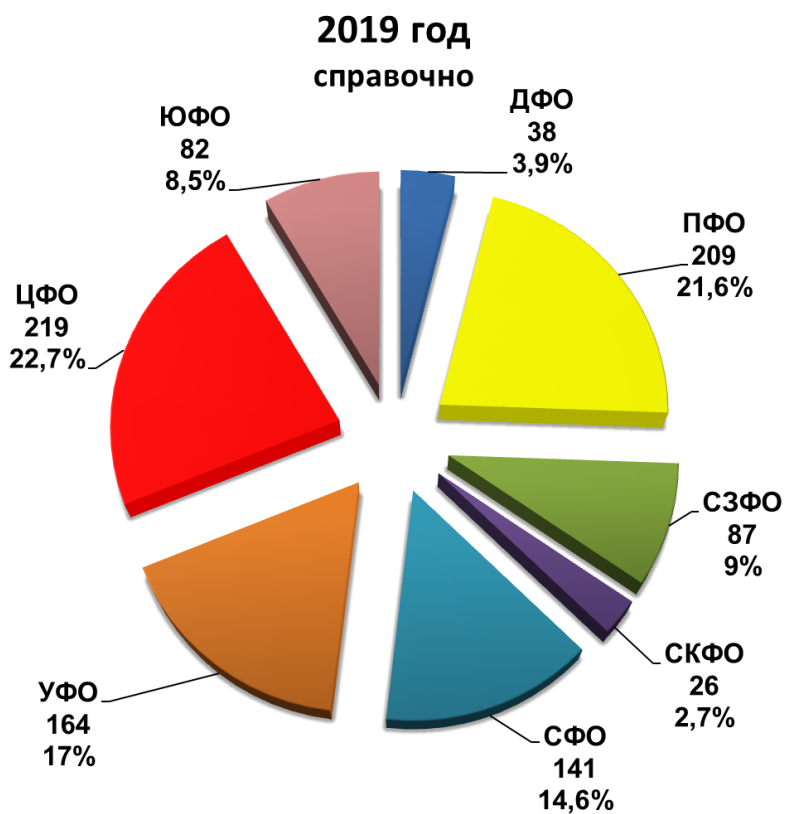
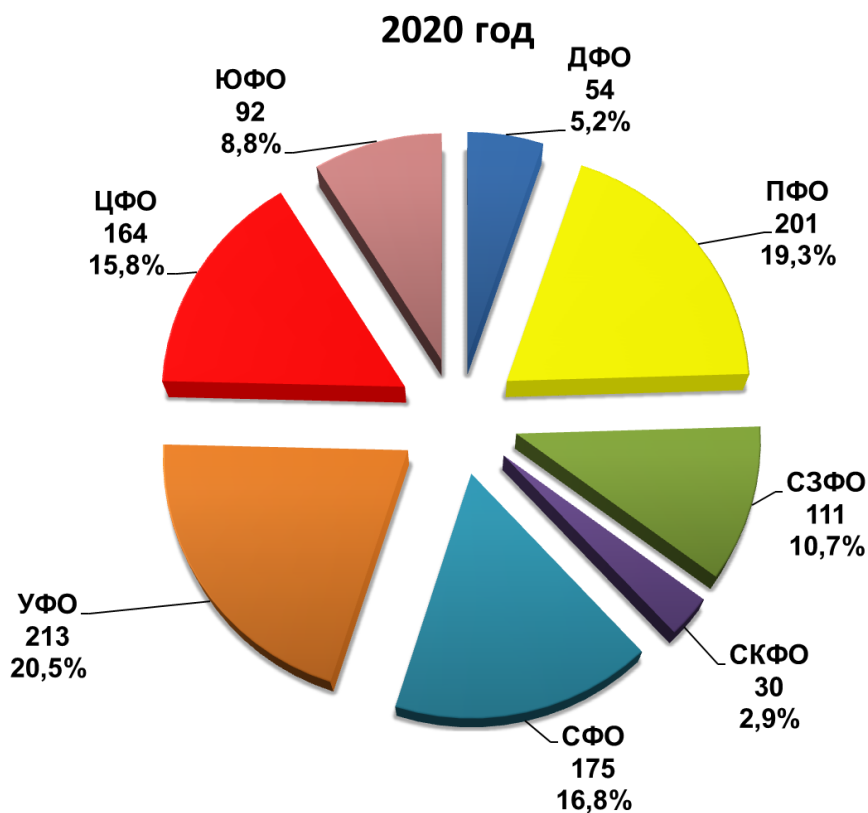
189 шт., **8%**





# ПИКАПЫ

## Структура продаж новых пикапов в России за январь 2020 года по федеральным округам





# ГРУЗОВЫЕ АВТОМОБИЛИ

Продажи новых грузовых автомобилей в России за январь 2020 года по маркам, включая специальные и специализированные автомобили

Марка	Январь 2020	Январь 2019	1 мес. 2020	1 мес. 2019	Отклонение Январь 2020 к 2019, %	Отклонение 1 мес. 2020 к 2019, %
KAMAZ	1 913	1 867	1 913	1 867	2,5	2,5
GAZ	675	565	675	565	19,5	19,5
VOLVO	448	288	448	288	55,6	55,6
MAN	379	271	379	271	39,9	39,9
MERCEDES	363	229	363	229	58,5	58,5
SCANIA	351	469	351	469	-25,2	-25,2
URAL	281	202	281	202	39,1	39,1
ISUZU	225	208	225	208	8,2	8,2
DAF	205	106	205	106	93,4	93,4
MAZ	200	241	200	241	-17	-17
SHAANXI	153	75	153	75	104	104
RENAULT	127	65	127	65	95,4	95,4
FORD	102	15	102	15	580	580
MAZ MAN	65	87	65	87	-25,3	-25,3
HYUNDAI	55	86	55	86	-36	-36
HINO	51	70	51	70	-27,1	-27,1
IVECO	41	31	41	31	32,3	32,3
FUSO	38	32	38	32	18,8	18,8
HOWO	38	14	38	14	171,4	171,4
JAC	32	32	32	32	0	0
IVECO AMT	28	40	28	40	-30	-30
FAW	24	13	24	13	84,6	84,6
FOTON	19	19	19	19	0	0
SANY	10	3	10	3	233,3	233,3
XU GONG	6	4	6	4	50	50
ZOOMLION	6	0	6	0		
DAEWOO	5	4	5	4	25	25
NEFAZ	5	1	5	1	400	400
LIEBHERR	3	3	3	3	0	0
C&C	2	4	2	4	-50	-50
TATRA	2	4	2	4	-50	-50
ZIL	2	0	2	0		
DAYUN	1	0	1	0		
NISSAN	1	0	1	0		
TONAR	1	0	1	0		
GROVE	0	2	0	2	-100	-100
TATA	0	1	0	1	-100	-100
TEREX-DEMAG	0	2	0	2	-100	-100
<b>ВСЕГО</b>	<b>5 857</b>	<b>5 053</b>	<b>5 857</b>	<b>5 053</b>	<b>15,9</b>	<b>15,9</b>
<b>ВСЕГО Российские марки</b>	<b>2 876</b>	<b>2 635</b>	<b>2 876</b>	<b>2 635</b>	<b>9,1</b>	<b>9,1</b>
<b>ВСЕГО Иномарки</b>	<b>2 981</b>	<b>2 418</b>	<b>2 981</b>	<b>2 418</b>	<b>23,3</b>	<b>23,3</b>



# ГРУЗОВЫЕ АВТОМОБИЛИ

## Продажи новых грузовых автомобилей в России за январь 2020 года по видам и типам

Вид	Январь 2020	Январь 2019	1 мес. 2020	1 мес. 2019	Доля рынка Январь 2020, %	Доля рынка Январь 2019, %	Доля рынка 1 мес. 2020, %	Доля рынка 1 мес. 2019, %
Тягачи седельные	2 033	1 569	2 033	1 569	34,7	31,1	34,7	31,1
Самосвалы	949	1 015	949	1 015	16,2	20,1	16,2	20,1
Спецтехника прочие	888	735	888	735	15,2	14,6	15,2	14,6
Бортовые	456	428	456	428	7,8	8,5	7,8	8,5
Грузовые автомобили прочие	672	562	672	562	11,5	11,1	11,5	11,1
Фургоны	268	249	268	249	4,6	4,9	4,6	4,9
Рефрижераторы	130	170	130	170	2,2	3,4	2,2	3,4
Автокраны	146	119	146	119	2,5	2,4	2,5	2,4
Автоцистерны	217	146	217	146	3,7	2,9	3,7	2,9
Заправщики	31	17	31	17	0,5	0,3	0,5	0,3
Мастерские	42	41	42	41	0,7	0,8	0,7	0,8
Автопогрузчики	2	0	2	0	0,0	0,0	0,0	0,0
Санитарные автомобили	21	0	21	0	0,4	0,0	0,4	0,0
Прочие	2	2	2	2	0,0	0,0	0,0	0,0
<b>ВСЕГО</b>	<b>5 857</b>	<b>5 053</b>	<b>5 857</b>	<b>5 053</b>	<b>100,0</b>	<b>100,0</b>	<b>100,0</b>	<b>100,0</b>



# ГРУЗОВЫЕ АВТОМОБИЛИ

## Топ-25 новых грузовых автомобилей в России по моделям за январь 2020 года

№	Модель	Марка	Январь 2020	Январь 2019	1 мес. 2020	1 мес. 2019	Отклонение Январь 2020 к 2019, %	Отклонение 1 мес. 2020 к 2019, %
1	43118 6X6	KAMAZ	538	528	538	528	1,9	1,9
2	GAZON NEXT	GAZ	463	340	463	340	36,2	36,2
3	65115 6X4	KAMAZ	365	383	365	383	-4,7	-4,7
4	ACTROS	MERCEDES	355	226	355	226	57,1	57,1
5	SERIES FH 4X2	VOLVO	235	72	235	72	226,4	226,4
6	6520 6X4	KAMAZ	224	264	224	264	-15,2	-15,2
7	5490 4X2	KAMAZ	195	175	195	175	11,4	11,4
8	XF 105 FT 4X2	DAF	171	89	171	89	92,1	92,1
9	TGX 18.XXX 4X2	MAN	168	94	168	94	78,7	78,7
10	4320 6X6	URAL	168	122	168	122	37,7	37,7
11	T-SERIES	RENAULT	122	8	122	8	1425	1425
12	43253 4X2	KAMAZ	106	76	106	76	39,5	39,5
13	3307	GAZ	103	115	103	115	-10,4	-10,4
14	53605 4X2	KAMAZ	95	73	95	73	30,1	30,1
15	NQR	ISUZU	94	77	94	77	22,1	22,1
16	SX 325 6X4	SHAANXI	90	52	90	52	73,1	73,1
17	4350 4X4 MUSTANG	KAMAZ	88	12	88	12	633,3	633,3
18	SERIES G 4X2	SCANIA	85	134	85	134	-36,6	-36,6
19	CARGO	FORD	74	15	74	15	393,3	393,3
20	NPR	ISUZU	73	78	73	78	-6,4	-6,4
21	3308 SADKO	GAZ	69	58	69	58	19	19
22	SERIES P 6X4	SCANIA	68	63	68	63	7,9	7,9
23	6312 6X4	MAZ-MAN	65	72	65	72	-9,7	-9,7
24	5557 6X6	URAL	64	53	64	53	20,8	20,8
25	5350 6X6 MUSTANG	KAMAZ	62	65	62	65	-4,6	-4,6

**KAMAZ 43118 6X6**

**538 шт., 1,9%**

**GAZ GAZON NEXT**

**463 шт., 36,2%**



**KAMAZ 65115 6X4**

**365 шт., -4,7%**

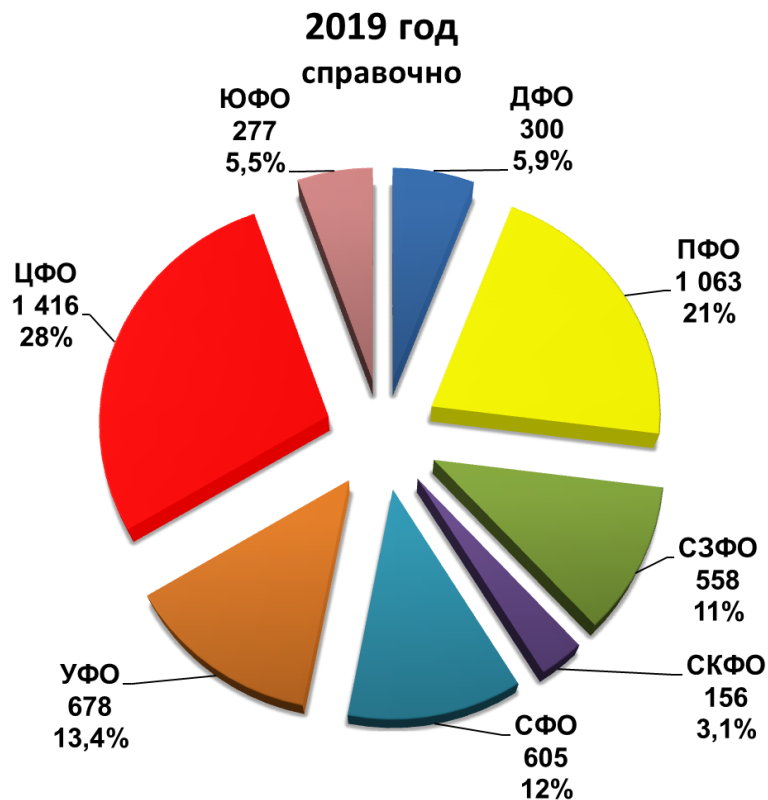
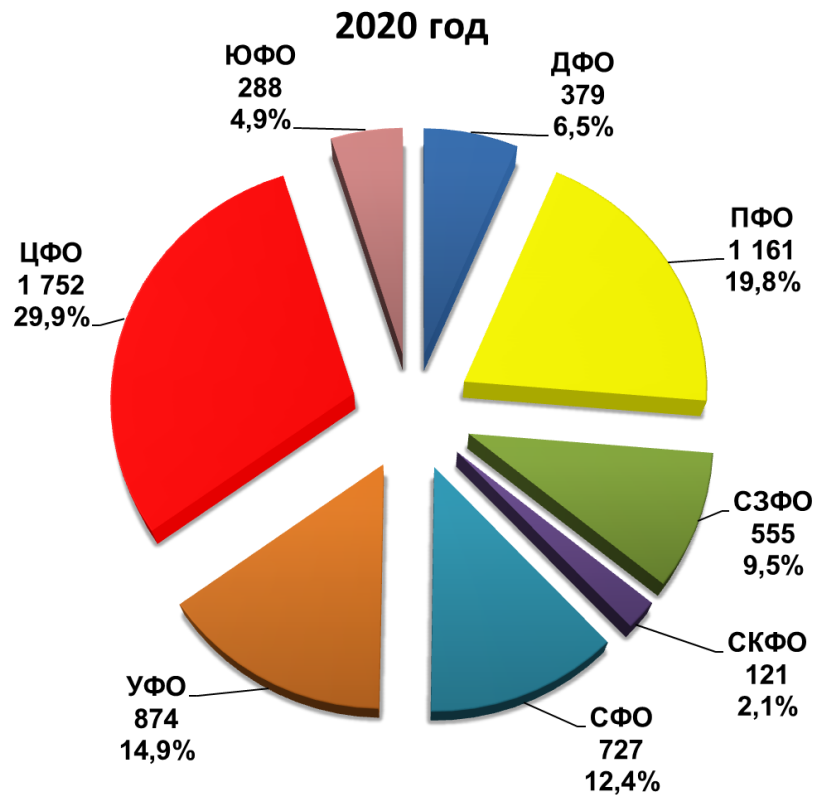






# ГРУЗОВЫЕ АВТОМОБИЛИ

Структура продаж новых грузовых автомобилей  
России за январь 2020 года по федеральным округам





# АВТОБУСЫ

## Продажи новых автобусов в России за январь 2020 года по маркам

Марка	Январь 2020	Январь 2019	1 мес. 2020	1 мес. 2019	Отклонение Январь 2020 к 2019, %	Отклонение 1 мес. 2020 к 2019, %
PAZ	567	419	567	419	35,3	35,3
LIAZ	214	36	214	36	494,4	494,4
NEFAZ	78	74	78	74	5,4	5,4
GOLDEN DRAGON	43	4	43	4	975	975
SIMAZ	28	12	28	12	133,3	133,3
YUTONG	26	12	26	12	116,7	116,7
URAL	23	17	23	17	35,3	35,3
MAZ	22	58	22	58	-62,1	-62,1
KAVZ	21	36	21	36	-41,7	-41,7
KING LONG (KLM)	17	3	17	3	466,7	466,7
HIGER	15	9	15	9	66,7	66,7
VOLZHANIN	10	38	10	38	-73,7	-73,7
ZHONGTONG	10	2	10	2	400	400
NEMAN	6	3	6	3	100	100
LOTOS	5	1	5	1	400	400
ANKAI	3	0	3	0		
IRISBUS	1	0	1	0		
MAN	1	0	1	0		
HUAXIA	0	2	0	2	-100	-100
HYUNDAI	0	2	0	2	-100	-100
SCANIA	0	1	0	1	-100	-100
<b>ВСЕГО</b>	<b>1 090</b>	<b>729</b>	<b>1 090</b>	<b>729</b>	<b>49,5</b>	<b>49,5</b>
<b>ВСЕГО Российские марки</b>	<b>946</b>	<b>633</b>	<b>946</b>	<b>633</b>	<b>49,4</b>	<b>49,4</b>
<b>ВСЕГО Иномарки</b>	<b>144</b>	<b>96</b>	<b>144</b>	<b>96</b>	<b>50,0</b>	<b>50,0</b>



# АВТОБУСЫ

## Топ-25 новых автобусов в России по моделям за январь 2020 года

№	Модель	Марка	Январь 2020	Январь 2019	1 мес. 2020	1 мес. 2019	Отклонение Январь 2020 к 2019, %	Отклонение 1 мес. 2020 к 2019, %
1	3205	PAZ	319	228	319	228	39,9	39,9
2	4234	PAZ	122	69	122	69	76,8	76,8
3	5292	LIAZ	120	26	120	26	361,5	361,5
4	3204	PAZ	84	75	84	75	12	12
5	4292	LIAZ	72	0	72	0		
6	5299, 5297 4X2	NEFAZ, KAMAZ	64	56	64	56	14,3	14,3
7	3206	PAZ	33	41	33	41	-19,5	-19,5
8	XML	GOLDEN DRAGON	28	0	28	0		
9	2258	SIMAZ	28	12	28	12	133,3	133,3
10	3255 4320 6X6	URAL	23	17	23	17	35,3	35,3
11	4238	KAVZ	16	24	16	24	-33,3	-33,3
12	GRAND CRUISER	GOLDEN DRAGON	15	4	15	4	275	275
13	KLQ-SERIES	HIGER	15	5	15	5	200	200
14	5293	LIAZ	15	0	15	0		
15	BUS	YUTONG	15	0	15	0		
16	4208, 4310 6X6	NEFAZ, KAMAZ	11	13	11	13	-15,4	-15,4
17	LCK-SERIES	ZHONGTONG	10	2	10	2	400	400
18	3203	PAZ	9	6	9	6	50	50
19	XMQ 6129	KING LONG (KLM)	8	1	8	1	700	700
20	XMQ 6127	KING LONG (KLM)	7	2	7	2	250	250
21	206 - 226	MAZ	7	46	7	46	-84,8	-84,8
22	103	MAZ	6	10	6	10	-40	-40
23	4202	NEMAN	6	3	6	3	100	100
24	5291	LIAZ	5	8	5	8	-37,5	-37,5
25	105	LOTOS	5	1	5	1	400	400

PAZ 3205

319 шт.,

PAZ 4234

122 шт., **76,8%**



LIAZ 5292

120 шт., **361,5%**





# АВТОБУСЫ

## Структура продаж новых автобусов в России за январь 2020 года по федеральным округам

