



2 МАРТА 2026 ГОДА

АВТОМОБИЛЬНЫЙ РЫНОК РОССИИ В ЯНВАРЕ 2026 ГОДА НОВЫЕ ЛЕГКОВЫЕ АВТОМОБИЛИ, ЛЕГКИЕ КОММЕРЧЕСКИЕ АВТОМОБИЛИ И ПИКАПЫ

В январе 2026 года продажи новых легковых автомобилей, легких коммерческих автомобилей и пикапов в России снизились на 10,5% и составили 84 921 ед.*

Итоги продаж по отдельным видам АТС:

- Легковые автомобили: январь 2026 года – 79 485 ед. (-9%).
Из них электромобили (BEV): январь 2026 года – 850 ед. (28,4%).
- Легкие коммерческие автомобили, включая грузовые автомобили категории N1 и автобусы категории M2: январь 2026 года – 4 147 ед. (-27,7%).
- Пикапы: январь 2026 года – 1 289 ед. (-30%).

*(без учета продаж силовым и дипломатическим структурам в РФ)

КОММЕНТАРИЙ:

Комментирует Василий Сеин, начальник Аналитического Центра ОАО «АСМ-холдинг»:

Январь 2026 года продемонстрировал заметный спад по сравнению с декабрем 2025 года во всех сегментах, однако наметились позитивные тренды для отечественных производителей легковых автомобилей.

Основные тенденции: общие продажи новых легковых автомобилей в январе 2026 года составили 79 485 единиц, что на 9% меньше, чем в январе 2025 года. Продажи иномарок снизились на 16% до 47 036 единиц. Отечественные марки показали рост продаж на 3%, достигнув 32 449 единиц. Продажи электричек (BEV) показали рост на 28,4% к январю 2025 года, однако эти значения на 38% ниже декабря 2025 года – 1 373 ед.

В ТОП-3 по итогам января текущего года вошли следующие марки: LADA – 19 669 ед. (-29%), второе место у марки Haval – 10 731 машин (-9%), номер три – это TENET с результатом – 8 959 ед. Среди электричек на первом месте продажи российской марки – EVOLUTE с результатом 216 ед.

Общие продажи легких коммерческих автомобилей (LCV) в январе 2026 года составили 4 147 единиц, что на 28% меньше, чем в январе 2025 года. Следует отметить значительное падение продаж по сравнению с декабрем 2025 года (8 816 ед.). Продажи отечественных марок снизились на 27% до 3 785 единиц и составили практически весь рынок LCV в январе. Продажи иномарок сократились на 34% до 362 единиц. В лидерах продаж отечественные марки: GAZ- 2 238 ед. (-19%), доля рынка 54%, UAZ- 600 ед. (-25%), LADA- 548 ед. (-47%). Самая продаваемая модель LCV: GAZelle NEXT (1 224 ед., снижение на 21%).

Общие продажи пикапов снизились на 30% по сравнению с январем 2025 года, составив 1 289 единиц. Продажи иномарок: упали на 33% до 921 единицы, доля рынка – 71%. Продажи российских марок снизились на 23% до 368 единиц. В ТОП-3 января 2026 г. вошли следующие марки: JAC – 237 ед. (-46%), SOLLERS – 188 ед. (-21%) и UAZ – 180 ед. (-24%). Самая продаваемая модель пикапа JAC T9 HUNTER - 225 ед. (-33%).

По итогам января можно сделать следующие выводы: рост доли российских легковых автомобилей на фоне общего спада является позитивным сигналом для отечественного автопрома. В сегменте LCV отечественные производители сохраняют лидирующие позиции. Рынок пикапов остается под сильным влиянием иностранных брендов, несмотря на их общий спад.

НАШИ КОНТАКТЫ:

ОАО «АСМ-холдинг»

107031, г. Москва, ул. Кузнецкий мост, д. 21/5, под. 6

тел: 8 (495) 626-09-44

e-mail: inf@asm-holding.ru

Ассоциация «ОАР»

127106, г. Москва, Нововладыкинский проезд 8, стр. 5, а/я 81

тел: 8 (495) 739-70-95

e-mail: info_oar@mail.ru



разработано специалистами
АВТОСТАТ-ИНФО



ЛЕГКОВЫЕ АВТОМОБИЛИ

Продажи новых легковых автомобилей в России за январь 2026 года по маркам

Марка	Январь 2026	Январь 2025	1 мес. 2026	1 мес. 2025	Отклонение Январь 2026 к 2025, %	Отклонение 1 мес. 2026 к 2025, %
LADA	19 669	27 565	19 669	27 565	-28,6	-28,6
HAVAL	10 731	11 831	10 731	11 831	-9,3	-9,3
TENET	8 959	0	8 959	0		
GEELY	4 722	6 211	4 722	6 211	-24,0	-24,0
BELGEE	2 948	1 816	2 948	1 816	62,3	62,3
CHANGAN	2 226	4 895	2 226	4 895	-54,5	-54,5
JETOUR	2 116	2 213	2 116	2 213	-4,4	-4,4
MAZDA	2 099	195	2 099	195	976,4	976,4
TOYOTA	2 082	1 147	2 082	1 147	81,5	81,5
SOLARIS	1 538	1 292	1 538	1 292	19,0	19,0
CHERY	1 379	8 961	1 379	8 961	-84,6	-84,6
EXEED	1 324	1 656	1 324	1 656	-20,0	-20,0
OMODA	1 149	2 324	1 149	2 324	-50,6	-50,6
BMW	1 100	661	1 100	661	66,4	66,4
TANK	1 084	1 672	1 084	1 672	-35,2	-35,2
JAECOO	1 082	1 777	1 082	1 777	-39,1	-39,1
MOSKVICH	980	1 377	980	1 377	-28,8	-28,8
VOLKSWAGEN	942	222	942	222	324,3	324,3
HONGQI	934	527	934	527	77,2	77,2
VOYAH	876	482	876	482	81,7	81,7
GAC	837	1 367	837	1 367	-38,8	-38,8
KIA	783	381	783	381	105,5	105,5
MERCEDES	709	410	709	410	72,9	72,9
HYUNDAI	649	624	649	624	4,0	4,0
LI XIANG	638	955	638	955	-33,2	-33,2
SKODA	617	232	617	232	165,9	165,9
ZEEKR	608	283	608	283	114,8	114,8
BESTUNE	520	82	520	82	534,1	534,1
EVOLUTE	517	211	517	211	145,0	145,0
AUDI	500	134	500	134	273,1	273,1
KNEWSTAR	461	559	461	559	-17,5	-17,5
HONDA	457	146	457	146	213,0	213,0
XCITE	353	480	353	480	-26,5	-26,5
UAZ	349	378	349	378	-7,7	-7,7
LYNK AND CO	297	29	297	29	924,1	924,1
LEXUS	289	186	289	186	55,4	55,4
TRUMPCHI	256	5	256	5	5 020,0	5 020,0
NISSAN	252	71	252	71	254,9	254,9
LAND ROVER	202	148	202	148	36,5	36,5
JAC	188	341	188	341	-44,9	-44,9
KGM	167	0	167	0		
BYD	163	108	163	108	50,9	50,9



ЛЕГКОВЫЕ АВТОМОБИЛИ

Марка	Январь 2026	Январь 2025	1 мес. 2026	1 мес. 2025	Отклонение Январь 2026 к 2025, %	Отклонение 1 мес. 2026 к 2025, %
MITSUBISHI	107	34	107	34	214,7	214,7
PORSCHE	104	92	104	92	13,0	13,0
XIAOMI	99	17	99	17	482,4	482,4
WEY	93	121	93	121	-23,1	-23,1
LIVAN	83	128	83	128	-35,2	-35,2
BAIC	82	410	82	410	-80,0	-80,0
AEOLUS	78	76	78	76	2,6	2,6
JETTA	73	85	73	85	-14,1	-14,1
SUZUKI	70	50	70	50	40,0	40,0
VOLVO	59	33	59	33	78,8	78,8
AVRORA	57	36	57	36	58,3	58,3
SUBARU	56	50	56	50	12,0	12,0
HUAWEI AITO	53	218	53	218	-75,7	-75,7
ROX	51	20	51	20	155,0	155,0
SOUEAST	51	155	51	155	-67,1	-67,1
AVATR	50	46	50	46	8,7	8,7
DONGFENG	46	159	46	159	-71,1	-71,1
GENESIS	46	21	46	21	119,0	119,0
SWM	44	660	44	660	-93,3	-93,3
NORDCROSS	36	0	36	0		
INFINITI	30	18	30	18	66,7	66,7
CADILLAC	27	16	27	16	68,8	68,8
JEEP	27	32	27	32	-15,6	-15,6
OTING	27	31	27	31	-12,9	-12,9
DENZA	23	16	23	16	43,8	43,8
KAIYI	23	403	23	403	-94,3	-94,3
CHEVROLET	22	33	22	33	-33,3	-33,3
BAW	21	1	21	1	2 000,0	2 000,0
MINI	20	4	20	4	400,0	400,0
LAMBORGHINI	15	10	15	10	50,0	50,0
TESLA	15	16	15	16	-6,2	-6,2
ROLLS ROYCE	13	16	13	16	-18,8	-18,8
SOLLERS	12	0	12	0		
OSHAN	11	1	11	1	1 000,0	1 000,0
VGX	11	17	11	17	-35,3	-35,3
CITROEN	10	13	10	13	-23,1	-23,1
FORD	9	8	9	8	12,5	12,5
BENTLEY	8	13	8	13	-38,5	-38,5
DFSK	7	72	7	72	-90,3	-90,3
FERRARI	7	1	7	1	600,0	600,0
UMO	7	0	7	0		
RENAULT	4	1	4	1	300,0	300,0
XPENG	4	0	4	0		
AMBERAVTO	3	12	3	12	-75,0	-75,0



ЛЕГКОВЫЕ АВТОМОБИЛИ

Марка	Январь 2026	Январь 2025	1 мес. 2026	1 мес. 2025	Отклонение Январь 2026 к 2025, %	Отклонение 1 мес. 2026 к 2025, %
AURUS	3	39	3	39	-92,3	-92,3
LUXEED	3	0	3	0		
ROEWE	3	0	3	0		
SAMSUNG	3	2	3	2	50,0	50,0
BAOJUN	2	1	2	1	100,0	100,0
DODGE	2	2	2	2	0,0	0,0
EONYX	2	0	2	0		
FORTHING	2	20	2	20	-90,0	-90,0
MG	2	16	2	16	-87,5	-87,5
ORA	2	37	2	37	-94,6	-94,6
PEUGEOT	2	36	2	36	-94,4	-94,4
YANGWANG	2	7	2	7	-71,4	-71,4
ACURA	1	2	1	2	-50,0	-50,0
ALFA ROMEO	1	0	1	0		
BUICK	1	0	1	0		
DAIHATSU	1	2	1	2	-50,0	-50,0
FIAT	1	1	1	1	0,0	0,0
GMC	1	6	1	6	-83,3	-83,3
JAGUAR	1	3	1	3	-66,7	-66,7
LINCOLN	1	5	1	5	-80,0	-80,0
MORGAN	1	0	1	0		
NIO	1	1	1	1	0,0	0,0
WULING	1	1	1	1	0,0	0,0
ALPINA	0	2	0	2	-100,0	-100,0
ARCFOX	0	1	0	1	-100,0	-100,0
HAIMA	0	5	0	5	-100,0	-100,0
HIPHI	0	1	0	1	-100,0	-100,0
HOZON	0	1	0	1	-100,0	-100,0
IM MOTORS	0	1	0	1	-100,0	-100,0
INEOS	0	1	0	1	-100,0	-100,0
LOTUS	0	5	0	5	-100,0	-100,0
MAXUS	0	1	0	1	-100,0	-100,0
SAIC-GM-WULING	0	2	0	2	-100,0	-100,0
SKYWELL	0	1	0	1	-100,0	-100,0
SSANGYONG	0	2	0	2	-100,0	-100,0
STELATO	0	1	0	1	-100,0	-100,0
VENUCIA	0	5	0	5	-100,0	-100,0
ВСЕГО	79 485	87 309	79 485	87 309	-9,0	-9,0
ВСЕГО Российские марки	32 449	31 390	32 449	31 390	3,4	3,4
ВСЕГО Иномарки	47 036	55 919	47 036	55 919	-15,9	-15,9

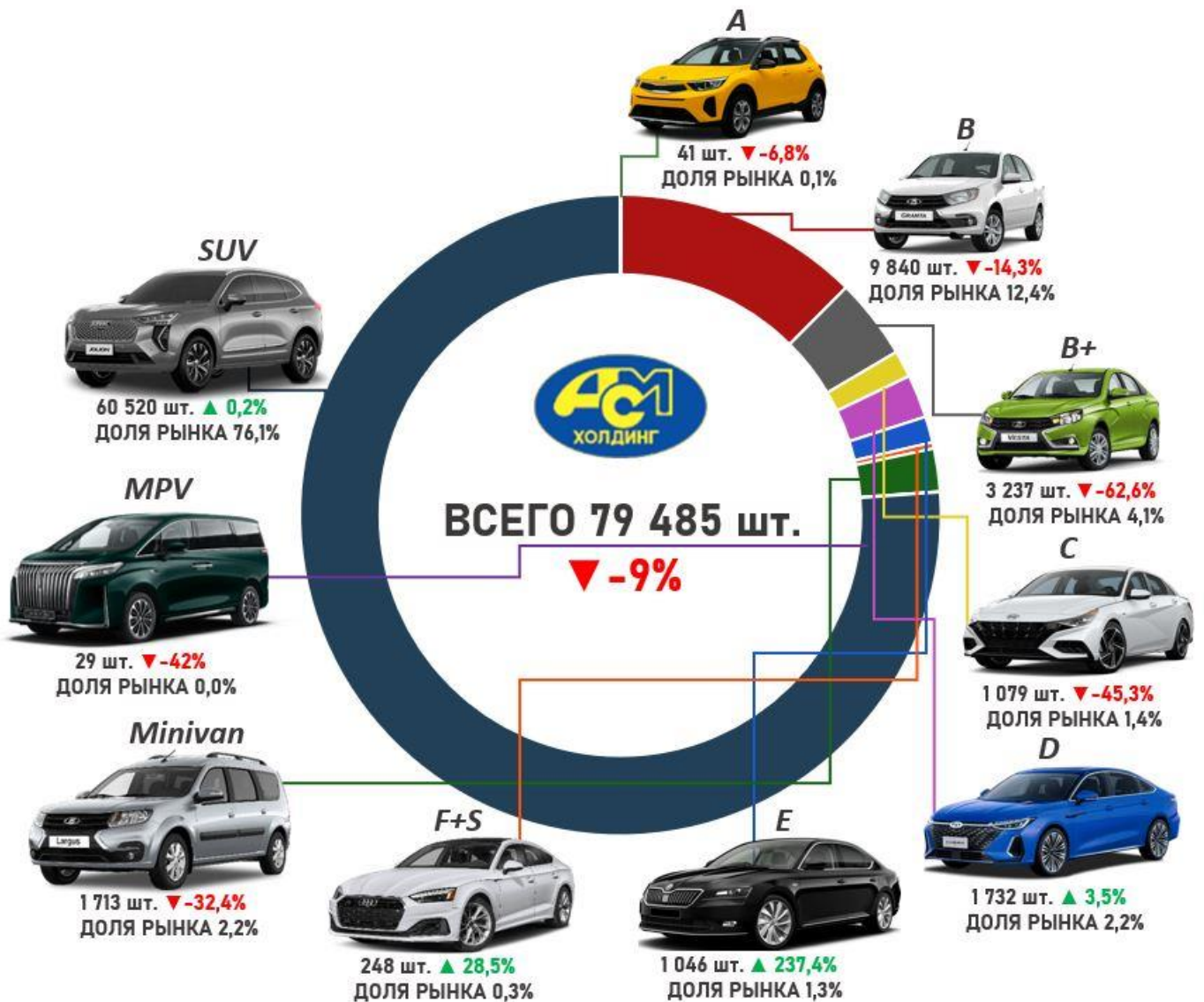


ЛЕГКОВЫЕ АВТОМОБИЛИ

Продажи новых легковых автомобилей в России за январь 2026 года по классам

Класс	Январь 2026	Январь 2025	1 мес. 2026	1 мес. 2025	Доля рынка Январь 2026, %	Доля рынка 1 мес. 2026, %	Отклонение Январь 2026 к 2025, %	Отклонение 1 мес. 2026 к 2025, %
A	41	44	41	44	0,1	0,1	-6,8	-6,8
B	9 840	11 477	9 840	11 477	12,4	12,4	-14,3	-14,3
B+	3 237	8 657	3 237	8 657	4,1	4,1	-62,6	-62,6
C	1 079	1 972	1 079	1 972	1,4	1,4	-45,3	-45,3
D	1 732	1 674	1 732	1 674	2,2	2,2	3,5	3,5
E	1 046	310	1 046	310	1,3	1,3	237,4	237,4
F+S	248	193	248	193	0,3	0,3	28,5	28,5
Minivan	1 713	2 533	1 713	2 533	2,2	2,2	-32,4	-32,4
MPV	29	50	29	50	0,0	0,0	-42,0	-42,0
SUV	60 520	60 399	60 520	60 399	76,1	76,1	0,2	0,2
Итого	79 485	87 309	79 485	87 309	100,0	100,0	-9,0	-9,0

1 месяц 2026 года





ЛЕГКОВЫЕ АВТОМОБИЛИ

Топ-25 продаж новых легковых автомобилей в России по моделям за январь 2026 года

№	Модель	Марка	Январь 2026	Январь 2025	1 мес. 2026	1 мес. 2025	Отклонение Январь 2026 к 2025, %	Отклонение 1 мес. 2026 к 2025, %
1	GRANTA	LADA	7 610	11 441	7 610	11 441	-33,5	-33,5
2	JOLION	HAVAL	4 371	4 143	4 371	4 143	5,5	5,5
3	T7	TENET	4 169	0	4 169	0		
4	T4	TENET	4 133	0	4 133	0		
5	VESTA	LADA	3 039	7 997	3 039	7 997	-62,0	-62,0
6	NIVA TRAVEL	LADA	2 926	3 110	2 926	3 110	-5,9	-5,9
7	NIVA LEGEND	LADA	2 468	2 768	2 468	2 768	-10,8	-10,8
8	ISKRA	LADA	2 172	0	2 172	0		
9	CX-5	MAZDA	1 889	122	1 889	122	1 448,4	1 448,4
10	X50	BELGEE	1 627	994	1 627	994	63,7	63,7
11	M6	HAVAL	1 531	2 306	1 531	2 306	-33,6	-33,6
12	LARGUS	LADA	1 334	2 186	1 334	2 186	-39,0	-39,0
13	MONJARO	GEELY	1 311	2 277	1 311	2 277	-42,4	-42,4
14	T1	JETOUR	1 297	0	1 297	0		
15	F7	HAVAL	1 238	1 418	1 238	1 418	-12,7	-12,7
16	H3	HAVAL	1 175	1 357	1 175	1 357	-13,4	-13,4
17	HC	SOLARIS	1 113	634	1 113	634	75,6	75,6
18	ATLAS	GEELY	1 074	1 124	1 074	1 124	-4,4	-4,4
19	UNI-S	CHANGAN	1 010	1 890	1 010	1 890	-46,6	-46,6
20	X70	BELGEE	922	822	922	822	12,2	12,2
21	DARGO	HAVAL	863	1 150	863	1 150	-25,0	-25,0
22	MOSKVICH 3	MOSKVICH	861	1 163	861	1 163	-26,0	-26,0
23	RAV4	TOYOTA	834	331	834	331	152,0	152,0
24	J7	JAECOO	789	1 237	789	1 237	-36,2	-36,2
25	FREE	VOYAH	720	380	720	380	89,5	89,5

1 месяц 2026 года

LADA GRANTA

7 610 шт., **-33,5%**

HAVAL JOLION
4 371 шт., **5,5%**



TENET T7
4 169 шт., **NEW**





ЛЕГКОВЫЕ АВТОМОБИЛИ

Продажи новых легковых электромобилей (BEV) в России за январь 2026 года по маркам

Марка-Электромобили	Январь 2026	Январь 2025	1 мес. 2026	1 мес. 2025	Отклонение Январь 2026 к 2025, %	Отклонение 1 мес. 2026 к 2025, %
EVOLUTE	216	41	216	41	426,8	426,8
GEELY	165	3	165	3	5400,0	5400,0
XIAOMI	99	17	99	17	482,4	482,4
ZEEKR	90	283	90	283	-68,2	-68,2
BYD	74	35	74	35	111,4	111,4
AVATR	48	27	48	27	77,8	77,8
TOYOTA	23	2	23	2	1050,0	1050,0
TESLA	15	16	15	16	-6,3	-6,3
MOSKVICH	11	60	11	60	-81,7	-81,7
VOLKSWAGEN	11	14	11	14	-21,4	-21,4
GAC	10	0	10	0		
AUDI	9	3	9	3	200,0	200,0
BMW	8	8	8	8	0,0	0,0
CHERY	7	2	7	2	250,0	250,0
UMO	7	0	7	0		
MERCEDES	6	9	6	9	-33,3	-33,3
JAECOO	5	0	5	0		
HONDA	5	5	5	5	0,0	0,0
HYUNDAI	4	1	4	1	300,0	300,0
XPENG	4	0	4	0		
KIA	3	0	3	0		
AMBERAVTO	3	12	3	12	-75,0	-75,0
CHANGAN	2	0	2	0		
MAZDA	2	0	2	0		
OMODA	2	0	2	0		
VOYAH	2	28	2	28	-92,9	-92,9
LI XIANG	2	6	2	6	-66,7	-66,7
PORSCHE	2	9	2	9	-77,8	-77,8
CADILLAC	2	0	2	0		
ORA	2	37	2	37	-94,6	-94,6
BAOJUN	2	1	2	1	100,0	100,0
EONYX	2	0	2	0		
LYNK AND CO	1	0	1	0		
NISSAN	1	1	1	1	0,0	0,0
DONGFENG	1	0	1	0		
ROLLS ROYCE	1	2	1	2	-50,0	-50,0
DFSK	1	0	1	0		
YANGWANG	1	0	1	0		
NIO	1	1	1	1	0,0	0,0
HONGQI	0	8	0	8	-100,0	-100,0
LEXUS	0	4	0	4	-100,0	-100,0
HUAWEI AITO	0	4	0	4	-100,0	-100,0



ЛЕГКОВЫЕ АВТОМОБИЛИ

Марка-Электромобили	Январь 2026	Январь 2025	1 мес. 2026	1 мес. 2025	Отклонение Январь 2026 к 2025, %	Отклонение 1 мес. 2026 к 2025, %
ROX	0	1	0	1	-100,0	-100,0
GENESIS	0	1	0	1	-100,0	-100,0
DENZA	0	4	0	4	-100,0	-100,0
MINI	0	1	0	1	-100,0	-100,0
MG	0	2	0	2	-100,0	-100,0
FORTHING	0	1	0	1	-100,0	-100,0
WULING	0	1	0	1	-100,0	-100,0
LOTUS	0	5	0	5	-100,0	-100,0
SAIC-GM-WULING	0	2	0	2	-100,0	-100,0
HOZON	0	1	0	1	-100,0	-100,0
HIPHI	0	1	0	1	-100,0	-100,0
ARCFOX	0	1	0	1	-100,0	-100,0
STELATO	0	1	0	1	-100,0	-100,0
IM	0	1	0	1	-100,0	-100,0
ВСЕГО	850	662	850	662	28,4	28,4
ВСЕГО Российские марки	239	113	239	113	111,5	111,5
ВСЕГО Иномарки	611	549	611	549	11,3	11,3

1 месяц 2026 года

EVOLUTE I-JOY
177 шт., **1164,3%**

GEELY GALAXY EX5
155 шт., **NEW**



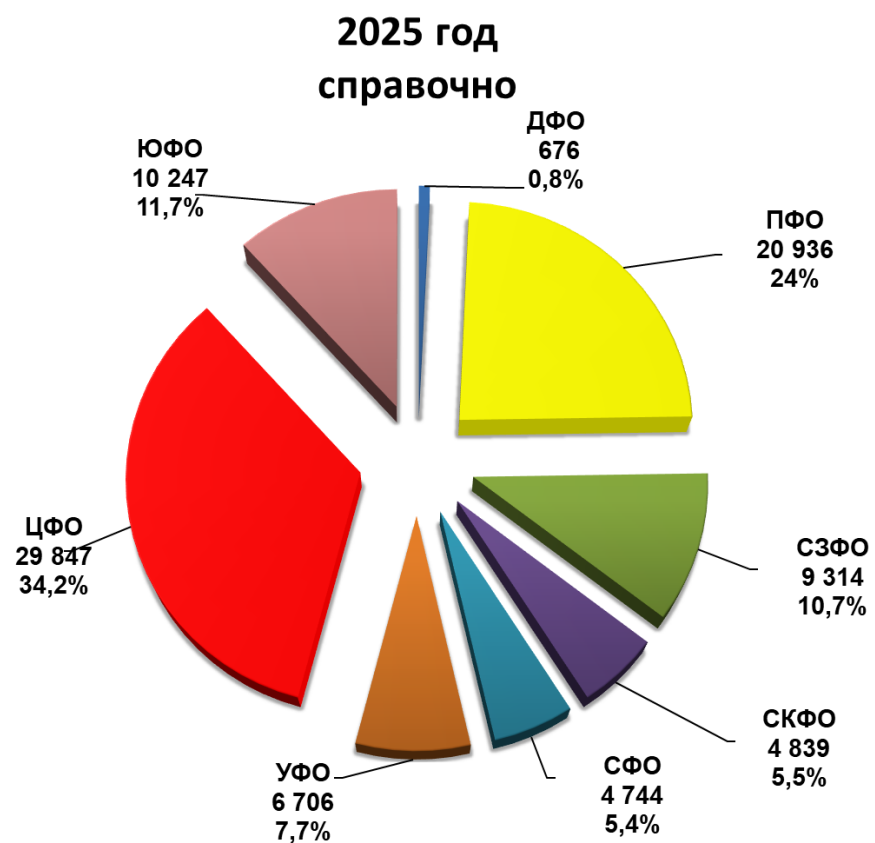
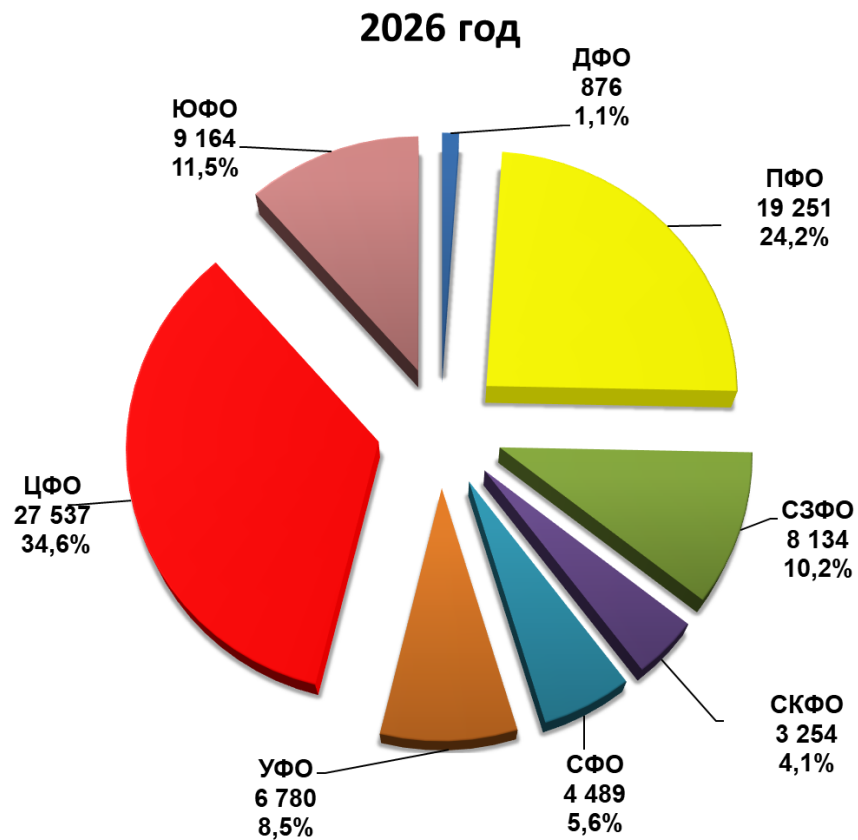
XIAOMI YU7
94 шт., **NEW**





ЛЕГКОВЫЕ АВТОМОБИЛИ

Структура продаж новых легковых автомобилей в России
за 1 месяц 2026 года по федеральным округам





ЛЕГКИЕ КОММЕРЧЕСКИЕ АВТОМОБИЛИ

Продажи новых легких коммерческих автомобилей в России,
включая грузовые автомобили категории N1 и автобусы категории M2
за январь 2026 года по маркам (без учета пикапов)

Марка	Январь 2026	Январь 2025	1 мес. 2026	1 мес. 2025	Отклонение Январь 2026 к 2025, %	Отклонение 1 мес. 2026 к 2025, %
GAZ	2 238	2 775	2 238	2 775	-19,4	-19,4
UAZ	600	802	600	802	-25,2	-25,2
LADA	548	1 026	548	1 026	-46,6	-46,6
SOLLERS	362	499	362	499	-27,5	-27,5
MERCEDES	112	110	112	110	1,8	1,8
DONGFENG	71	114	71	114	-37,7	-37,7
FOTON	54	127	54	127	-57,5	-57,5
KAMAZ	37	82	37	82	-54,9	-54,9
FORD	31	68	31	68	-54,4	-54,4
FIAT	20	23	20	23	-13,0	-13,0
PEUGEOT	10	21	10	21	-52,4	-52,4
RENAULT	10	9	10	9	11,1	11,1
CITROEN	9	7	9	7	28,6	28,6
IVECO	7	20	7	20	-65,0	-65,0
WULING	7	2	7	2	250,0	250,0
VOLKSWAGEN	6	15	6	15	-60,0	-60,0
AVIOR	5	1	5	1	400,0	400,0
MAZ	4	1	4	1	300,0	300,0
FAW	3	2	3	2	50,0	50,0
KIA	3	3	3	3	0,0	0,0
MITSUBISHI	2	0	2	0		
NISSAN	2	0	2	0		
SHANQI	2	2	2	2	0,0	0,0
GMC	1	0	1	0		
LANDWIND JIANGLING - JMC	1	0	1	0		
LINXYS	1	0	1	0		
OPEL	1	3	1	3	-66,7	-66,7
AVRORA	0	8	0	8	-100,0	-100,0
BAW	0	4	0	4	-100,0	-100,0
CHANGAN	0	8	0	8	-100,0	-100,0
HYUNDAI	0	4	0	4	-100,0	-100,0
MAXUS	0	1	0	1	-100,0	-100,0
SUZUKI	0	2	0	2	-100,0	-100,0
ВСЕГО	4 147	5 739	4 147	5 739	-27,7	-27,7
ВСЕГО Российские марки	3 785	5 192	3 785	5 192	-27,1	-27,1
ВСЕГО Иномарки	362	547	362	547	-33,8	-33,8



ЛЕГКИЕ КОММЕРЧЕСКИЕ АВТОМОБИЛИ

Топ-25 новых легких коммерческих автомобилей в России по моделям, включая грузовые автомобили категории N1 и автобусы категории M2 за январь 2026 года (без учета пикапов)

№	Модель	Марка	Январь 2026	Январь 2025	1 мес. 2026	1 мес. 2025	Отклонение Январь 2026 к 2025, %	Отклонение 1 мес. 2026 к 2025, %
1	GAZelle NEXT	GAZ	1 224	1 553	1 224	1 553	-21,2	-21,2
2	3302 GAZelle	GAZ	372	391	372	391	-4,9	-4,9
3	LARGUS FURGON	LADA	359	628	359	628	-42,8	-42,8
4	2752 SOBOL	GAZ	279	359	279	359	-22,3	-22,3
5	3909	UAZ	266	342	266	342	-22,2	-22,2
6	ATLANT	SOLLERS	228	421	228	421	-45,8	-45,8
7	PROFI	UAZ	180	239	180	239	-24,7	-24,7
8	2349 WIS	LADA	170	366	170	366	-53,6	-53,6
9	SOBOL NN	GAZ	115	120	115	120	-4,2	-4,2
10	SF1	SOLLERS	114	0	114	0		
11	V-CLASS	MERCEDES	98	85	98	85	15,3	15,3
12	2310 SOBOL	GAZ	67	145	67	145	-53,8	-53,8
13	GAZelle NN	GAZ	49	30	49	30	63,3	63,3
14	TOANO	FOTON	47	126	47	126	-62,7	-62,7
15	2705 GAZelle	GAZ	42	37	42	37	13,5	13,5
16	3741	UAZ	38	89	38	89	-57,3	-57,3
17	KOMPAS 5 4X2	KAMAZ	37	82	37	82	-54,9	-54,9
18	GAZelle CITY	GAZ	33	17	33	17	94,1	94,1
19	3221 GAZelle	GAZ	32	76	32	76	-57,9	-57,9
20	2206	UAZ	31	75	31	75	-58,7	-58,7
21	TRANSIT	FORD	29	66	29	66	-56,1	-56,1
22	JUNFENG	DONGFENG	27	4	27	4	575,0	575,0
23	3962	UAZ	27	29	27	29	-6,9	-6,9
24	2217 SOBOL	GAZ	25	47	25	47	-46,8	-46,8
25	3303	UAZ	24	16	24	16	50,0	50,0

1 месяц 2026 года

GAZ GAZelle NEXT

1 224 шт., **-21,2%**

GAZ GAZelle 3302

372 шт., **-4,9%**



LADA LARGUS FURGON

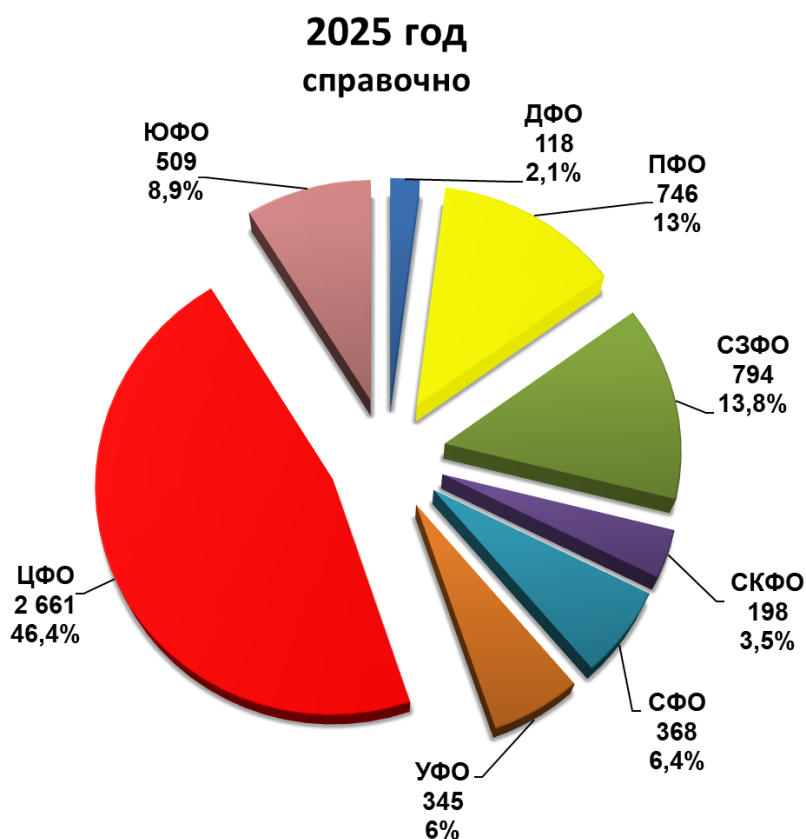
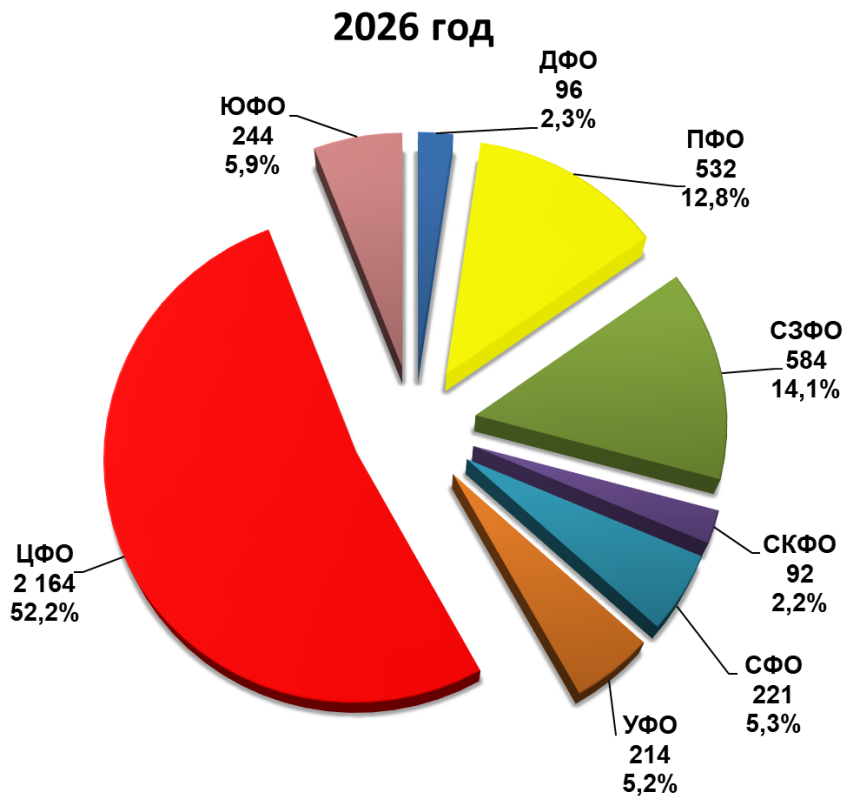
359 шт., **-42,8%**

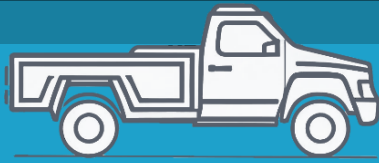




ЛЕГКИЕ КОММЕРЧЕСКИЕ АВТОМОБИЛИ

Структура продаж новых легких коммерческих автомобилей в России, включая грузовые автомобили категории N1 и автобусы категории M2, за 1 месяц 2026 года по федеральным округам (без учета пикапов)

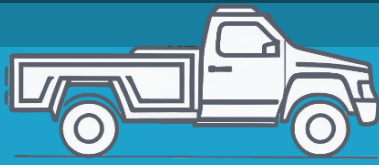




ПИКАПЫ

Продажи новых пикапов в России за январь 2026 года по маркам

Марка	Январь 2026	Январь 2025	1 мес. 2026	1 мес. 2025	Отклонение Январь 2026 к 2025, %	Отклонение 1 мес. 2026 к 2025, %
JAC	237	442	237	442	-46,4	-46,4
SOLLERS	188	237	188	237	-20,7	-20,7
UAZ	180	238	180	238	-24,4	-24,4
CHANGAN	163	182	163	182	-10,4	-10,4
RAM	161	87	161	87	85,1	85,1
GREAT WALL	132	294	132	294	-55,1	-55,1
FOTON	47	175	47	175	-73,1	-73,1
MITSUBISHI	44	45	44	45	-2,2	-2,2
FORD	41	42	41	42	-2,4	-2,4
TOYOTA	39	32	39	32	21,9	21,9
LANDWIND JIANGLING - JMC	22	23	22	23	-4,3	-4,3
ISUZU	16	18	16	18	-11,1	-11,1
HUANGHAI	9	4	9	4	125,0	125,0
DONGFENG	3	15	3	15	-80,0	-80,0
KIA	3	0	3	0		
NISSAN	2	1	2	1	100,0	100,0
CHEVROLET	1	2	1	2	-50,0	-50,0
TESLA	1	1	1	1	0,0	0,0
GMC	0	2	0	2	-100,0	-100,0
JEEP	0	1	0	1	-100,0	-100,0
ZX-AUTO	0	1	0	1	-100,0	-100,0
ВСЕГО	1 289	1 842	1 289	1 842	-30,0	-30,0
ВСЕГО Российские марки	368	475	368	475	-22,5	-22,5
ВСЕГО Иномарки	921	1 367	921	1 367	-32,6	-32,6



ПИКАПЫ

Топ-15 новых пикапов в России по моделям за январь 2026 года

№	Модель	Марка	Январь 2026	Январь 2025	1 мес. 2026	1 мес. 2025	Отклонение Январь 2026 к 2025, %	Отклонение 1 мес. 2026 к 2025, %
1	T9 HUNTER	JAC	225	335	225	335	-32,8	-32,8
2	2363 PICKUP	UAZ	180	238	180	238	-24,4	-24,4
3	HUNTER PLUS	CHANGAN	163	181	163	181	-9,9	-9,9
4	RAM	PICKUP	161	87	161	87	85,1	85,1
5	ST6	SOLLERS	123	237	123	237	-48,1	-48,1
6	POER	GREAT WALL	100	1	100	1	9 900,0	9 900,0
7	TUNLAND	FOTON	45	175	45	175	-74,3	-74,3
8	L200	MITSUBISHI	44	45	44	45	-2,2	-2,2
9	ST8	SOLLERS	38	0	38	0		
10	POER KINGKONG	GREAT WALL	32	292	32	292	-89,0	-89,0
11	RANGER	FORD	31	31	31	31	0,0	0,0
12	ST9	SOLLERS	27	0	27	0		
13	HILUX	TOYOTA	26	27	26	27	-3,7	-3,7
14	VIGUS	JMC	21	22	21	22	-4,5	-4,5
15	D-MAX	ISUZU	16	16	16	16	0,0	0,0

1 месяц 2026 года

JAC T9 HUNTER
225 шт., **-32,8%**

UAZ 2363 PICKUP
180 шт., **-24,4%**

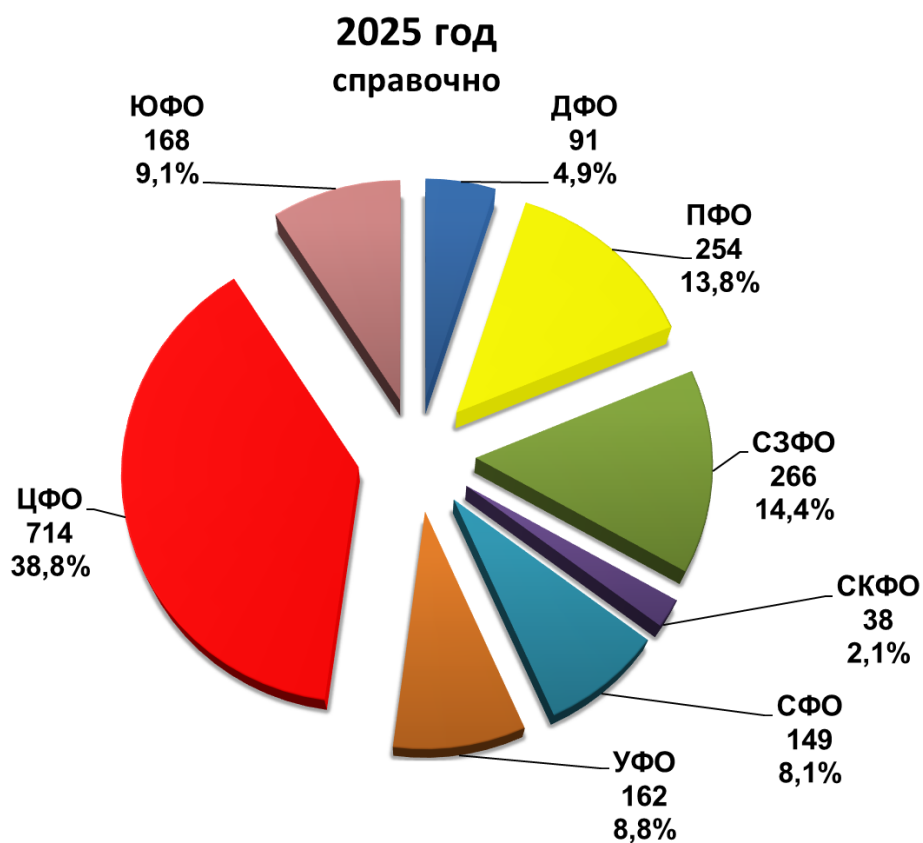
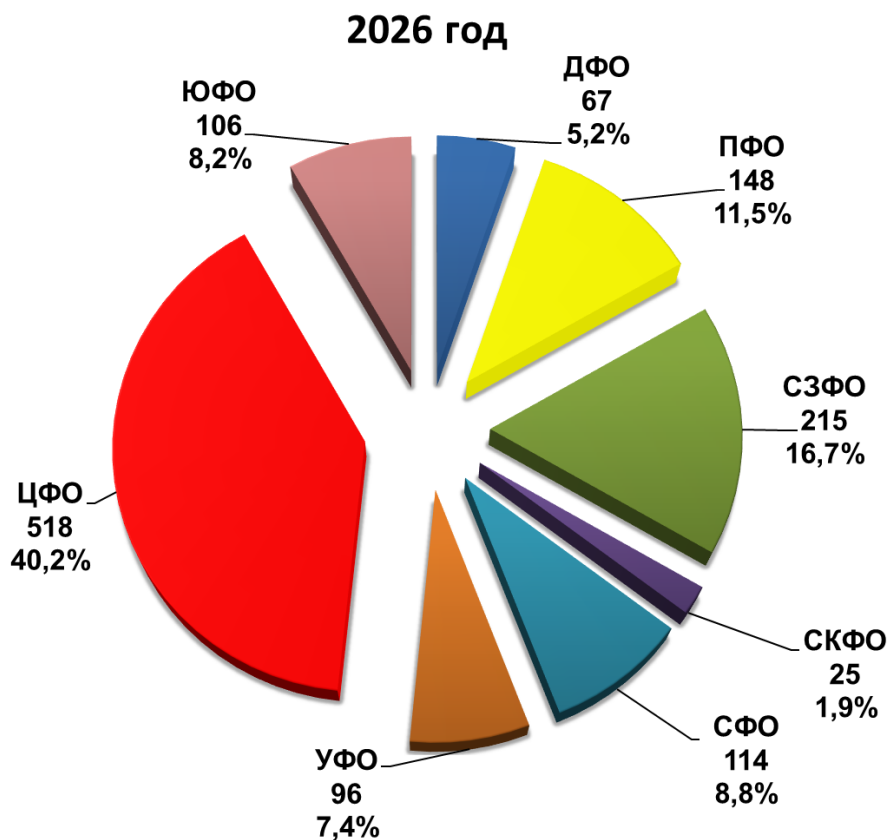
CHANGAN HUNTER PLUS
163 шт., **-9,9%**





ПИКАПЫ

Структура продаж новых пикапов в России
за 1 месяц 2026 года по федеральным округам



НАШИ КОНТАКТЫ



ОАО «АСМ-холдинг»

107031, г. Москва, ул. Кузнецкий мост, д. 21/5, под. 6
Договорной отдел: тел: 8 (495) 626-09-44
e-mail: inf@asm-holding.ru

Начальник Аналитического центра – **ВАСИЛИЙ СЕИН**
e-mail: vasein@asm-holding.ru
Telegram: [@marketASM](https://www.instagram.com/marketASM)

Руководитель проекта – **СТЕРЛИКОВ АЛЕКСАНДР**

моб: 8 (905) 747-24-31

e-mail: sterlikov@asm-holding.ru



Сайт: www.asm-holding.ru

Telegram: [@ASMHOLDING](https://www.instagram.com/ASMHOLDING)

ВКонтакте: [oaoasmholding](https://vk.com/oaoasmholding)



Ассоциация «ОАР»

127106, г. Москва, Нововладыкинский проезд 8, стр. 5, а/я 81
тел: 8 (495) 739-70-95
e-mail: info_oar@mail.ru

Советник по международному сотрудничеству – **ЮРИЙ КРАВЦОВ**
e-mail: kravtsov_oar@mail.ru

Сайт: www.oar-info.ru