



9 МАРТА 2026 ГОДА

АВТОМОБИЛЬНЫЙ РЫНОК РОССИИ В ФЕВРАЛЕ И ЯНВАРЕ-ФЕВРАЛЕ 2026 ГОДА НОВЫЕ ЛЕГКОВЫЕ АВТОМОБИЛИ, ЛЕГКИЕ КОММЕРЧЕСКИЕ АВТОМОБИЛИ И ПИКАПЫ

В феврале 2026 года продажи новых легковых автомобилей, легких коммерческих автомобилей и пикапов в России выросли на 0,3% и составили 84 321 ед. Всего за два месяца было реализовано 169 244 ед. техники, что на 5,4% меньше, чем за аналогичный период 2025 года.*

Итоги продаж по отдельным видам АТС:

- Легковые автомобили: февраль 2026 года – 78 685 ед. (3,1%), январь-февраль 2026 года – 158 170 ед. (-3,4%). Из них электромобили (BEV): февраль 2026 года – 772 ед. (25,7%), январь-февраль 2026 года – 1 622 ед. (27,1%).
- Легкие коммерческие автомобили, включая грузовые автомобили категории N1 и автобусы категории M2: февраль 2026 года – 4 253 ед. (-28,9%), январь-февраль 2026 года – 8 402 ед. (-28,3%).
- Пикапы: февраль 2026 года – 1 383 ед. (-18,9%), январь-февраль 2026 года – 2 672 ед. (-24,7%).

*(без учета продаж силовым и дипломатическим структурам в РФ)

КОММЕНТАРИЙ:

Комментирует Василий Сеин, начальник Аналитического Центра ОАО «АСМ-холдинг»:

В начале 2026 года рынок автомобилей демонстрирует неоднозначные тенденции, отражая сложную экономическую ситуацию и меняющиеся потребительские предпочтения, что привело к существенным различиям динамика внутри рынка. В январе-феврале сохранились позитивные тренды для отечественных производителей легковых автомобилей. В целом, наблюдается некоторая стагнация рынка.

Основные тенденции: общие продажи новых легковых автомобилей в феврале 2026 года составили 78 685 единиц, что всего на 1% меньше, чем в январе 2026 года. За два месяца текущего года продажи легковых автомобилей снизились на 3% до 158 170 ед. Продажи иномарок в январе-феврале 2026 года снизились на 9% до 94 440 единиц. Отечественные марки показали рост продаж на 7%, достигнув 63 730 единиц. Продажи электричек (BEV) показали рост на 27% к январю-февралю 2025 года и составили 1 622 единицы. В ТОП-3 по итогам первых двух месяцев текущего года вошли следующие марки: LADA – 38 739 ед. (-26%), второе место у марки HAVAL – 20 884 машины (-2,4%), номер три – это TENET с результатом – 17 587 ед. Среди электричек на первом месте продажи российской марки – EVOLUTE с результатом 550 ед., рост продаж в 4,7 раза.

Общие продажи легких коммерческих автомобилей (LCV) в январе-феврале 2026 года составили 8 402 единицы, что на 28% меньше, чем в АППГ. Продажи отечественных марок снизились на 28% до 7 588 единиц и составили практически весь рынок LCV за два месяца этого года (90%). Продажи иномарок сократились на 27,8% до 814 единиц. В лидерах продаж отечественные марки: GAZ- 4 558 ед. (-17%), доля рынка 54%, UAZ- 1 206 ед. (-35%), LADA- 1 049 ед. (-50%). Самая продаваемая модель LCV: GAZelle NEXT (2 565 ед., снижение на 16%).

Общие продажи пикапов за два месяца этого года снизились на 25% по сравнению с январем-февралем 2025 года, составив 2 672 единицы. Продажи иномарок упали на 26% до 1 957 единиц, доля рынка – 73%. Продажи российских марок снизились на 21% до 715 единиц. В ТОП-3 января-февраля 2026 г. вошли следующие марки: JAC – 423 ед. (-51%), RAM – 376 ед. (рост в 2,2 раза) и SOLLERS – 374 ед. (-20%). Самая продаваемая модель пикапа JAC T9 HUNTER - 401 ед. (-35%).

НАШИ КОНТАКТЫ:

ОАО «АСМ-холдинг»

107031, г. Москва, ул. Кузнецкий мост, д. 21/5, под. 6

тел: 8 (495) 626-09-44

e-mail: inf@asm-holding.ru

Ассоциация «ОАР»

127106, г. Москва, Нововладыкинский проезд 8, стр. 5, а/я 81

тел: 8 (495) 739-70-95

e-mail: info_oar@mail.ru



разработано специалистами
АВТОСТАТ-ИНФО



ЛЕГКОВЫЕ АВТОМОБИЛИ

Продажи новых легковых автомобилей в России за февраль и 2 месяца 2026 года по маркам

Марка	Февраль 2026	Февраль 2025	2 мес. 2026	2 мес. 2025	Отклонение Февраль 2026 к 2025, %	Отклонение 2 мес. 2026 к 2025, %
LADA	19 070	24 587	38 739	52 152	-22,4	-25,7
HAVAL	10 153	9 569	20 884	21 400	6,1	-2,4
TENET	8 628	0	17 587	0		
GEELY	4 655	5 093	9 377	11 304	-8,6	-17,0
BELGEE	4 694	1 998	7 642	3 814	134,9	100,4
MAZDA	2 772	143	4 871	338	1 838,5	1 341,1
CHANGAN	1 930	4 270	4 156	9 165	-54,8	-54,7
JETOUR	2 031	1 770	4 147	3 983	14,7	4,1
TOYOTA	1 943	950	4 025	2 097	104,5	91,9
SOLARIS	1 504	1 166	3 042	2 458	29,0	23,8
CHERY	1 189	8 385	2 568	17 346	-85,8	-85,2
EXEED	1 194	1 437	2 518	3 093	-16,9	-18,6
JAECOO	1 275	1 630	2 357	3 407	-21,8	-30,8
TANK	1 149	1 400	2 233	3 072	-17,9	-27,3
BMW	1 075	590	2 175	1 251	82,2	73,9
OMODA	969	2 037	2 118	4 361	-52,4	-51,4
VOLKSWAGEN	1 083	238	2 025	460	355,0	340,2
VOYAH	882	365	1 758	847	141,6	107,6
MOSKVICH	753	1 178	1 733	2 555	-36,1	-32,2
GAC	876	1 081	1 713	2 448	-19,0	-30,0
HONGQI	735	379	1 669	906	93,9	84,2
SKODA	901	168	1 518	400	436,3	279,5
KIA	643	331	1 426	712	94,3	100,3
EVOLUTE	861	185	1 378	396	365,4	248,0
MERCEDES	600	428	1 309	838	40,2	56,2
HYUNDAI	460	372	1 109	996	23,7	11,3
AUDI	575	146	1 075	280	293,8	283,9
ZEEKR	441	200	1 049	483	120,5	117,2
LI XIANG	404	690	1 042	1 645	-41,4	-36,7
BESTUNE	457	82	977	164	457,3	495,7
HONDA	501	82	958	228	511,0	320,2
KNEWSTAR	420	389	881	948	8,0	-7,1
UAZ	264	415	613	793	-36,4	-22,7
NISSAN	356	57	608	128	524,6	375,0
LEXUS	305	154	594	340	98,1	74,7
LYNK AND CO	278	21	575	50	1 223,8	1 050,0
XCITE	128	414	481	894	-69,1	-46,2
TRUMPCHI	213	0	469	5		9 280,0
LAND ROVER	189	167	391	315	13,2	24,1
KGM	181	0	348	0		
JAC	128	296	316	637	-56,8	-50,4
BYD	88	66	251	174	33,3	44,3



ЛЕГКОВЫЕ АВТОМОБИЛИ

Марка	Февраль 2026	Февраль 2025	2 мес. 2026	2 мес. 2025	Отклонение Февраль 2026 к 2025, %	Отклонение 2 мес. 2026 к 2025, %
PORSCHE	141	114	245	206	23,7	18,9
MITSUBISHI	119	31	226	65	283,9	247,7
JETTA	138	251	211	336	-45,0	-37,2
AEOLUS	92	98	170	174	-6,1	-2,3
BAIC	88	316	170	726	-72,2	-76,6
WEY	72	342	165	463	-78,9	-64,4
XIAOMI	58	23	157	40	152,2	292,5
SUZUKI	65	42	135	92	54,8	46,7
VOLVO	66	25	125	58	164,0	115,5
LIVAN	36	97	119	225	-62,9	-47,1
ROX	66	23	117	43	187,0	172,1
AVATR	59	98	109	144	-39,8	-24,3
DONGFENG	63	250	109	409	-74,8	-73,3
SWM	57	533	101	1 193	-89,3	-91,5
NORDCROSS	60	0	96	0		
HUAWEI AITO	39	159	92	377	-75,5	-75,6
SUBARU	33	34	89	84	-2,9	6,0
AVRORA	31	19	88	55	63,2	60,0
SOUEAST	25	198	76	353	-87,4	-78,5
INFINITI	31	10	61	28	210,0	117,9
GENESIS	14	10	60	31	40,0	93,5
JEEP	29	31	56	63	-6,5	-11,1
CADILLAC	27	14	54	30	92,9	80,0
CHEVROLET	32	29	54	62	10,3	-12,9
OTING	23	34	50	65	-32,4	-23,1
DENZA	22	12	45	28	83,3	60,7
BAW	17	1	38	2	1 600,0	1 800,0
KAIYI	14	251	37	654	-94,4	-94,3
MINI	10	10	30	14	0,0	114,3
TESLA	15	12	30	28	25,0	7,1
SOLLERS	17	0	29	0		
LAMBORGHINI	13	7	28	17	85,7	64,7
BENTLEY	16	7	24	20	128,6	20,0
ROLLS ROYCE	11	11	24	27	0,0	-11,1
OSHAN	10	3	21	4	233,3	425,0
CITROEN	10	8	20	21	25,0	-4,8
FORD	9	8	18	16	12,5	12,5
UMO	11	0	18	0		
VGV	4	11	15	28	-63,6	-46,4
DFSK	6	78	13	150	-92,3	-91,3
GMC	12	5	13	11	140,0	18,2
AMBERAVTO	9	7	12	19	28,6	-36,8
FERRARI	5	3	12	4	66,7	200,0
MG	8	51	10	67	-84,3	-85,1



ЛЕГКОВЫЕ АВТОМОБИЛИ

Марка	Февраль 2026	Февраль 2025	2 мес. 2026	2 мес. 2025	Отклонение Февраль 2026 к 2025, %	Отклонение 2 мес. 2026 к 2025, %
RENAULT	4	0	8	1		700,0
SAMSUNG	5	1	8	3	400,0	166,7
AURUS	3	24	6	63	-87,5	-90,5
FORTHING	4	17	6	37	-76,5	-83,8
DODGE	3	0	5	2		150,0
XPENG	1	0	5	0		
ARCFOX	4	0	4	1		300,0
EONYX	2	0	4	0		
ORA	2	45	4	82	-95,6	-95,1
PEUGEOT	2	37	4	73	-94,6	-94,5
YANGWANG	2	4	4	11	-50,0	-63,6
ASTON MARTIN	3	0	3	0		
BAOJUN	1	0	3	1		200,0
LUXEED	0	0	3	0		
ROEWE	0	0	3	0		
WULING	2	0	3	1		200,0
ACURA	1	0	2	2		0,0
FIAT	1	0	2	1		100,0
LINCOLN	1	2	2	7	-50,0	-71,4
LOTUS	2	6	2	11	-66,7	-81,8
NIO	1	0	2	1		100,0
ALFA ROMEO	0	0	1	0		
ALPINA	1	1	1	3	0,0	-66,7
BUICK	0	0	1	0		
DAIHATSU	0	3	1	5	-100,0	-80,0
HAIMA	1	1	1	6	0,0	-83,3
HOZON	1	3	1	4	-66,7	-75,0
JAGUAR	0	2	1	5	-100,0	-80,0
MORGAN	0	0	1	0		
OPEL	1	0	1	0		
ZHJI	1	0	1	0		
HIPHI	0	2	0	3	-100,0	-100,0
IM MOTORS	0	0	0	1		-100,0
INEOS	0	0	0	1		-100,0
LEAPMOTOR	0	1	0	1	-100,0	-100,0
MAXUS	0	0	0	1		-100,0
SAIC-GM-WULING	0	0	0	2		-100,0
SKYWELL	0	2	0	3	-100,0	-100,0
SSANGYONG	0	2	0	4	-100,0	-100,0
STELATO	0	1	0	2	-100,0	-100,0
VENUCIA	0	0	0	5		-100,0
ZOTYE	0	1	0	1	-100,0	-100,0
ВСЕГО	78 685	76 350	158 170	163 659	3,1	-3,4
ВСЕГО Российские марки	31 281	27 995	63 730	59 385	11,7	7,3
ВСЕГО Иномарки	47 404	48 355	94 440	104 274	-2,0	-9,4

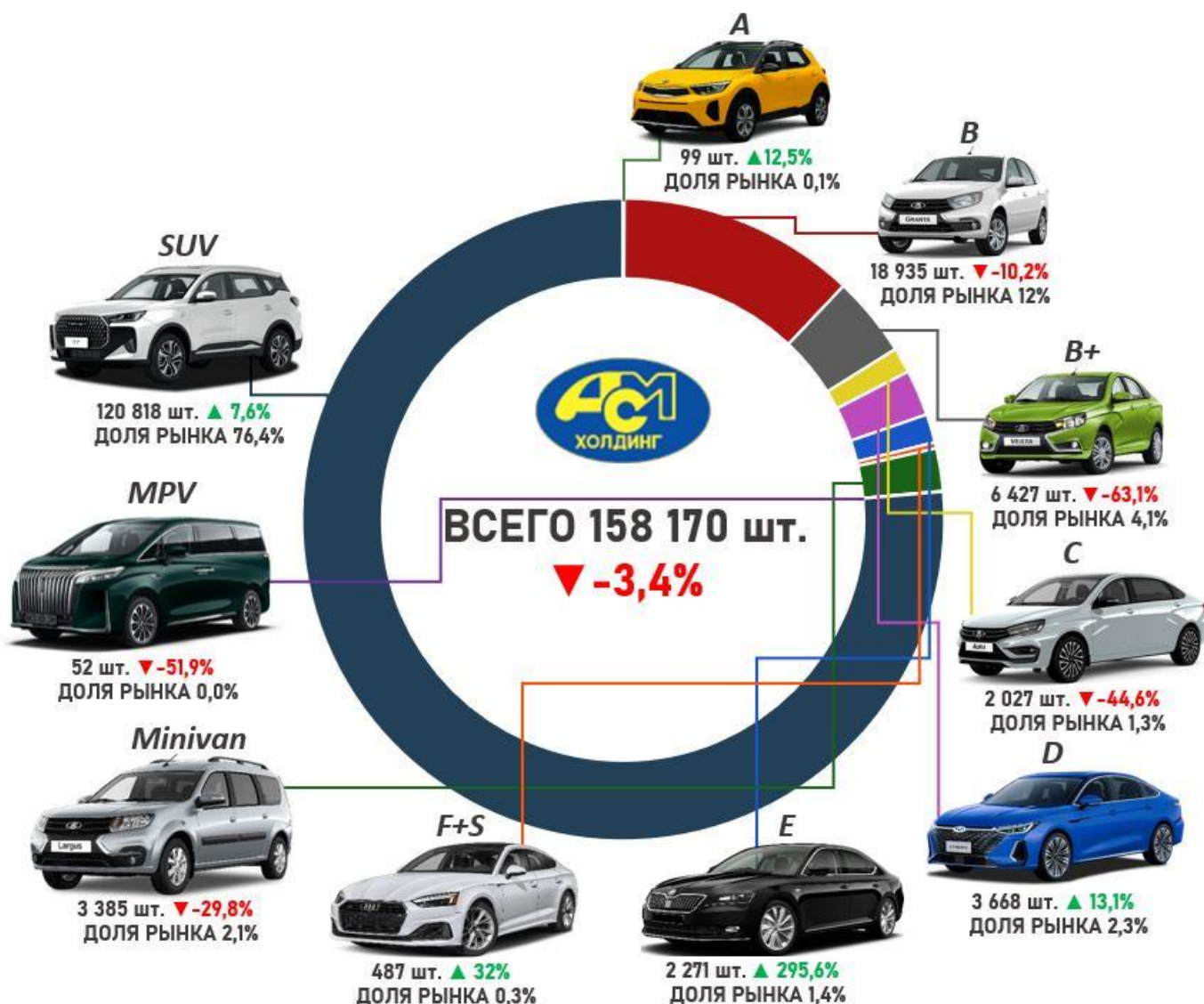


ЛЕГКОВЫЕ АВТОМОБИЛИ

Продажи новых легковых автомобилей в России за февраль и 2 месяца 2026 года по классам

Класс	Февраль 2026	Февраль 2025	2 мес. 2026	2 мес. 2025	Доля рынка Февраль 2026, %	Доля рынка 2 мес. 2026, %	Отклонение Февраль 2026 к 2025, %	Отклонение 2 мес. 2026 к 2025, %
A	58	44	99	88	0,1	0,1	31,8	12,5
B	9 095	9 606	18 935	21 083	11,6	12,0	-5,3	-10,2
B+	3 190	8 746	6 427	17 403	4,1	4,1	-63,5	-63,1
C	948	1 684	2 027	3 656	1,2	1,3	-43,7	-44,6
D	1 936	1 570	3 668	3 244	2,5	2,3	23,3	13,1
E	1 225	264	2 271	574	1,6	1,4	364,0	295,6
F+S	239	176	487	369	0,3	0,3	35,8	32,0
Minivan	1 672	2 292	3 385	4 825	2,1	2,1	-27,1	-29,8
MPV	23	58	52	108	0,0	0,0	-60,3	-51,9
SUV	60 298	51 910	120 818	112 309	76,6	76,4	16,2	7,6
НЕОПР.	1	0	1	0	0,0	0,0	0,0	0,0
Итого	78 685	76 350	158 170	163 659	100,0	100,0	3,1	-3,4

2 месяца 2026 года





ЛЕГКОВЫЕ АВТОМОБИЛИ

Топ-25 продаж новых легковых автомобилей в России по моделям за февраль и 2 месяца 2026 года

№	Модель	Марка	Февраль 2026	Февраль 2025	2 мес. 2026	2 мес. 2025	Отклонение Февраль 2026 к 2025, %	Отклонение 2 мес. 2026 к 2025, %
1	GRANTA	LADA	7 321	9 541	14 931	20 982	-23,3	-28,8
2	T7	TENET	4 643	0	8 812	0		
3	JOLION	HAVAL	4 337	3 769	8 708	7 912	15,1	10,1
4	T4	TENET	3 208	0	7 341	0		
5	VESTA	LADA	3 033	8 168	6 072	16 165	-62,9	-62,4
6	NIVA TRAVEL	LADA	3 054	2 775	5 980	5 885	10,1	1,6
7	X50	BELGEE	3 528	1 209	5 155	2 203	191,8	134,0
8	NIVA LEGEND	LADA	2 460	2 090	4 928	4 858	17,7	1,4
9	CX-5	MAZDA	2 544	89	4 433	211	2 758,4	2 000,9
10	ISKRA	LADA	1 731	0	3 903	0		
11	MONJARO	GEELY	1 757	1 893	3 068	4 170	-7,2	-26,4
12	M6	HAVAL	1 479	1 792	3 010	4 098	-17,5	-26,5
13	LARGUS	LADA	1 311	1 978	2 645	4 164	-33,7	-36,5
14	F7	HAVAL	1 374	1 344	2 612	2 762	2,2	-5,4
15	HC	SOLARIS	1 190	527	2 303	1 161	125,8	98,4
16	T1	JETOUR	816	0	2 113	0		
17	ATLAS	GEELY	917	891	1 991	2 015	2,9	-1,2
18	H3	HAVAL	775	1 192	1 950	2 549	-35,0	-23,5
19	UNI-S	CHANGAN	826	1 882	1 836	3 772	-56,1	-51,3
20	J7	JAECOO	1 012	1 172	1 801	2 409	-13,7	-25,2
21	MOSKVICH 3	MOSKVICH	649	1 090	1 510	2 253	-40,5	-33,0
22	RAV4	TOYOTA	662	229	1 496	560	189,1	167,1
23	X70	BELGEE	566	789	1 488	1 611	-28,3	-7,6
24	DARGO	HAVAL	608	872	1 471	2 022	-30,3	-27,3
25	CITYRAY	GEELY	808	601	1 442	1 387	34,4	4,0

2 месяца 2026 года

LADA GRANTA

14 931 шт., **-28,8%**

TENET T7

8 812 шт., **NEW**

HAVAL JOLION

8 708 шт., **10,1%**





ЛЕГКОВЫЕ АВТОМОБИЛИ

Продажи новых легковых электромобилей (BEV) в России за февраль и 2 месяца 2026 года по маркам

Марка-Электромобили	Февраль 2026	Февраль 2025	2 мес. 2026	2 мес. 2025	Отклонение Февраль 2026 к 2025, %	Отклонение 2 мес. 2026 к 2025, %
EVOLUTE	334	76	550	117	339,5	370,1
GEELY	34	5	199	8	580,0	2387,5
XIAOMI	58	23	157	40	152,2	292,5
ZEEKR	53	200	143	483	-73,5	-70,4
BYD	42	17	116	52	147,1	123,1
AVATR	51	81	99	108	-37,0	-8,3
TOYOTA	21	3	44	5	600,0	780,0
VOLKSWAGEN	22	8	33	22	175,0	50,0
TESLA	15	12	30	28	25,0	7,1
MOSKVICH	17	37	28	97	-54,1	-71,1
LADA	22	1	22	1	2100,0	2100,0
AUDI	10	1	19	4	900,0	375,0
GAC	8	0	18	0		
UMO	11	0	18	0		
AMBERAVTO	9	7	12	19	28,6	-36,8
CHERY	4	1	11	3	300,0	266,7
JAECOO	6	0	11	0		
BMW	1	7	9	15	-85,7	-40,0
HONDA	4	2	9	7	100,0	28,6
HYUNDAI	4	2	8	3	100,0	166,7
DONGFENG	7	0	8	0		
MERCEDES	1	10	7	19	-90,0	-63,2
OMODA	4	0	6	0		
VOYAH	4	17	6	45	-76,5	-86,7
CHANGAN	3	1	5	1	200,0	400,0
XPENG	1	0	5	0		
MAZDA	2	0	4	0		
KIA	1	1	4	1	0,0	300,0
LI XIANG	2	4	4	10	-50,0	-60,0
PORSCHE	2	5	4	14	-60,0	-71,4
ORA	2	45	4	82	-95,6	-95,1
ARCFOX	4	0	4	1		300,0
EONYX	2	0	4	0		
ROLLS ROYCE	2	4	3	6	-50,0	-50,0
BAOJUN	1	0	3	1		200,0
CADILLAC	0	1	2	1	-100,0	100,0
DFSK	1	0	2	0		
YANGWANG	1	1	2	1	0,0	100,0
LOTUS	2	6	2	11	-66,7	-81,8
NIO	1	0	2	1		100,0
EXEED	1	0	1	0		
HONGQI	1	8	1	16	-87,5	-93,8



ЛЕГКОВЫЕ АВТОМОБИЛИ

Марка-Электромобили	Февраль 2026	Февраль 2025	2 мес. 2026	2 мес. 2025	Отклонение Февраль 2026 к 2025, %	Отклонение 2 мес. 2026 к 2025, %
NISSAN	0	1	1	2	-100,0	-50,0
LYNK AND CO	0	0	1	0		
MG	1	0	1	2		-50,0
ŠKODA	0	1	0	1	-100,0	-100,0
LEXUS	0	5	0	9	-100,0	-100,0
BAIC	0	1	0	1	-100,0	-100,0
ROX	0	0	0	1		-100,0
HUAWEI AITO	0	5	0	9	-100,0	-100,0
GENESIS	0	0	0	1		-100,0
DENZA	0	3	0	7	-100,0	-100,0
MINI	0	4	0	5	-100,0	-100,0
FORTHING	0	1	0	2	-100,0	-100,0
WULING	0	0	0	1		-100,0
HOZON	0	3	0	4	-100,0	-100,0
SAIC-GM-WULING	0	0	0	2		-100,0
LEAPMOTOR	0	1	0	1	-100,0	-100,0
HIPHI	0	2	0	3	-100,0	-100,0
STELATO	0	1	0	2	-100,0	-100,0
IM	0	0	0	1		-100,0
ВСЕГО	772	614	1 622	1 276	25,7	27,1
ВСЕГО Российские марки	395	121	634	234	226,4	170,9
ВСЕГО Иномарки	377	493	988	1 042	-23,5	-5,2

2 месяца 2026 года

EVOLUTE I-JOY
456 шт., **2180%**



GEELY GALAXY EX5
183 шт., **4475%**



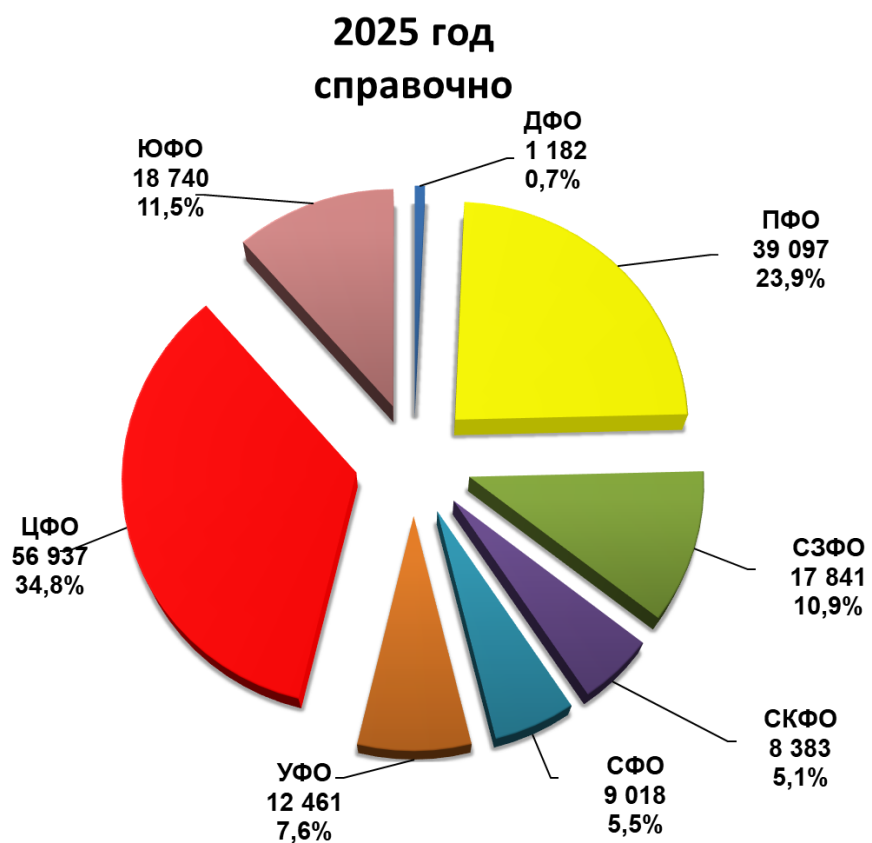
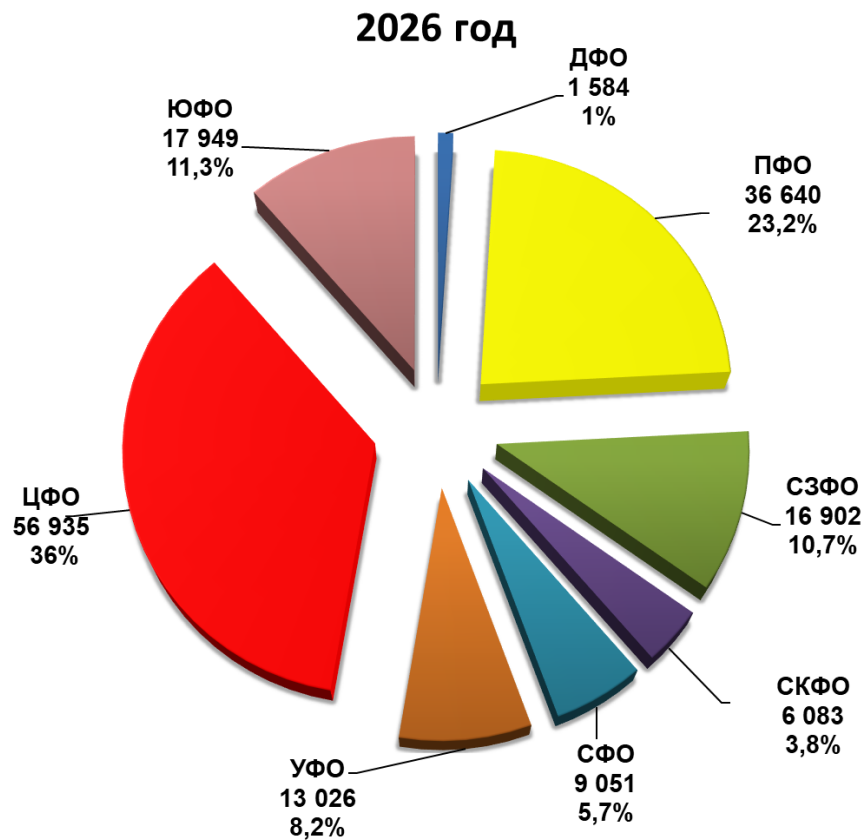
XIAOMI YU7
150 шт., **NEW**





ЛЕГКОВЫЕ АВТОМОБИЛИ

Структура продаж новых легковых автомобилей в России
за 2 месяца 2026 года по федеральным округам





ЛЕГКИЕ КОММЕРЧЕСКИЕ АВТОМОБИЛИ

Продажи новых легких коммерческих автомобилей в России,
включая грузовые автомобили категории N1 и автобусы категории M2
за февраль и 2 месяца 2026 года по маркам (без учета пикапов)

Марка	Февраль 2026	Февраль 2025	2 мес. 2026	2 мес. 2025	Отклонение Февраль 2026 к 2025, %	Отклонение 2 мес. 2026 к 2025, %
GAZ	2 320	2 712	4 558	5 487	-14,5	-16,9
UAZ	606	1 050	1 206	1 852	-42,3	-34,9
LADA	501	1 077	1 049	2 103	-53,5	-50,1
SOLLERS	337	459	699	958	-26,6	-27,0
MERCEDES	124	124	236	234	0,0	0,9
DONGFENG	66	74	137	188	-10,8	-27,1
FOTON	80	113	134	240	-29,2	-44,2
FORD	49	93	80	161	-47,3	-50,3
KAMAZ	38	93	75	175	-59,1	-57,1
CITROEN	36	11	45	18	227,3	150,0
FIAT	24	36	44	59	-33,3	-25,4
PEUGEOT	10	27	20	48	-63,0	-58,3
VOLKSWAGEN	13	8	19	23	62,5	-17,4
RENAULT	7	7	17	16	0,0	6,2
IVECO	9	14	16	34	-35,7	-52,9
AVIOR	4	5	9	6	-20,0	50,0
WULING	2	2	9	4	0,0	125,0
SHANQI	6	2	8	4	200,0	100,0
FAW	3	0	6	2		200,0
MITSUBISHI	3	0	5	0		
MAXUS	4	8	4	9	-50,0	-55,6
MAZ	0	0	4	1		300,0
KIA	0	3	3	6	-100,0	-50,0
LANDWIND JIANGLING - JMC	2	4	3	4	-50,0	-25,0
NISSAN	1	3	3	3	-66,7	0,0
JINBEI	0	1	2	1	-100,0	100,0
MAN	2	0	2	0		
OPEL	1	2	2	5	-50,0	-60,0
DFSK	1	0	1	0		
GMC	0	0	1	0		
HAOLU	1	0	1	0		
LINXYS	0	0	1	0		
SOVA	1	0	1	0		
SUZUKI	1	2	1	4	-50,0	-75,0
TOYOTA	1	2	1	2	-50,0	-50,0
AVRORA	0	13	0	21	-100,0	-100,0
BAW	0	3	0	7	-100,0	-100,0
CHANGAN	0	18	0	26	-100,0	-100,0
EVM	0	1	0	1	-100,0	-100,0
FORTHING	0	1	0	1	-100,0	-100,0



ЛЕГКИЕ КОММЕРЧЕСКИЕ АВТОМОБИЛИ

Марка	Февраль 2026	Февраль 2025	2 мес. 2026	2 мес. 2025	Отклонение Февраль 2026 к 2025, %	Отклонение 2 мес. 2026 к 2025, %
HYUNDAI	0	3	0	7	-100,0	-100,0
JAC	0	1	0	1	-100,0	-100,0
KAMAG	0	1	0	1	-100,0	-100,0
QILING	0	1	0	1	-100,0	-100,0
SHAANXI	0	10	0	10	-100,0	-100,0
SRM	0	1	0	1	-100,0	-100,0
ВСЕГО	4 253	5 985	8 402	11 724	-28,9	-28,3
ВСЕГО Российские марки	3 803	5 405	7 588	10 597	-29,6	-28,4
ВСЕГО Иномарки	450	580	814	1 127	-22,4	-27,8



ЛЕГКИЕ КОММЕРЧЕСКИЕ АВТОМОБИЛИ

Топ-25 новых легких коммерческих автомобилей в России по моделям, включая грузовые автомобили категории N1 и автобусы категории M2 за февраль и 2 месяца 2026 года (без учета пикапов)

№	Модель	Марка	Февраль 2026	Февраль 2025	2 мес. 2026	2 мес. 2025	Отклонение Февраль 2026 к 2025, %	Отклонение 2 мес. 2026 к 2025, %
1	GAZelle NEXT	GAZ	1 341	1 511	2 565	3 064	-11,3	-16,3
2	LARGUS FURGON	LADA	327	605	686	1 233	-46,0	-44,4
3	3302 GAZelle	GAZ	289	357	661	748	-19,0	-11,6
4	2752 SOBOL	GAZ	321	359	600	718	-10,6	-16,4
5	3909	UAZ	291	425	557	767	-31,5	-27,4
6	ATLANT	SOLLERS	265	373	493	794	-29,0	-37,9
7	PROFI	UAZ	194	270	374	509	-28,1	-26,5
8	2349 WIS	LADA	155	428	325	794	-63,8	-59,1
9	SOBOL NN	GAZ	96	136	211	256	-29,4	-17,6
10	V-CLASS	MERCEDES	107	109	205	194	-1,8	5,7
11	SF1	SOLLERS	41	0	155	0		
12	2310 SOBOL	GAZ	81	105	148	250	-22,9	-40,8
13	TOANO	FOTON	69	112	116	238	-38,4	-51,3
14	2705 GAZelle	GAZ	58	32	100	69	81,2	44,9
15	GAZelle NN	GAZ	33	51	82	81	-35,3	1,2
16	3221 GAZelle	GAZ	48	87	80	163	-44,8	-50,9
17	KOMPAS 5 4X2	KAMAZ	38	93	75	175	-59,1	-57,1
18	TRANSIT	FORD	45	89	74	155	-49,4	-52,3
19	3741	UAZ	32	104	70	193	-69,2	-63,7
20	2206	UAZ	34	116	65	191	-70,7	-66,0
21	2217 SOBOL	GAZ	31	39	56	86	-20,5	-34,9
22	GAZelle CITY	GAZ	22	35	55	52	-37,1	5,8
23	ARGO	SOLLERS	30	86	49	164	-65,1	-70,1
24	K33-561	DONGFENG	30	31	46	64	-3,2	-28,1
25	JUNFENG	DONGFENG	18	8	45	12	125,0	275,0

2 месяца 2026 года

GAZ GAZelle NEXT
2 565 шт., **-16,3%**

LADA LARGUS FURGON
686 шт., **-44,4%**



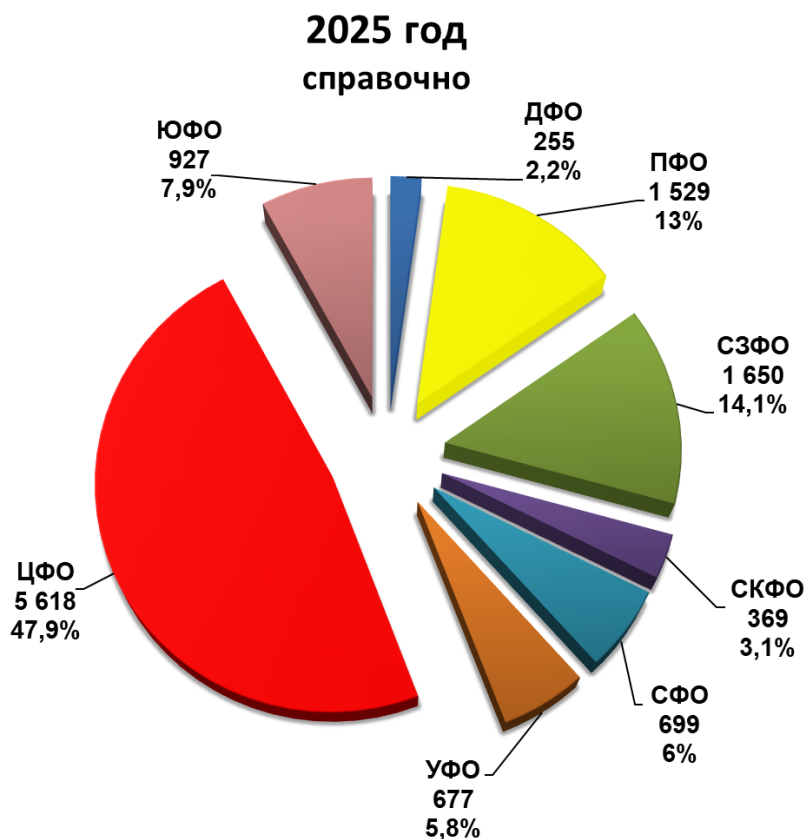
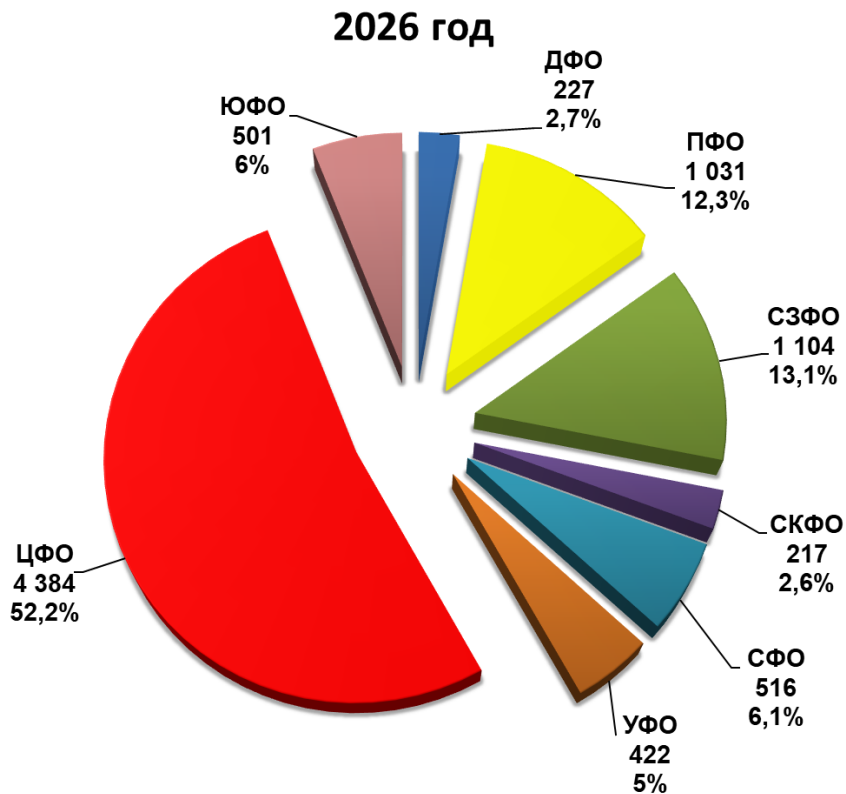
GAZ GAZelle 3302
661 шт., **-11,6%**





ЛЕГКИЕ КОММЕРЧЕСКИЕ АВТОМОБИЛИ

Структура продаж новых легких коммерческих автомобилей в России, включая грузовые автомобили категории N1 и автобусы категории M2, за 2 месяца 2026 года по федеральным округам (без учета пикапов)





ПИКАПЫ

Продажи новых пикапов в России за февраль и 2 месяца 2026 года по маркам

Марка	Февраль 2026	Февраль 2025	2 мес. 2026	2 мес. 2025	Отклонение Февраль 2026 к 2025, %	Отклонение 2 мес. 2026 к 2025, %
JAC	186	420	423	862	-55,7	-50,9
RAM	215	85	376	172	152,9	118,6
SOLLERS	186	233	374	470	-20,2	-20,4
CHANGAN	183	147	346	329	24,5	5,2
UAZ	161	194	341	432	-17,0	-21,1
GREAT WALL	154	221	286	515	-30,3	-44,5
MITSUBISHI	106	45	150	90	135,6	66,7
FOTON	62	220	109	395	-71,8	-72,4
FORD	47	43	88	85	9,3	3,5
TOYOTA	29	24	68	56	20,8	21,4
LANDWIND JIANGLING - JMC	22	41	44	64	-46,3	-31,2
ISUZU	14	9	30	27	55,6	11,1
HUANGHAI	4	0	13	4		225,0
DONGFENG	4	14	7	29	-71,4	-75,9
NISSAN	4	0	6	1		500,0
KIA	1	0	4	0		
VOLKSWAGEN	3	0	3	0		
TESLA	1	4	2	5	-75,0	-60,0
CHEVROLET	0	1	1	3	-100,0	-66,7
JEEP	1	0	1	1		0,0
GMC	0	3	0	5	-100,0	-100,0
MAXUS	0	1	0	1	-100,0	-100,0
ZX-AUTO	0	0	0	1		-100,0
ВСЕГО	1 383	1 705	2 672	3 547	-18,9	-24,7
ВСЕГО Российские марки	347	427	715	902	-18,7	-20,7
ВСЕГО Иномарки	1 036	1 278	1 957	2 645	-18,9	-26,0



ПИКАПЫ

Топ-15 новых пикапов в России по моделям за февраль и 2 месяца 2026 года

№	Модель	Марка	Февраль 2026	Февраль 2025	2 мес. 2026	2 мес. 2025	Отклонение Февраль 2026 к 2025, %	Отклонение 2 мес. 2026 к 2025, %
1	T9 HUNTER	JAC	176	283	401	618	-37,8	-35,1
2	RAM	PICKUP	215	85	376	172	152,9	118,6
3	HUNTER PLUS	CHANGAN	183	147	346	328	24,5	5,5
4	2363 PICKUP	UAZ	161	194	341	432	-17,0	-21,1
5	ST6	SOLLERS	76	233	199	470	-67,4	-57,7
6	POER	GREAT WALL	77	139	177	140	-44,6	26,4
7	L200	MITSUBISHI	105	45	149	90	133,3	65,6
8	POER KINGKONG	GREAT WALL	76	81	108	373	-6,2	-71,0
9	ST9	SOLLERS	80	0	107	0		
10	TUNLAND	FOTON	39	220	84	395	-82,3	-78,7
11	ST8	SOLLERS	30	0	68	0		
12	RANGER	FORD	29	36	60	67	-19,4	-10,4
13	HILUX	TOYOTA	18	19	44	46	-5,3	-4,3
14	VIGUS	JMC	20	39	41	61	-48,7	-32,8
15	F-SERIES	FORD	18	7	28	18	157,1	55,6

2 месяца 2026 года

JAC T9 HUNTER

401 шт., **-35,1%**

RAM PICKUP

376 шт., **118,6%**

CHANGAN HUNTER PLUS

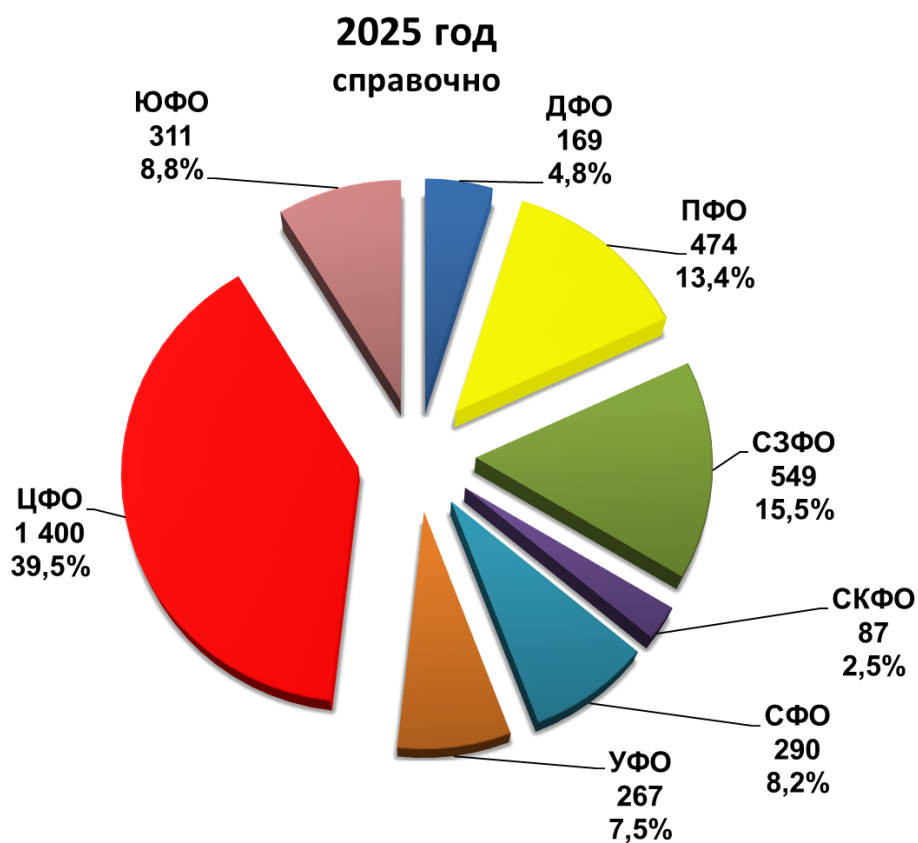
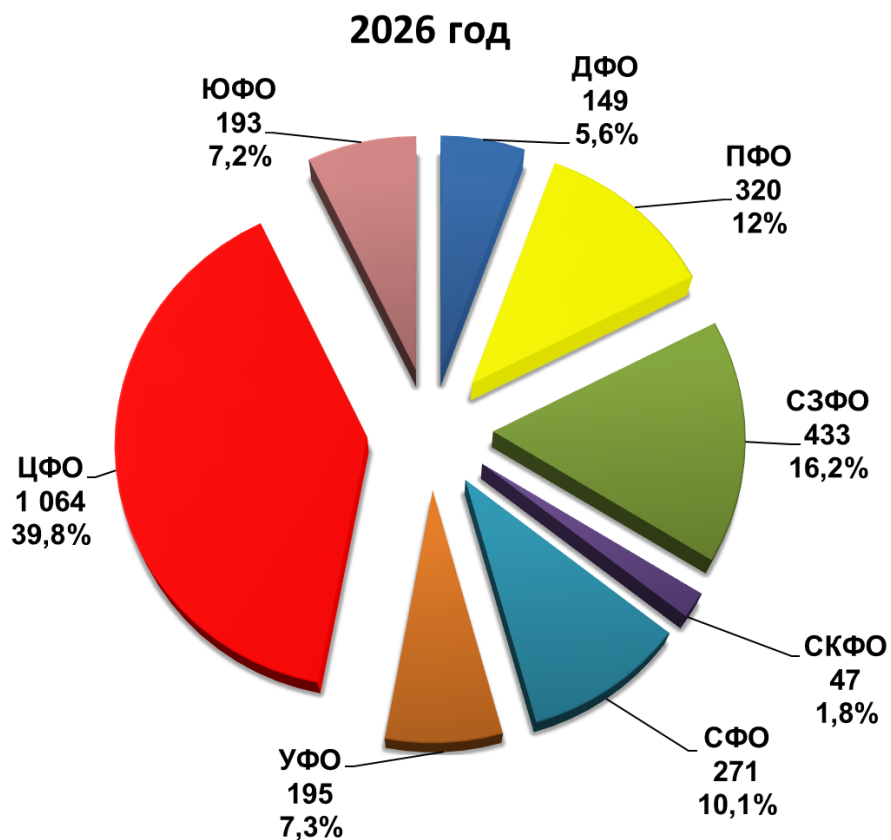
346 шт., **5,5%**





ПИКАПЫ

Структура продаж новых пикапов в России за 2 месяца 2026 года по федеральным округам



НАШИ КОНТАКТЫ



ОАО «АСМ-холдинг»

107031, г. Москва, ул. Кузнецкий мост, д. 21/5, под. 6
Договорной отдел: тел: 8 (495) 626-09-44
e-mail: inf@asm-holding.ru

Начальник Аналитического центра – **ВАСИЛИЙ СЕИН**
e-mail: vasein@asm-holding.ru
Telegram: [@marketASM](https://www.instagram.com/marketASM)

Руководитель проекта – **СТЕРЛИКОВ АЛЕКСАНДР**

моб: 8 (905) 747-24-31

e-mail: sterlikov@asm-holding.ru



Сайт: www.asm-holding.ru

Telegram: [@ASMHOLDING](https://www.instagram.com/ASMHOLDING)

ВКонтакте: [oaoasmholding](https://vk.com/oaoasmholding)



Ассоциация «ОАР»

127106, г. Москва, Нововладыкинский проезд 8, стр. 5, а/я 81
тел: 8 (495) 739-70-95
e-mail: info_oar@mail.ru

Советник по международному сотрудничеству – **ЮРИЙ КРАВЦОВ**
e-mail: kravtsov_oar@mail.ru

Сайт: www.oar-info.ru