



13 ФЕВРАЛЯ 2025 ГОДА

АВТОМОБИЛЬНЫЙ РЫНОК РОССИИ В ЯНВАРЕ 2025 ГОДА НОВЫЕ ЛЕГКОВЫЕ АВТОМОБИЛИ, ЛЕГКИЕ КОММЕРЧЕСКИЕ АВТОМОБИЛИ И ПИКАПЫ

В январе 2025 года продажи новых легковых автомобилей, легких коммерческих автомобилей и пикапов в России выросли на 8,6% и составили 94 890 ед.*

Итоги продаж по отдельным видам АТС:

- Легковые автомобили: январь 2025 года – 87 309 ед. (8,7%).
Из них электромобили (BEV): январь 2025 года – 662 ед. (-57,3%).
- Легкие коммерческие автомобили, включая грузовые автомобили категории N1 и автобусы категории M2: январь 2025 года – 5 739 ед. (2,9%).
- Пикапы: январь 2025 года – 1 842 ед. (28,5%).

*(без учета продаж силовым и дипломатическим структурам в РФ)

КОММЕНТАРИЙ:

Комментирует Василий Сеин, начальник Аналитического Центра ОАО «АСМ-холдинг»:

В январе 2025 года продолжилось падение продаж новых легковых автомобилей, после максимального значения продаж в октябре 2024 г. (168 204 ед.), при этом продажи января на 8,7% превысили продажи января 2024 года (80 351 ед.).

За январь 2025 г. продажи автомобилей российских марок выросли на 27,2 % к аналогичному периоду прошлого года, а их доля выросла с 31% до 36% (с 24 669 до 31 390 ед.). Продажи иномарок практически не изменились и составили 55 919 ед.

В ТОП-3 января текущего года вошли следующие модели: LADA GRANTA - прирост на 10% до 11 441 ед., второе место у LADA VESTA — 7997 машин, что на 46% больше продаж января 2024 г., номер 3 - это HAVAL JOLION с результатом - 4143 ед. (-6,5%).

Первый месяц 2025 г. продолжил тренд на спад объемов реализации электричек (BEV), который начался после максимальных продаж в марте 2024 г. (2613 ед.), и упали на 45% к продажам BEV в декабре 2024 года (1476 ед.).

В сегменте легких коммерческих автомобилей рост продаж в январе 2025 г. составил всего 2,9% к январю 2024 г., при этом сохраняется высокая доля продаж отечественных марок LCV - 90%.

Продажи новых LCV в январе 2025 года продолжили тенденцию снижения продаж после максимума в октябре 2024 г. (12 433 ед.), и упали на 49% к декабрю 2024 года, когда было продано 11 207 ед.

Наилучшие продажи показали отечественные марки: GAZ – 2 775 ед. (-12,8%), LADA – 1026 ед. (рост в 3,6 раза) и UAZ – 802 ед. (-35,4%). Доля марки «ГАЗ» в январе этого года составила 48% рынка новых LCV. Самая продаваемая модель LCV в январе 2025 г. - GAZelle NEXT (1553. ед., снижение на 13%).

Продажи пикапов также падают после максимума в октябре 2024 г. (3482 ед.). При этом в январе 2025 г. продажи выросли на 28,5% к аналогичному периоду прошлого года. В топ-3 вошли следующие марки: JAC - 442 ед. (+115%), GREAT WALL – 294 ед. (-32%), UAZ - 238 ед. (-10%). Самая продаваемая модель пикапа JAC T9 HUNTER - 339 ед. Доля рынка пикапов иномарок составляет 74%.

Дальнейшее развитие рынка новых автомобилей зависит от многих факторов: ключевой ставки ЦБ, ценовой стратегии дистрибьюторов и автопроизводителей, мер государственной поддержки рынка и других.

НАШИ КОНТАКТЫ:

ОАО «АСМ-холдинг»

107031, г. Москва, ул. Кузнецкий мост, д. 21/5, под. 6

тел: 8 (495) 625-51-79, 8 (495) 626-04-71

e-mail: inf@asm-holding.ru

Ассоциация «ОАР»

127106, г. Москва, Нововладыкинский проезд 8, стр. 5, а/я 81

тел: 8 (495) 739-70-95

e-mail: info_oar@mail.ru



разработано специалистами
АВТОСТАТ-ИНФО



ЛЕГКОВЫЕ АВТОМОБИЛИ

Продажи новых легковых автомобилей в России за январь 2025 года по маркам

Марка	Январь 2025	Январь 2024	1 мес. 2025	1 мес. 2024	Отклонение Январь 2025 к 2024, %	Отклонение 1 мес. 2025 к 2024, %
LADA	27 565	22 704	27 565	22 704	21,4	21,4
HAVAL	11 831	9 818	11 831	9 818	20,5	20,5
CHERY	8 961	8 943	8 961	8 943	0,2	0,2
GEELY	6 211	9 239	6 211	9 239	-32,8	-32,8
CHANGAN	4 895	4 875	4 895	4 875	0,4	0,4
OMODA	2 324	2 719	2 324	2 719	-14,5	-14,5
JETOUR	2 213	1 039	2 213	1 039	113,0	113,0
BELGEE	1 816	527	1 816	527	244,6	244,6
JAECOO	1 777	911	1 777	911	95,1	95,1
TANK	1 672	1 758	1 672	1 758	-4,9	-4,9
EXEED	1 656	2 821	1 656	2 821	-41,3	-41,3
MOSKVICH	1 377	1 221	1 377	1 221	12,8	12,8
GAC	1 367	535	1 367	535	155,5	155,5
SOLARIS	1 292	0	1 292	0		
TOYOTA	1 147	1 093	1 147	1 093	4,9	4,9
LI XIANG	955	1 772	955	1 772	-46,1	-46,1
BMW	661	534	661	534	23,8	23,8
SWM	660	35	660	35	1 785,7	1 785,7
HYUNDAI	624	819	624	819	-23,8	-23,8
KNEWSTAR	559	0	559	0		
HONGQI	527	293	527	293	79,9	79,9
VOYAH	482	749	482	749	-35,6	-35,6
XCITE	480	0	480	0		
BAIC	410	331	410	331	23,9	23,9
MERCEDES	410	336	410	336	22,0	22,0
KAIYI	403	416	403	416	-3,1	-3,1
KIA	381	1 312	381	1 312	-71,0	-71,0
UAZ	378	618	378	618	-38,8	-38,8
JAC	341	360	341	360	-5,3	-5,3
ZEEKR	283	713	283	713	-60,3	-60,3
SKODA	232	197	232	197	17,8	17,8
VOLKSWAGEN	222	343	222	343	-35,3	-35,3
HUAWEI AITO	218	15	218	15	1 353,3	1 353,3
EVOLUTE	211	111	211	111	90,1	90,1
MAZDA	195	275	195	275	-29,1	-29,1
DONGFENG	190	6	190	6	3 066,7	3 066,7
LEXUS	186	292	186	292	-36,3	-36,3
SOUEAST	155	7	155	7	2 114,3	2 114,3
LAND ROVER	148	121	148	121	22,3	22,3
HONDA	146	107	146	107	36,4	36,4
AUDI	134	170	134	170	-21,2	-21,2
LIVAN	128	221	128	221	-42,1	-42,1



ЛЕГКОВЫЕ АВТОМОБИЛИ

Марка	Январь 2025	Январь 2024	1 мес. 2025	1 мес. 2024	Отклонение Январь 2025 к 2024, %	Отклонение 1 мес. 2025 к 2024, %
WEY	121	15	121	15	706,7	706,7
BYD	108	45	108	45	140,0	140,0
PORSCHE	92	116	92	116	-20,7	-20,7
JETTA	85	320	85	320	-73,4	-73,4
FAW	82	422	82	422	-80,6	-80,6
AEOLUS	76	19	76	19	300,0	300,0
DFSK	72	6	72	6	1 100,0	1 100,0
NISSAN	71	53	71	53	34,0	34,0
SUBARU	50	96	50	96	-47,9	-47,9
SUZUKI	50	43	50	43	16,3	16,3
AVATR	46	37	46	37	24,3	24,3
AURUS	39	11	39	11	254,5	254,5
ORA	37	9	37	9	311,1	311,1
AVRORA	36	0	36	0		
PEUGEOT	36	9	36	9	300,0	300,0
MITSUBISHI	34	268	34	268	-87,3	-87,3
CHEVROLET	33	120	33	120	-72,5	-72,5
VOLVO	33	20	33	20	65,0	65,0
JEEP	32	36	32	36	-11,1	-11,1
LYNK AND CO	29	17	29	17	70,6	70,6
GENESIS	21	20	21	20	5,0	5,0
FORTHING	20	11	20	11	81,8	81,8
ROX	20	0	20	0		
INFINITI	18	9	18	9	100,0	100,0
VGV	17	0	17	0		
XIAOMI	17	0	17	0		
CADILLAC	16	27	16	27	-40,7	-40,7
DENZA	16	4	16	4	300,0	300,0
MG	16	8	16	8	100,0	100,0
ROLLS ROYCE	16	8	16	8	100,0	100,0
TESLA	16	46	16	46	-65,2	-65,2
BENTLEY	13	11	13	11	18,2	18,2
CITROEN	13	16	13	16	-18,8	-18,8
AMBERAVTO	12	0	12	0		
LAMBORGHINI	10	7	10	7	42,9	42,9
FORD	8	15	8	15	-46,7	-46,7
YANGWANG	7	3	7	3	133,3	133,3
GMC	6	17	6	17	-64,7	-64,7
HAIMA	5	1	5	1	400,0	400,0
LINCOLN	5	4	5	4	25,0	25,0
LOTUS	5	13	5	13	-61,5	-61,5
TRUMPCHI	5	1	5	1	400,0	400,0
VENUCIA	5	1	5	1	400,0	400,0
MINI	4	7	4	7	-42,9	-42,9



ЛЕГКОВЫЕ АВТОМОБИЛИ

Марка	Январь 2025	Январь 2024	1 мес. 2025	1 мес. 2024	Отклонение Январь 2025 к 2024, %	Отклонение 1 мес. 2025 к 2024, %
JAGUAR	3	3	3	3	0,0	0,0
ACURA	2	4	2	4	-50,0	-50,0
ALPINA	2	1	2	1	100,0	100,0
DAIHATSU	2	2	2	2	0,0	0,0
DODGE	2	9	2	9	-77,8	-77,8
SAIC-GM-WULING	2	0	2	0		
SAMSUNG	2	0	2	0		
SSANGYONG	2	0	2	0		
ARCFOX	1	0	1	0		
BAOJUN	1	2	1	2	-50,0	-50,0
BAW	1	2	1	2	-50,0	-50,0
FERRARI	1	2	1	2	-50,0	-50,0
FIAT	1	1	1	1	0,0	0,0
HIPHI	1	9	1	9	-88,9	-88,9
HOZON	1	0	1	0		
IM	1	0	1	0		
INEOS	1	1	1	1	0,0	0,0
MAXUS	1	1	1	1	0,0	0,0
NIO	1	6	1	6	-83,3	-83,3
OSHAN	1	2	1	2	-50,0	-50,0
RENAULT	1	42	1	42	-97,6	-97,6
SKYWELL	1	3	1	3	-66,7	-66,7
STELATO	1	0	1	0		
WULING	1	0	1	0		
ALFA ROMEO	0	1	0	1	-100,0	-100,0
BUICK	0	1	0	1	-100,0	-100,0
IRAN KHODRO	0	2	0	2	-100,0	-100,0
KAMA	0	4	0	4	-100,0	-100,0
LEAPMOTOR	0	1	0	1	-100,0	-100,0
ROEWE	0	1	0	1	-100,0	-100,0
SOKON	0	1	0	1	-100,0	-100,0
XIAOPENG	0	1	0	1	-100,0	-100,0
ZHIJI	0	2	0	2	-100,0	-100,0
ВСЕГО	87 309	80 351	87 309	80 351	8,7	8,7
ВСЕГО Российские марки	31 390	24 669	31 390	24 669	27,2	27,2
ВСЕГО Иномарки	55 919	55 682	55 919	55 682	0,4	0,4



ЛЕГКОВЫЕ АВТОМОБИЛИ

Продажи новых легковых автомобилей в России за январь 2025 года по классам

Класс	Январь 2025	Январь 2024	1 мес. 2025	1 мес. 2024	Доля рынка Январь 2025, %	Доля рынка 1 мес. 2025, %	Отклонение Январь 2025 к 2025, %	Отклонение 1 мес. 2025 к 2024, %
A	44	28	44	28	0,1	0,1	57,1	57,1
B	11 477	10 495	11 477	10 495	13,2	13,2	9,4	9,4
B+	8 657	5 520	8 657	5 520	9,9	9,9	56,8	56,8
C	1 972	2 939	1 972	2 939	2,3	2,3	-32,9	-32,9
D	1 674	1 759	1 674	1 759	1,9	1,9	-4,8	-4,8
E	310	312	310	312	0,4	0,4	-0,6	-0,6
F+S	193	298	193	298	0,2	0,2	-35,2	-35,2
Minivan	2 533	425	2 533	425	2,9	2,9	496,0	496,0
MPV	50	4	50	4	0,1	0,1	1150,0	1150,0
SUV	60 399	58 571	60 399	58 571	69,2	69,2	3,1	3,1
НЕОПР.	0	0	0	0				
Итого	87 309	80 351	87 309	80 351	100,0	100,0	8,7	8,7

1 месяц 2025 года





ЛЕГКОВЫЕ АВТОМОБИЛИ

Топ-25 продаж новых легковых автомобилей в России по моделям за январь 2025 года

№	Модель	Марка	Январь 2025	Январь 2024	1 мес. 2025	1 мес. 2024	Отклонение Январь 2025 к 2024, %	Отклонение 1 мес. 2025 к 2024, %
1	GRANTA	LADA	11 441	10 420	11 441	10 420	9,8	9,8
2	VESTA	LADA	7 997	5 482	7 997	5 482	45,9	45,9
3	JOLION	HAVAL	4 143	4 433	4 143	4 433	-6,5	-6,5
4	TIGGO 7 PRO MAX	CHERY	4 037	2 159	4 037	2 159	87,0	87,0
5	NIVA TRAVEL	LADA	3 110	3 299	3 110	3 299	-5,7	-5,7
6	TIGGO 4 PRO	CHERY	2 825	2 611	2 825	2 611	8,2	8,2
7	NIVA LEGEND	LADA	2 768	3 364	2 768	3 364	-17,7	-17,7
8	M6	HAVAL	2 306	2 116	2 306	2 116	9,0	9,0
9	MONJARO	GEELY	2 277	3 653	2 277	3 653	-37,7	-37,7
10	LARGUS	LADA	2 186	79	2 186	79	2 667,1	2 667,1
11	C5	OMODA	1 982	2 373	1 982	2 373	-16,5	-16,5
12	UNI-S	CHANGAN	1 890	0	1 890	0		
13	F7	HAVAL	1 418	1 175	1 418	1 175	20,7	20,7
14	H3	HAVAL	1 357	0	1 357	0		
15	J7	JAECOO	1 237	911	1 237	911	35,8	35,8
16	MOSKVICH 3	MOSKVICH	1 163	896	1 163	896	29,8	29,8
17	DARGO	HAVAL	1 150	1 323	1 150	1 323	-13,1	-13,1
18	ATLAS	GEELY	1 124	244	1 124	244	360,7	360,7
19	CS35	CHANGAN	1 096	846	1 096	846	29,6	29,6
20	DASHING	JETOUR	1 021	705	1 021	705	44,8	44,8
21	X50	BELGEE	994	527	994	527	88,6	88,6
22	300	TANK	841	1 107	841	1 107	-24,0	-24,0
23	GS8	GAC	840	469	840	469	79,1	79,1
24	X70	BELGEE	822	0	822	0		
25	TIGGO 8 PRO MAX	CHERY	811	991	811	991	-18,2	-18,2

1 месяц 2025 года

LADA GRANTA

11 441 шт., **9,8%**

LADA VESTA

7 997 шт., **45,9%**

HAVAL JOLION

4 143 шт., **-6,5%**





ЛЕГКОВЫЕ АВТОМОБИЛИ

Продажи новых легковых электромобилей (BEV) в России за январь 2025 года по маркам

Марка-Электромобили	Январь 2025	Январь 2024	1 мес. 2025	1 мес. 2024	Отклонение Январь 2025 к 2024, %	Отклонение 1 мес. 2025 к 2024, %
ZEEKR	283	713	283	713	-60,3	-60,3
MOSKVICH	60	274	60	274	-78,1	-78,1
EVOLUTE	41	111	41	111	-63,1	-63,1
ORA	37	9	37	9	311,1	311,1
BYD	35	39	35	39	-10,3	-10,3
VOYAH	28	43	28	43	-34,9	-34,9
AVATR	27	37	27	37	-27,0	-27,0
XIAOMI	17	0	17	0		
TESLA	16	46	16	46	-65,2	-65,2
VOLKSWAGEN	14	92	14	92	-84,8	-84,8
AMBERAVTO	12	0	12	0		
MERCEDES	9	16	9	16	-43,8	-43,8
PORSCHE	9	7	9	7	28,6	28,6
BMW	8	23	8	23	-65,2	-65,2
HONGQI	8	13	8	13	-38,5	-38,5
LI XIANG	6	15	6	15	-60,0	-60,0
HONDA	5	25	5	25	-80,0	-80,0
LOTUS	5	13	5	13	-61,5	-61,5
HUAWEI AITO	4	2	4	2	100,0	100,0
LEXUS	4	1	4	1	300,0	300,0
DENZA	4	2	4	2	100,0	100,0
GEELY	3	0	3	0		
AUDI	3	5	3	5	-40,0	-40,0
CHERY	2	2	2	2	0,0	0,0
TOYOTA	2	12	2	12	-83,3	-83,3
MG	2	0	2	0		
ROLLS ROYCE	2	2	2	2	0,0	0,0
SAIC-GM-WULING	2	0	2	0		
HYUNDAI	1	1	1	1	0,0	0,0
NISSAN	1	4	1	4	-75,0	-75,0
GENESIS	1	0	1	0		
FORTHING	1	1	1	1	0,0	0,0
ROX	1	0	1	0		
MINI	1	0	1	0		
NIO	1	6	1	6	-83,3	-83,3
WULING	1	0	1	0		
HOZON	1	0	1	0		
HIPHI	1	9	1	9	-88,9	-88,9
BAOJUN	1	2	1	2	-50,0	-50,0
ARCFOX	1	0	1	0		
STELATO	1	0	1	0		
IM	1	0	1	0		



ЛЕГКОВЫЕ АВТОМОБИЛИ

Марка-Электромобили	Январь 2025	Январь 2024	1 мес. 2025	1 мес. 2024	Отклонение Январь 2025 к 2024, %	Отклонение 1 мес. 2025 к 2024, %
LADA	0	2	0	2	-100,0	-100,0
CHANGAN	0	4	0	4	-100,0	-100,0
JETOUR	0	1	0	1	-100,0	-100,0
KIA	0	1	0	1	-100,0	-100,0
FAW	0	4	0	4	-100,0	-100,0
VOLVO	0	1	0	1	-100,0	-100,0
CADILLAC	0	2	0	2	-100,0	-100,0
YANGWANG	0	1	0	1	-100,0	-100,0
FIAT	0	1	0	1	-100,0	-100,0
BAW	0	1	0	1	-100,0	-100,0
SKYWELL	0	1	0	1	-100,0	-100,0
XIAOPENG	0	1	0	1	-100,0	-100,0
ZHJI	0	2	0	2	-100,0	-100,0
KAMA	0	4	0	4	-100,0	-100,0
ВСЕГО	662	1 551	662	1 551	-57,3	-57,3
ВСЕГО Российские марки	113	391	113	391	-71,1	-71,1
ВСЕГО Иномарки	549	1 160	549	1 160	-52,7	-52,7

1 месяц 2025 года

ZEEKR 001

158 шт., **-69,5%**

MOSKVICH 3E

60 шт., **-78,1%**

ZEEKR 009

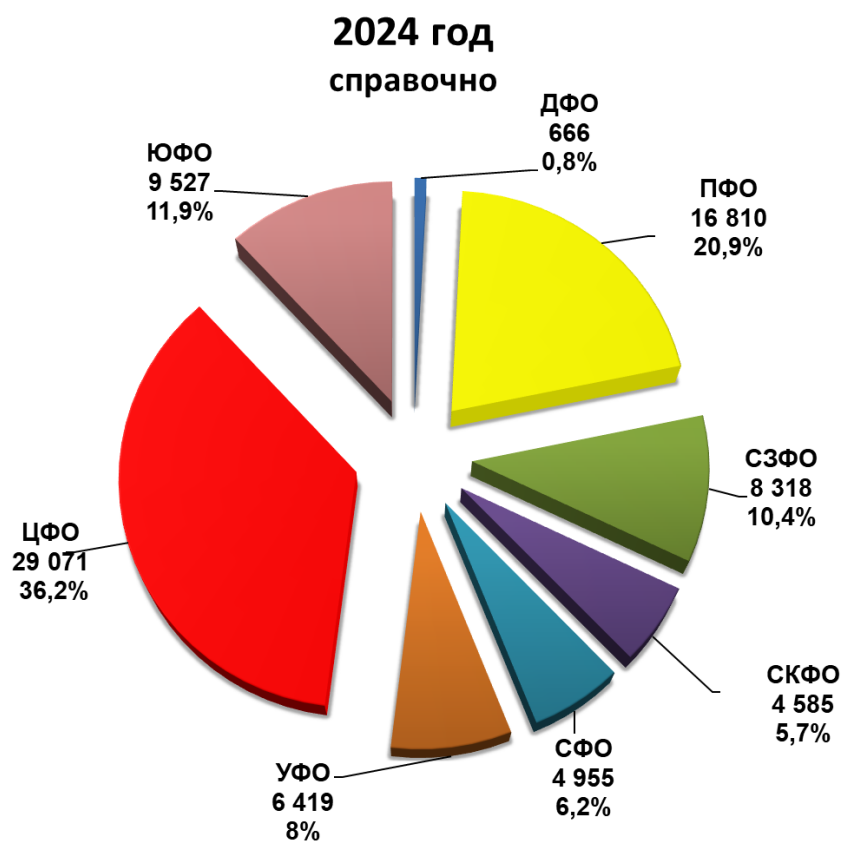
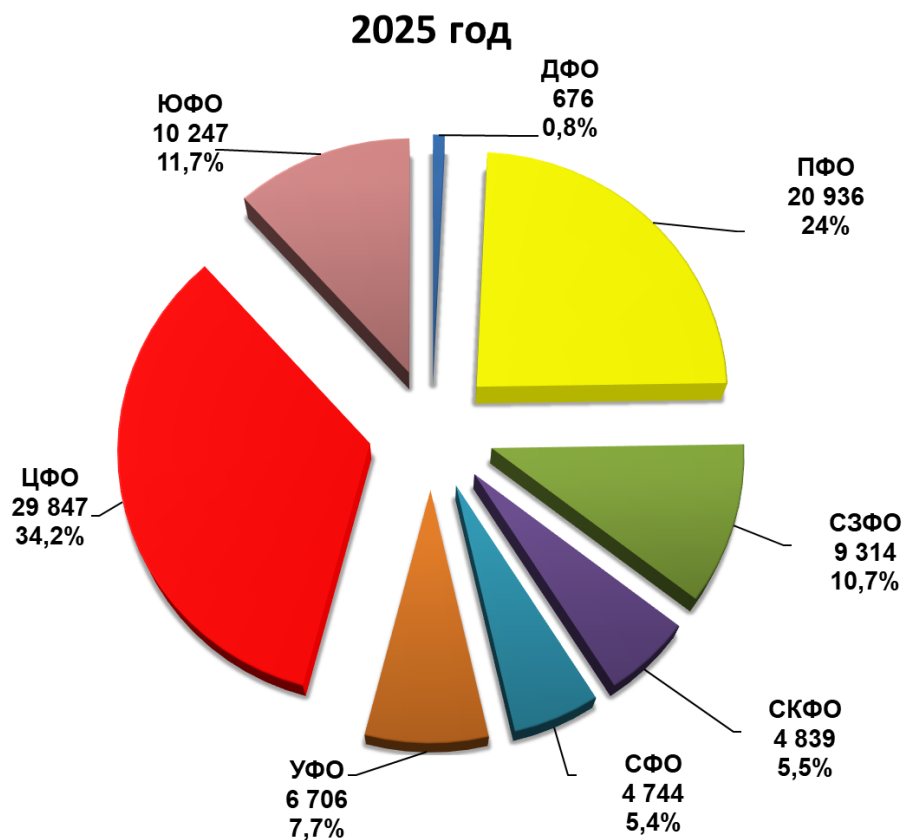
42 шт., **-38,2%**





ЛЕГКОВЫЕ АВТОМОБИЛИ

Структура продаж новых легковых автомобилей в России
за 1 месяц 2025 года по федеральным округам





ЛЕГКИЕ КОММЕРЧЕСКИЕ АВТОМОБИЛИ

Продажи новых легких коммерческих автомобилей в России,
включая грузовые автомобили категории N1 и автобусы категории M2
за январь 2025 года по маркам (без учета пикапов)

Марка	Январь 2025	Январь 2024	1 мес. 2025	1 мес. 2024	Отклонение Январь 2025 к 2024, %	Отклонение 1 мес. 2025 к 2024, %
GAZ	2 775	3 182	2 775	3 182	-12,8	-12,8
LADA	1 026	222	1 026	222	362,2	362,2
UAZ	802	1 241	802	1 241	-35,4	-35,4
SOLLERS	499	456	499	456	9,4	9,4
FOTON	127	43	127	43	195,3	195,3
DONGFENG	114	105	114	105	8,6	8,6
MERCEDES	110	65	110	65	69,2	69,2
KAMAZ	82	66	82	66	24,2	24,2
FORD	68	38	68	38	78,9	78,9
FIAT	23	17	23	17	35,3	35,3
PEUGEOT	21	6	21	6	250,0	250,0
IVECO	20	10	20	10	100,0	100,0
VOLKSWAGEN	15	42	15	42	-64,3	-64,3
RENAULT	9	5	9	5	80,0	80,0
AVRORA	8	0	8	0		
CHANGAN	8	18	8	18	-55,6	-55,6
CITROEN	7	11	7	11	-36,4	-36,4
BAW	4	4	4	4	0,0	0,0
HYUNDAI	4	5	4	5	-20,0	-20,0
KIA	3	11	3	11	-72,7	-72,7
OPEL	3	1	3	1	200,0	200,0
FAW	2	0	2	0		
SHANQI	2	0	2	0		
SUZUKI	2	14	2	14	-85,7	-85,7
WULING	2	0	2	0		
AVIOR	1	0	1	0		
MAXUS	1	0	1	0		
MAZ	1	0	1	0		
CHUSHENG	0	1	0	1	-100,0	-100,0
FORTHING	0	1	0	1	-100,0	-100,0
JAC	0	2	0	2	-100,0	-100,0
JINBEI	0	1	0	1	-100,0	-100,0
MITSUBISHI	0	1	0	1	-100,0	-100,0
SAIC-GM-WULING	0	2	0	2	-100,0	-100,0
TOYOTA	0	7	0	7	-100,0	-100,0
ВСЕГО	5 739	5 577	5 739	5 577	2,9	2,9
ВСЕГО Российские марки	5 192	5 167	5 192	5 167	0,5	0,5
ВСЕГО Иномарки	547	410	547	410	33,2	33,2



ЛЕГКИЕ КОММЕРЧЕСКИЕ АВТОМОБИЛИ

Топ-25 новых легких коммерческих автомобилей в России по моделям, включая грузовые автомобили категории N1 и автобусы категории M2 за январь 2025 года (без учета пикапов)

№	Модель	Марка	Январь 2025	Январь 2024	1 мес. 2025	1 мес. 2024	Отклонение Январь 2025 к 2024, %	Отклонение 1 мес. 2025 к 2024, %
1	GAZelle NEXT	GAZ	1 553	1 794	1 553	1 794	-13,4	-13,4
2	LARGUS FURGON	LADA	628	0	628	0		
3	ATLANT	SOLLERS	421	368	421	368	14,4	14,4
4	3302 GAZelle	GAZ	391	466	391	466	-16,1	-16,1
5	2349 WIS	LADA	366	207	366	207	76,8	76,8
6	2752 SOBOL	GAZ	359	383	359	383	-6,3	-6,3
7	3909	UAZ	342	503	342	503	-32,0	-32,0
8	PROFI	UAZ	239	317	239	317	-24,6	-24,6
9	2310 SOBOL	GAZ	145	136	145	136	6,6	6,6
10	TOANO	FOTON	126	43	126	43	193,0	193,0
11	SOBOL NN	GAZ	120	125	120	125	-4,0	-4,0
12	3741	UAZ	89	70	89	70	27,1	27,1
13	V-CLASS	MERCEDES	85	50	85	50	70,0	70,0
14	KOMPAS 5 4X2	KAMAZ	82	66	82	66	24,2	24,2
15	ARGO	SOLLERS	78	88	78	88	-11,4	-11,4
16	3221 GAZelle	GAZ	76	129	76	129	-41,1	-41,1
17	2206	UAZ	75	149	75	149	-49,7	-49,7
18	TRANSIT	FORD	66	38	66	38	73,7	73,7
19	CAPTAIN T	DONGFENG	50	81	50	81	-38,3	-38,3
20	2217 SOBOL	GAZ	47	78	47	78	-39,7	-39,7
21	2705 GAZelle	GAZ	37	40	37	40	-7,5	-7,5
22	K33-561	DONGFENG	33	24	33	24	37,5	37,5
23	2346 WIS	LADA	31	15	31	15	106,7	106,7
24	GAZelle NN	GAZ	30	31	30	31	-3,2	-3,2
25	3962	UAZ	29	107	29	107	-72,9	-72,9

1 месяц 2025 года

GAZ GAZelle NEXT

1 553 шт., **-13,4%**

LADA LARGUS FURGON

628 шт., **NEW**



SOLLERS ATLANT

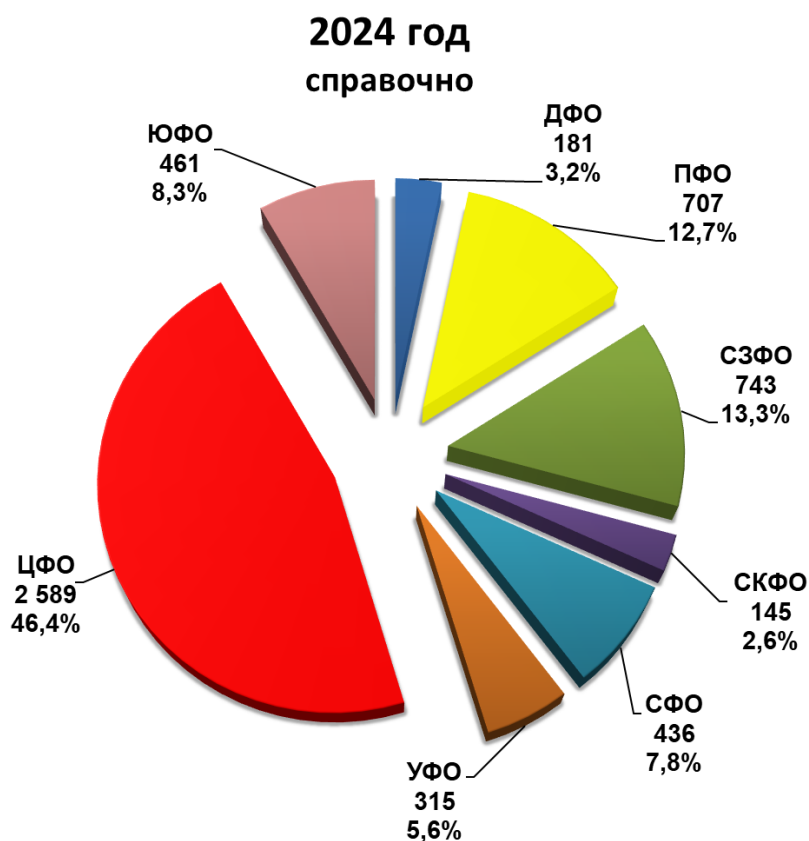
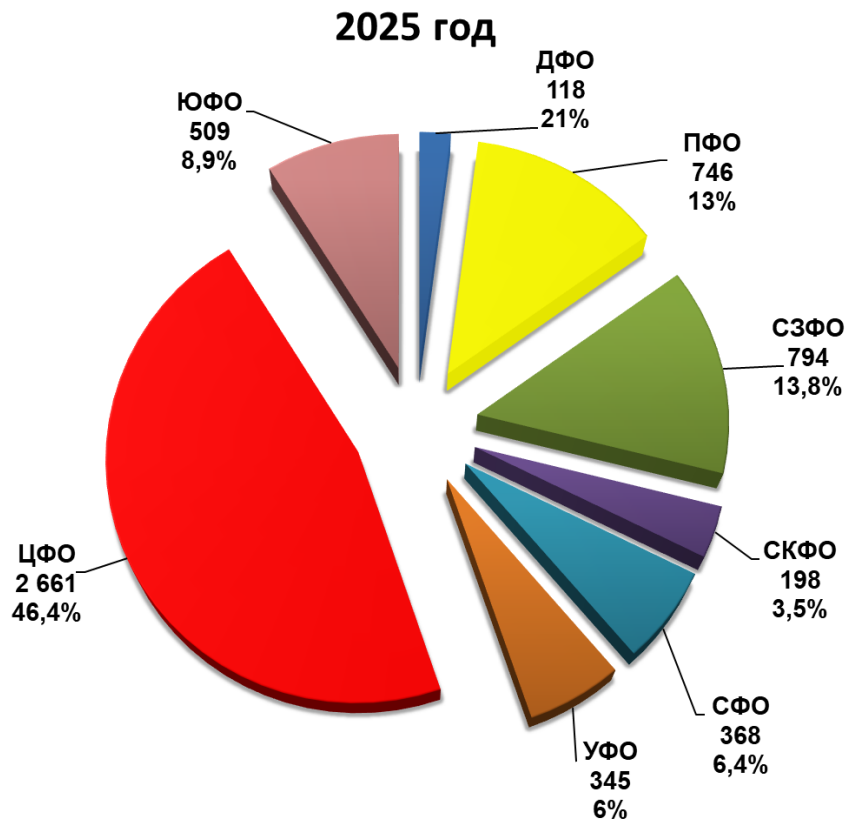
421 шт., **14,4%**

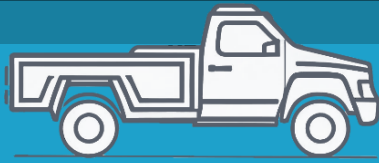




ЛЕГКИЕ КОММЕРЧЕСКИЕ АВТОМОБИЛИ

Структура продаж новых легких коммерческих автомобилей в России, включая грузовые автомобили категории N1 и автобусы категории M2, за 1 месяц 2025 года по федеральным округам (без учета пикапов)

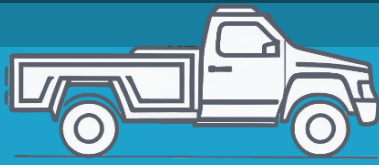




ПИКАПЫ

Продажи новых пикапов в России за январь 2025 года по маркам

Марка	Январь 2025	Январь 2024	1 мес. 2025	1 мес. 2024	Отклонение Январь 2025 к 2024, %	Отклонение 1 мес. 2025 к 2024, %
JAC	442	206	442	206	114,6	114,6
GREAT WALL	294	433	294	433	-32,1	-32,1
UAZ	238	265	238	265	-10,2	-10,2
SOLLERS	237	60	237	60	295,0	295,0
CHANGAN	182	98	182	98	85,7	85,7
FOTON	175	22	175	22	695,5	695,5
RAM	87	107	87	107	-18,7	-18,7
MITSUBISHI	45	75	45	75	-40,0	-40,0
FORD	42	9	42	9	366,7	366,7
TOYOTA	32	76	32	76	-57,9	-57,9
LANDWIND JIANGLING - JMC	23	11	23	11	109,1	109,1
ISUZU	18	8	18	8	125,0	125,0
DONGFENG	15	51	15	51	-70,6	-70,6
HUANGHAI	4	0	4	0		
CHEVROLET	2	0	2	0		
GMC	2	4	2	4	-50,0	-50,0
JEEP	1	0	1	0		
NISSAN	1	1	1	1	0,0	0,0
TESLA	1	0	1	0		
ZX-AUTO	1	0	1	0		
GEELY	0	3	0	3	-100,0	-100,0
MAXUS	0	1	0	1	-100,0	-100,0
VOLKSWAGEN	0	3	0	3	-100,0	-100,0
ВСЕГО	1 842	1 433	1 842	1 433	28,5	28,5
ВСЕГО Российские марки	475	325	475	325	46,2	46,2
ВСЕГО Иномарки	1 367	1 108	1 367	1 108	23,4	23,4



ПИКАПЫ

Топ-15 новых пикапов в России по моделям за январь 2025 года

№	Модель	Марка	Январь 2025	Январь 2024	1 мес. 2025	1 мес. 2024	Отклонение Январь 2025 к 2024, %	Отклонение 1 мес. 2025 к 2024, %
1	T9 HUNTER	JAC	335	0	335	0		
2	POER KINGKONG	GREAT WALL	292	417	292	417	-30,0	-30,0
3	2363 PICKUP	UAZ	238	265	238	265	-10,2	-10,2
4	ST6	SOLLERS	237	60	237	60	295,0	295,0
5	HUNTER PLUS	CHANGAN	181	96	181	96	88,5	88,5
6	TUNLAND	FOTON	175	22	175	22	695,5	695,5
7	RAM	PICKUP	87	107	87	107	-18,7	-18,7
8	T8 PRO	JAC	80	124	80	124	-35,5	-35,5
9	L200	MITSUBISHI	45	75	45	75	-40,0	-40,0
10	RANGER	FORD	31	2	31	2	1 450,0	1 450,0
11	HILUX	TOYOTA	27	57	27	57	-52,6	-52,6
12	T8	JAC	25	0	25	0		
13	VIGUS	JMC	22	11	22	11	100,0	100,0
14	D-MAX	ISUZU	16	8	16	8	100,0	100,0
15	RICH	DONGFENG	14	50	14	50	-72,0	-72,0

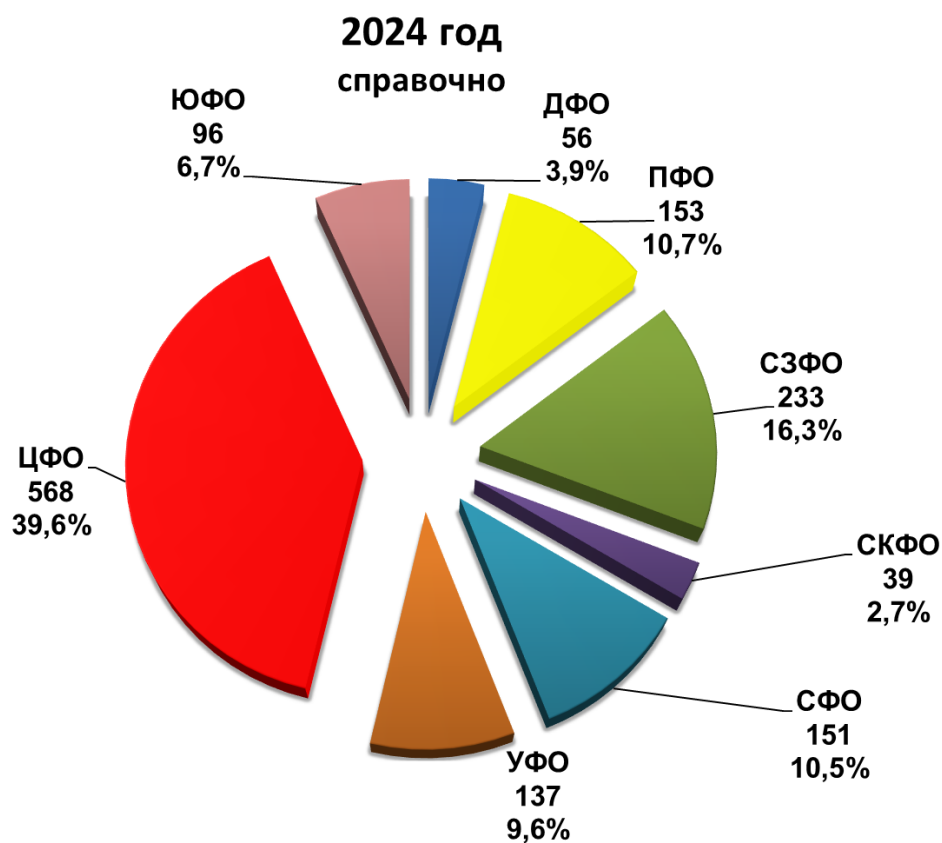
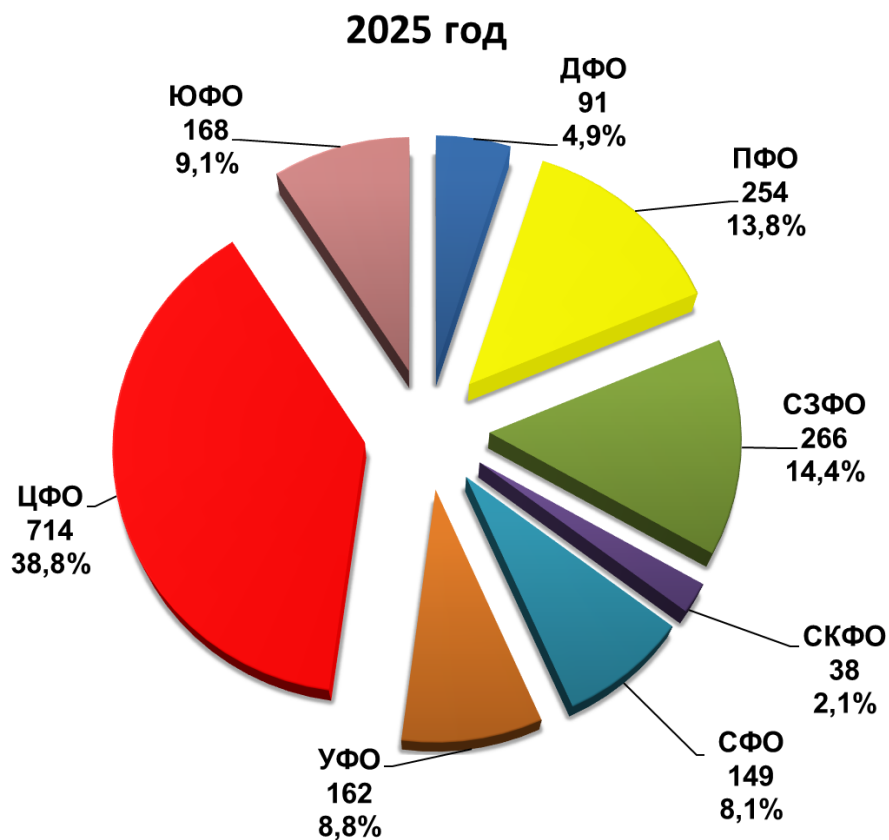
1 месяц 2025 года





ПИКАПЫ

Структура продаж новых пикапов в России
за 1 месяц 2025 года по федеральным округам



НАШИ КОНТАКТЫ



ОАО «АСМ-холдинг»

107031, г. Москва, ул. Кузнецкий мост, д. 21/5, под. 6
Договорной отдел: тел: 8 (495) 626-09-44
e-mail: inf@asm-holding.ru

Начальник Аналитического центра – **ВАСИЛИЙ СЕИН**

e-mail: vasein@asm-holding.ru

Telegram: [@marketASM](https://www.instagram.com/marketASM)

Руководитель проекта – **СТЕРЛИКОВ АЛЕКСАНДР**

моб: 8 (905) 747-24-31

e-mail: sterlikov@asm-holding.ru



Сайт: www.asm-holding.ru

Telegram: [@ASMHOLDING](https://www.instagram.com/ASMHOLDING)

ВКонтакте: [oaoasmholding](https://vk.com/oaoasmholding)



Ассоциация «ОАР»

127106, г. Москва, Нововладыкинский проезд 8, стр. 5, а/я 81
тел: 8 (495) 739-70-95
e-mail: info_oar@mail.ru

Советник по международному сотрудничеству – **ЮРИЙ КРАВЦОВ**

e-mail: kravtsov_oar@mail.ru

Сайт: www.oar-info.ru